

twl
Die Zukunft kann kommen

erima

Sparkasse
Vorderpfalz

SÜDZÜCKER

GAG Ludwigshafen
Ihr Immobilienunternehmen

LOTTO
Rheinland-Pfalz

lukom
Ludwigshafener Kongress- und
Marketing-Gesellschaft mbH

DKB
Handball
Bundesliga

Eulen Spiegel

Heimspiel

Die Eulen vs. FRISCH AUF! Göppingen
Do., 18.04.2019, 19:00 Uhr

Familientag

Die Eulen vs. MT Melsungen
Do., 02.05.2019, 19:00 Uhr

Wir leben Pfalz. **DIE
RHEINPFALZ**

Friedrich-Ebert-Halle
Ludwigshafen

Ausgabe 8
Saison 2018/2019



Gemeinsam alles geben



Chemie, die verbindet.

Damit eingespielte Teams Verstärkung lieben.

Bei BASF ist jede und jeder Einzelne Teil eines erfolgreichen Teams. Die engagierte Zusammenarbeit aller hat uns zu dem gemacht, was wir heute sind: das größte Chemieunternehmen der Welt. Größe, die nicht nur Aufgabenvielfalt bedeutet, sondern auch attraktive Leistungen und Angebote für unsere Mitarbeiterinnen und Mitarbeiter.

Werden auch Sie Teil dieses Teams und entdecken Sie mit uns neue Herausforderungen und Karrieremöglichkeiten!

Discover the power of connected minds:
www.basf.com/karriere



BASF
We create chemistry

ANWURF



LIEBE EULEN-PARTNER, EULEN-FANS UND LIEBE GÄSTE,

das letzte Heimspiel ist bereits über 3 Wochen her und wir erinnern uns gerne an das 1-Euro-Spiel gegen Lemgo zurück, welches wir mit der roten Wand im Rücken gewinnen konnten und damit den zweiten Saisonsieg feiern durften. Doch nun gilt der Blick nach vorne:

Wir begrüßen recht herzlich unsere beiden Gäste, die mitgereisten Fans aus Göppingen und Melsungen, sowie die Schiedsrichter und Offiziellen bei uns in Ludwigshafen. Pünktlich zur Partie gegen FRISCH AUF! Göppingen haben wir an Grün-Donnerstag auch schon das nächste Event in der Eberthölle für Euch vorbereitet. Dieses Mal stehen unsere kleinen Gäste im Vordergrund und wir wünschen allen ganz viel Spaß bei unserem Familientag. Die von der 1. und 2. Frauenmannschaft der TSG Friesenheim betreuten Spielstationen laden ein zum „Härtesten Wurf der Halle“, „Fotoshooting“, Zielwerfen, Schminken und vielem mehr. Kids, sammelt die Autogrammkarten eurer Eulen-Idole und freut euch auf tolle Preise. An dieser Stelle gilt unser Dank unseren Partnern und natürlich allen fleißigen, helfenden Händen.

Dass Sport und gesellschaftliches Engagement sehr gut zusammen passen, zeigt auch die Präsenz der Deutschen Krebshilfe, welche wir sehr gerne gemeinsam mit unserem Partner Lenz Products unterstützen. HANDBALL HILFT! bleibt damit nicht nur ein Slogan, sondern wird mit Leben gefüllt.

Bei unserem Heimspiel gegen die MT Melsungen – präsentiert von der RHEINPFALZ – dürfen wir uns auf den Club freuen, welcher durch seine Neuverpflichtungen ab spätestens 2020 für Aufsehen gesorgt hat. Neben Kai Häfner wechselt mit Silvio Heinevetter ein weiterer deutscher Nationalspieler nach Kassel. Bereits heute weiß die MT unter anderem mit Julius Kühn (Kreuzbandriss), Finn Lemke und Tobias Reichmann keine Unbekannten in ihren Reihen und so dürfen wir uns als klarer Underdog auf viel Größe freuen.

Beide Hinspiel-Begegnungen konnten die jetzigen Gäste für sich entscheiden und gleichzeitig wissen wir um den Charakter, die Moral unserer jungen Mannschaft sowie den einzigartigen Support unserer Fans. Es werden spannende 60 Minuten im Doppelpack in unserer Eberthölle!

Ich wünsche Ihnen zwei spannende Spiele und gute Unterhaltung!

Ihre Lisa Heßler

Wofür stehst du morgens auf?

Wir suchen Menschen, die wirklich etwas bewegen wollen:

AbbVieCareers.com

AbbVie.de



abbvie

INHALT



Anwurf	3	Unsere Partner	36-37
Eulenkader	7	Mannschaftsaufstellung FRISCH AUF! Göppingen	39
Spielerblick	9	Gästeportrait FRISCH AUF! Göppingen	41
Jannik - der Teamplayer	11	Mannschaftsaufstellung MT Melsungen	43
Das 1-Euro-Spiel	13	Gästeportrait MT Melsungen	45
Familihtag 2019	15	Eulen-Online	48-49
Trainerstimme Ben Matschke	17	Dauerkartenverkauf	51
Trainerstimmen FRISCH AUF! Göppingen MT Melsungen	19	Gesundheitsecke	56-57
Der Eulentipp	20-21	Interview ohne Worte	59
Der Spielplan 2018/2019	23	Fanclub Rheintal-Eulen	61
Die Deutsche Krebshilfe zu Gast bei den Eulen	25	Unser Verein	63
Fanshop: Eingeflogen!	27	Impressum	65
Kader und Tore	33		
Mannschaftsaufstellung die Eulen	34-35		

Ihr Immobilienberater für Ludwigshafen.

Peter Kaltwasser,
Dipl. Betriebswirt (FH)



Sie suchen. Wir finden.

Wir machen den Weg frei.

immo-vrbank.de
Telefon 0621 1282-11 444

Immobilien GmbH der
VR Bank Rhein-Neckar eG 

Die Eulen sind uns eine Herzensangelegenheit.

Wir sind nicht nur stolzer Sponsor, sondern Fan!
Und wir unterstützen euch bei jedem Spiel.



twl
Die Zukunft kann kommen

EULENKADER

Gemeinsam stark gegen unsere Gegner. Unsere Teamaufstellung, ergänzt um alle Spielerpatronate. Weitere Infos zu unseren Spielern findest du auf die-eulen.de/mannschaft.



SPIELERBLICK

JANNIK HOFMANN

HALLO LIEBE EULEN FANS,

ich darf euch ganz herzlich in unserem Wohnzimmer, der Eberthalle, zur heutigen Partie willkommen heißen. Ganz besonders begrüße ich natürlich auch unsere heutigen Gegner, die mitgereisten Fans und Schiedsrichter!

Wir wissen, dass es nicht immer leicht als Eulen-Fan ist und wir euch schon viele Nerven gekostet haben. Viele knappe Niederlagen und Rückschläge mussten wir dieses Jahr als Team und als Verein schon wegstecken.

Aber was war das denn bitte für ein geiler Heimsieg letztes Mal gegen den TBV LEMGO LIPPE?! Es geht noch! Die Eulen haben es doch nicht verlernt. SIEG!!! Die Eberthalle ausverkauft und die Stimmung wie immer genial!!!

Natürlich war die Nachricht eine Woche später aus Gummersbach, mit dem Endergebnis gegen die Rhein-Neckar Löwen, auch für uns zunächst ernüchternd. Reaktion der Mannschaft?! Jetzt erst recht!!!

Was folgte waren zwei sehr anstrengende und schweiß-treibende Trainingswochen, welche für uns als Team sehr gelegen kamen, um uns auf den Endspurt der Saison perfekt vorzubereiten.

Mit FRISCH AUF! Göppingen und der MT Melsungen erwarten wir in den nächsten beiden Heimspielen zwei gute Mannschaften in der Eberthalle, mit international erfahrenen Spielern in ihren Reihen. Taktisch brauche ich euch aber sicherlich nichts zu erzählen, ist auch egal. Denn: Wir werden brennen! Mit Kampf, Emotionen und Leidenschaft wollen wir die nächsten Punkte einfahren. Wir glauben an unsere Chance und werden alles raushauen für das Wunder 2.0 Ludwigshafen! Mit euch im Rücken wissen wir, dass in der Eberthalle ALLES möglich ist!

Liebe Eulen-Fans, bringt alles mit, was irgendwie Lärm macht und unterstützt eure Mannschaft! EULEN GEBEN NIEMALS AUF!

Euer Jannik!



GEMEINSAM GEWINNEN

ERIMA ist stolzer Ausrüster der Eulen Ludwigshafen und wünscht dem Team, seinen Fans und Partnern eine tolle Saison 2018/2019!



AUF DIE RICHTIGE PERSPEKTIVE KOMMT ES AN!



„SEHEN“ SIE UNS DOCH EINFACH ÜBER EINEN DER FOLGENDEN WEGE:

- › via Kabel
- › via Satellit/DVB T2 (HD-Lokal-TV-Portal, Astra)
- › via IPTV-Angebot der Telekom
- › via 24h-Livestream auf rnf.de
- › mit der „Überall-App“ für Smartphones, Tablets, Amazon Fire TV-Stick, Apple TV, und Smart TV's

Der 24h-Sender der Metropolregion Rhein-Neckar.



JANNIK - DER TEAMPLAYER

3 FRAGEN AN JANNIK

Wenn du mit deinem Team #allin gehst, mit welcher Superkraft trägst du zum Erfolg bei?

Lasagne. Lasagnieren? Ich würde für das leibliche Wohl mit einer hervorragenden Lasagne sorgen.

Was würdest Du deinem jüngeren Ich empfehlen?

Jannik, nimm niemals eine Wohnung ohne Balkon.

Wer ist dein Zimmernachbar und was weißt du über ihn, was sonst (fast) niemand weiß?

Mein Zimmerkollege ist Jan Remmlinger. Jan ist ein sehr angenehmer Zimmerkollege, außer sehr selten, wenn er im Schlaf etwas erzählen möchte. Das letzte Mal war er wohl im Traum im Baumarkt und hat mir etwas über Schrauben usw. erzählt. War sehr spannend!

FIRST 7

Tor: Asalenzmann

Die Größe von Asanin, die Erfahrung von Lenz und die Brust von Hanemann!

Links Außen: Philipp Grimm

Dazu muss ich glaube ich in dieser Halle nicht viel sagen.

Rückraum Links: Mikkel Hansen

Unfassbarer und sehr lässiger Handballer

Rückraum Mitte: Andy Schmid

Formt einen Kreisläufer nach dem Anderen zur Weltklasse und bringt seine Mitspieler perfekt in Szene.

Rückraum Rechts: Olafur Steffanson

Absolute Weltklasse

Rechts Außen: Tobias Hahn

So jemanden braucht ein gutes Team. Perfekt, damit Grimmi nicht immer alleine so lange in der Kabine sitzen würde.

Kreis: Bjarte Myrhol

Ein vorbildlicher Kämpfer!



MEHR POWER UND KONZENTRATION

FitLine PowerCocktail
FitLine Activize Oxyplus



Daniel Hideg
„Vor allem Activize hilft, vor dem Training hochzufahren“, immer konzentriert und fokussiert zu sein. Restorate hilft, bei den vielen Trainingseinheiten schnell zu regenerieren.“



Alexander Falk
„Mein Lieblingsprodukt ist Activize, weil ich mich dadurch aktiver und fit fühle.“



Frederic Stüber
„Mit Activize bin ich schneller bereit für Training und Spiel!“



Jonathan Scholz
„Fühle mich durch den PowerCocktail am Morgen einfach „frischer“. Durch Activize während und vor dem Training / Wettkampf kann ich mich besser konzentrieren.“



DAS 1-EURO-SPIEL 2019

EIN RÜCKBLICK

Die Eulen Ludwigshafen setzten mit dem Event 1-Euro-Spiel zum wiederholten Male Maßstäbe außerhalb der Platte und nutzten die berauschende Atmosphäre zu einem wichtigen Heimsieg gegen den TBV Lemgo Lippe.

Der sportliche Erfolg des 1-Euro-Spiels war nach der Partie kaum zu überhören. Der Lobgesang an die Eulen schallte in Form der berühmten Dippe-Humba durch den Ludwigshafener Samstagabend.

In einer an Spannung kaum zu übertreffenden Partie kämpften sich die Eulen erst charakterstark in die Partie und behielten in der entscheidenden Situation die Nerven: David Špiler, der mit einem Schlagwurf in letzter Sekunde das Tor zum 20:19-Sieg erzielte und Torhüter Matej Asanin, der mit einer Weltklasseleistung zu überzeugen wusste, waren die Spieler des Tages. Die beiden Winterneuzugänge wurden gemeinsam mit der Mannschaft ausgiebig gefeiert. Wie auch im vergangenen Jahr kehrte beim 1-Euro-Spiel 2019 der sportliche Erfolg zurück und die Eulen konnten gemeinsam ein Handballfest für Jedermann feiern. Da die Fans dem ausgerufenen Motto „alle in Rot“ Folge leisteten, erstrahlte die Eberthölle schon vor dem Anwurf in feurigem rot. Die Eulen-Profis profitierten vor allem von der grandiosen Atmosphäre während der Partie, denn die rote Wand lief zur Höchstform auf und sorgte mehr als 60 Minuten für überragende Stimmung. Auch Ben Matschke weiß um die Wichtigkeit dieser Unterstützung: „Es ist wahnsinnig motivierend, so eine massive Unterstützung von den Rängen zu erfahren - das war für meine Mannschaft ein besonderes Erlebnis“, erklärt der Cheftrainer die Wirkung der Fans auf die sportliche Leistung seines Teams.

Auch außerhalb der Platte sorgten die Eulen für einen reibungslosen Ablauf. Zahlreiche Partner des Events waren vor Ort für die Zuschauer präsent. Wer seine Fähigkeiten beim Schätzen unter Beweis stellen wollte, der war beim Stand unseres Gesundheitspartners Pronova BKK genau richtig. Denn wer die richtige Anzahl der Bälle in der Säule voraussagen konnte, hatte die Möglichkeit einen Gutschein für ein bekanntes Online-Kaufhaus mit nach Hause zu nehmen. Die GAG Ludwigshafen, die mit Matej Asanin und David Špiler die beiden Spieler des Tages präsentierte, war mit einem Glücksrad vor Ort und sorgte mit kleinen Geschenken für viele Lächeln bei Groß und Klein. Auch die IKK Südwest war mit ihrem Maskottchen „Fred“ vertreten und wies auf die Wichtigkeit der Organspende hin. Die Sparkasse Ludwigshafen war mit ihrem Maskottchen in der Eberthölle unterwegs und verteilte Süßigkeiten. Die Eulen danken auch allen Partnern, die ihren Teil zum Gelingen des 1-Euro-Spiels geleistet haben und ohne die eine Umsetzung nicht möglich gewesen wäre.

Julia Ost, die Leiterin der Heimspielorganisation, war glücklich. „Wir konnten ein rundum gelungenes Event feiern. Außerhalb

der Platte lief alles wie geplant, es gab keinerlei Komplikationen. Sowohl unsere Fans als auch unsere Partner waren vollends zufrieden. Der Heimsieg setzte der Veranstaltung die Krone auf“, freut sich Julia Ost, als sie am Tag nach dem grandiosen 1-Euro-Spiel ein Resümee zog. Auch Eulen-Geschäftsführerin Lisa Heßler war mehr als zufrieden: „Ich bin stolz auf mein Team, auf und insbesondere auch neben der Platte. Der Event-Spieltag war ein riesiger Erfolg und es herrschte von Beginn eine besondere Atmosphäre. Unser ausdrücklicher Dank gilt den Partnern, durch welche die Idee des 1-Euro-Spiels bereits zum dritten Mal realisiert werden konnte und zu sehen ist, was gemeinsam erreicht werden kann.“



MEIN RHEINPFALZ-ABO

Die flexible Art, RHEINPFALZ zu lesen.



Als App für Smartphone und Tablet oder online als E-Paper. Weitere Infos unter rheinpfalz-abo.de oder 0631 3701-6640

Wir leben Pfalz. **DIE RHEINPFALZ**

FAMILIENTAG 2019

HERZLICH WILLKOMMEN!

Heute werden euch zahlreiche Neuerungen auffallen, denn gerade vor der Partie wird euch einiges im Foyer und im Lichthof geboten. Unsere kleinen Gäste werden dazu eingeladen an einigen Spiel- & Sportstationen teilzunehmen und dabei sogar etwas gewinnen zu können. Dafür müsst ihr nur fleißig Autogrammkarten sammeln, welche man an den jeweiligen Stationen bekommt. Wer am Ende alle Autogrammkarten gesammelt hat, ist vielleicht unter den glücklichen Gewinnern. Die Preise erhält man während der Halbzeitpause. Ihr habt keine Lust auf Spielen? Dann lasst euch doch im Foyer schminken oder macht einen Schnappschuss im Eulen-Style. Ihr wollt wissen, ob euer Wurf mit der Rakete von Stefan Salger mithalten kann? Dann sehen wir euch bei der Wurfgeschwindigkeitsmessung. Ob ihr so genau zielen könnt wie David bei seinem Buzzer-Beater gegen Lemgo Lippe könnt ihr beim Riesendart herausfinden.

Wir bedanken uns bei unserem Stammverein für die tolle Unterstützung bei der Betreuung der Spielstationen! Darüber hinaus geben wir heute der Krebshilfe die Möglichkeit, etwas für die gute Sache zu tun: Am Informationsstand erhaltet ihr alles Wissenswerte zum Thema Krebs. Dort erhaltet ihr für eine kleine Spende, die zu 100% der Krebshilfe zugutekommt, eine Pausen-Tüte mit gesunden Snacks – sehr lecker! Unser Team Partner Lenz Products unterstützt die Krebshilfe ebenfalls: Für jedes verkaufte Sleeves-Paar fließen 10€ in den Spendentopf. Wer zum Anpfiff noch nicht genug Action hatte, darf sich in der Halbzeitpause um die Teilnahme an einem weiteren Gewinnspiel bemühen, denn der DKB Superwurf macht Rast in Ludwigshafen. Exklusiv Partner GAG Ludwigshafen und Team Partner FitLine unterstützen den Familientag ebenfalls vor Ort im Foyer. Schaut vorbei, es gibt vieles zu entdecken.

Exklusiv Partner GAG Ludwigshafen und Team Partner FitLine unterstützen den Familientag ebenfalls vor Ort im Foyer. Schaut vorbei, es gibt vieles zu entdecken.

Egal ob in der Halle oder hinter den Kulissen: Ohne unsere Unterstützer wäre der Familientag nicht möglich gewesen. Vielen Dank an:



Banking, wann, wo, wie Sie wollen.

Über 80 digitale Services und unsere persönliche Beratung in Ihrer Filiale vor Ort.



Jeder Mensch hat etwas, das ihn antreibt.

Wir machen den Weg frei.

Wann Sie wollen. Wo Sie wollen.
Wie Sie wollen: Wir sind auch online für Sie da. Erfahren Sie mehr über unsere digitalen Services in einer unserer Filialen oder auf vrbank.de

VR Bank
Rhein-Neckar eG 

TRAINERSTIMME

FRISCH AUF! GÖPPINGEN UND MT MELSUNGEN



LIEBE FANS, PARTNER & SYMPATHISANTEN DER EULEN,

bei noch fünf ausstehenden Heimspielen wird die Bedeutung der einzelnen Spiele immer größer. Dessen sind wir uns bewusst. Lasst uns für die entscheidenden Spiele noch enger zusammenrücken, denn es geht nur gemeinsam. Unterstützt unsere Jungs weiterhin, wir werden alles geben, um euch diesen Vertrauensvorschuss zurückzahlen zu können. Nach dem mehr als gelungenen 1-Euro-Spiel gegen Lemgo Lippe, für das ich mich nochmals bei allen Beteiligten bedanken möchte, steht gegen Göppingen bereits das nächste Event an: Am Familientag werden wir unseren kleinen Gästen viel bieten - genießt dieses einzigartige Event und habt gemeinsam mit uns Spaß!

Mit FRISCH AUF! Göppingen besucht uns ein attraktiver Gegner, der einen schnellen Ball spielt. Hartmut ist bekannt für eine schnelle erste und zweite Welle, das hat er schon bei Bietigheim eindrucksvoll unter Beweis gestellt. In Göppingen hat er eine stabile und aggressive 6:0 geformt, der gute Torhüter den Rücken stärken. Gegen so eine Mannschaft benötigen wir einen guten Tag in Verbindung mit einer Top-Leistung, um mithalten zu können.

Wenn die MT gesund ist und alle Spieler auflaufen können, dann ist Melsungen eines der Top-Teams der DKB Handball-Bundesliga. Mit Nationalspielern haben unsere Gäste Erfahrung auf sehr hohem Niveau in den eigenen Reihen vorzuweisen. Die Partie wird maximal schwer. Doch ich bleibe optimistisch: Im Hinspiel konnten wir trotz den Verletzungen einen guten Ball spielen und sind durch ständige Systemwechsel variantenreich aufgetreten. Wenn Melsungen einmal Zugriff auf die Partie hat, wird es für jedes Team der Liga sehr schwer. Es wird darauf ankommen, die MT immer wieder vor neue Aufgaben zu stellen - nur so können wir standhalten.

Euer Ben Matschke



Eulenstark

#Nie aufgeben
#Kämpfen bis zur letzten Minute
– wir stehen hinter Euch!

Infos: www.gag-lu.de ·  · Tel.: 0621 5604-0

TRAINERSTIMME

FRISCH AUF! GÖPPINGEN UND MT MELSUNGEN



Hartmut Mayerhoffer
FRISCH AUF! Göppingen

Wir verfolgen die Entwicklungen bei den Eulen genau, zudem haben wir auch das Hinspiel in Göppingen noch in Erinnerung. In der Vorrunde haben die Eulen bei uns ein gutes Spiel hingelegt und wir hatten viel Mühe, das Spiel mit 30:26 zu gewinnen. Jetzt geht es für Ludwigshafen um Alles im Kampf um den Klassenerhalt. Die Eulen haben beim wichtigen Heimsieg gegen den TBV Lemgo Lippe gezeigt, zu welchen Leistungen sie in der Lage sind. Wir machen uns jedenfalls gefasst auf eine emotional und kampfstark antretende Heimmannschaft der Eulen und kommen gewarnt nach Ludwigshafen. In der Nationalmannschaftswoche haben uns drei Spieler gefehlt und andere Spieler waren angeschlagen. Wir haben aber die Hoffnung, dass beim Spiel in Ludwigshafen alle Mann an Bord sind.



Heiko Grimm
MT Melsungen

Als die in der Tabelle deutlich besser platzierte Mannschaft kann man sich von der Favoritenrolle sicher nicht freisprechen. Dabei ist es immer gefährlich, gegen einen Gegner zu spielen, der vermeintlich nichts zu verlieren hat. Für uns geht es darum, jede Möglichkeit wahrzunehmen, bei der wir punkten können. Dazu zählen Auswärtsspiele genauso wie Heimspiele – egal gegen wen. Ich hoffe, dass sich die Reihen unserer Verletzten wieder etwas lichten und wir mehr personelle Optionen haben, als dies in den letzten Monaten der Fall war. Dass wir in Ludwigshafen keine Geschenke erwarten dürfen, hat uns schon das Hinspiel im November in Kassel deutlich gemacht.

Josef Kaiser
GmbH

www.josef-kaiser.com

Josef Kaiser GmbH
Torfstecherring 1
67067 Ludwigshafen

E-Mail buero@josef-kaiser.com
Telefon +49 621 5295025
Fax +49 621 532694

DER EULENTIPP

FRISCH AUF! GÖPPINGEN UND MT MELSUNGEN



Experten-Tipp
Philipp Grimm
Team-Manager

27:25 vs. FRISCH AUF!
Göppingen

Göppingen spielt diese Saison deutlich konstanter als die Jahre zuvor. Ich gehe von einem engen Spiel auf Augenhöhe aus, indem am Ende Kleinigkeiten und unsere Fans den Ausschlag geben werden.

28:24 vs. MT Melsungen

Melsungen hat in der Rückrunde eine beachtliche Serie hingelegt. Dennoch zeigt die Niederlage gegen Stuttgart, dass heute definitiv etwas drin ist.



Fan-Tipp
Melanie Vizkeleti

25:24 vs. FRISCH AUF!
Göppingen

Mit der Euphorie aus dem letzten Heimspiel, den besten Fans der Liga im Rücken, schaffen es unsere Jungs. Die 2 Punkte bleiben bei uns.

26:26 vs. MT Melsungen

Melsungen steht in der Liga gut da, deshalb haben wir nix zu verlieren. Wir können nur gewinnen. Ich bin überzeugt, dass mindestens ein Punkt bei uns bleibt.



Partner-Tipp
Hanna Gerber
Huber Consulting

27:26 vs. FRISCH AUF!
Göppingen

Göppingen als starker Gegner will geärgert werden. Wir werden Sie mit unserem Willen, unseren Emotionen und unserer Überzeugung an ihre Grenzen bringen und passende Antworten auf ihre Aktionen finden. Freuen wir uns auf die nächste Überraschung in der Eberthölle.

26:26 vs. MT Melsungen

Gegen Melsungen, die eine überlegene Saison spielen, sind die Rollen klar verteilt. Ich glaube an den Kampfgeist unserer Mannschaft und wünsche uns allen ein schönes Spiel.



Promi-Tipp
Pascal Hens
ehemaliger deutscher Handballspieler & jetziger Teilnehmer bei Let's Dance

27:32 vs. FRISCH AUF!
Göppingen

Göppingen wirkt diese Saison auswärts sehr stabil und konzentriert, deshalb wird es für die Eulen nicht zum Heimsieg reichen.

28:28 vs. MT Melsungen

Melsungen ist auch aufgrund der vielen Verletzungen diese Saison nicht so stabil und wird sich auf einen harten Kampf bei den Eulen einstellen müssen - es gibt eine Punkteteilung.

Präsentiert von



Draht Christ

Produktion | Vertrieb | Montage

www.draht-christ.com

Ihr Spezialist für Zäune

RANKO®.de

DIE Marke für Zäune!

**IHR WOLLT MITTIPPEN
UND ZEIGEN, DASS IHR
DIE WAHREN EXPERTEN
SEID?**

**DANN MACHT MIT BEIM EULEN-TIPP IM
FOYER FÜR NUR 1 EURO PRO TIPP VOR
DEM SPIEL UND 2 EURO PRO TIPP IN
DER HALBZEITPAUSE.**



HAND AUF'S HARZ

DER HANDBALL-PODCAST

SPIELPLAN

DIE EULEN AM BALL

Spiel	Tag	Anwurf	Heim	Gast	Special
27	Do., 18.04.2019	19:00 Uhr	Die Eulen Ludwigshafen	FRISCH AUF! Göppingen	FAMILIENTAG
28	Do., 25.04.2019	19:00 Uhr	SC DHfK Leipzig	Die Eulen Ludwigshafen	
29	Do., 02.05.2019	19:00 Uhr	Die Eulen Ludwigshafen	MT Melsungen	
30	So., 12.05.2019	18:30 Uhr	Füchse Berlin	Die Eulen Ludwigshafen	
31	Mi., 15.05.2019	19:00 Uhr	Die Eulen Ludwigshafen	TVB 1898 Stuttgart	
32	So., 26.05.2019		Die Eulen Ludwigshafen	Bergischer HC	
33	Mi., 29.05.2019	20:30 Uhr	Rhein-Neckar Löwen	Die Eulen Ludwigshafen	
34	So., 09.06.2019	15:00 Uhr	Die Eulen Ludwigshafen	TSV GWD Minden	

Änderungen möglich. Stand: 15.04.2019, Quelle: dkb-handball-bundesliga.de



STARKE PARTNER
FÜR EINE STARKE STADT

Die **LUKOM** Ludwigshafener Kongress- und Marketing-Gesellschaft mbH

wünscht den Eulen Ludwigshafen viel Erfolg!



Sie kann nichts aufhalten?
Uns auch nicht.

Wir bringen Sie
an jedes Ziel.

travel smart
achieve more

BCD Travel ist deutscher Marktführer für Geschäftsreise-Management. Besuchen Sie www.bcdtravel.de und erfahren Sie, wie wir Ihnen und Ihrem Unternehmen helfen können, clever zu reisen und mehr zu erreichen.

Globus Reisedienst GmbH | BCD Travel
Augustaanlage 59 | 68165 Mannheim | Tel. 0621 1584 500 | Email: globus.team1@bcdtravel.de



EULEN-APOTHEKE



Jürgen Betzold
Kreuzstr. 2
Ecke Sternstr.
67063 Ludwigshafen
Telefon: 0621/69 53 16



STAATLICH
ANERKANNTE
HOCHSCHULE

STARTEN SIE DURCH!

Rund 40 Bachelor- und Master-Studiengänge

NÄCHSTE INFOTAGE:

16. Juni und 21. Juli 2018 ab 14 Uhr

SRH Hochschule Heidelberg

Telefon +49 (0) 6221 88-1000 | info@hochschule-heidelberg.de



WWW.HOCHSCHULE-HEIDELBERG.DE

DEUTSCHE KREBSHILFE

ZU GAST BEI DEN EULEN

Am heutigen Spieltag findet nicht nur der Familientag bei den Eulen statt – die Begegnung gegen FRISCH AUF! Göppingen steht auch im Zeichen der Deutschen Krebshilfe. Zusammen mit den Eulen Ludwigshafen und der Unterstützung von Lenz Products, wird auf die wichtige Arbeit der Stiftung Deutsche Krebshilfe aufmerksam gemacht.

„Sport und gesellschaftliches Engagement passen gut zusammen!“, sagte Gerd Nettekoven, Vorstandsvorsitzender der Deutschen Krebshilfe, bereits im Jahr 2008, dem Geburtsjahr von HANDBALL HILFT!. Die Initiative der Deutschen Krebshilfe hat es sich zur Aufgabe gemacht, gemeinsam mit dem Sport, das Thema Krebs der Bevölkerung näher zu bringen und sie dahingehend zu sensibilisieren. Aus diesem Grund haben Sie am heutigen Spieltag die Möglichkeit, sich über die Initiative zu informieren und die Deutsche Krebshilfe bei ihren Projekten zu unterstützen.

Vor dem Spiel und in der Halbzeitpause können Sie sich am Informationsstand von HANDBALL HILFT! mit einer „Gesunden Pause“ versorgen. Die Pausentüten kosten 2,50 € und enthalten, neben leckerem Obst und gesunden Nüssen, eine Broschüre mit wertvollen Tipps zu einer ausgewogenen Ernährung. Der Verkaufspreis kommt in vollem Umfang der Deutschen Krebshilfe zugute. Darüber hinaus erhalten Sie am Stand weitere interessante Informationsbroschüren zum Thema Bewegung und Früherkennung. Zudem wird es eine Spendensäule geben, die sich über jeden noch so kleinen Betrag freut.

Aber nicht nur am Informationsstand der Deutschen Krebshilfe kann man heute Gutes tun. Denn auch Lenz Products unterstützt die Projekte der Initiative und bietet Ihnen am Stand Socken und Sleeves zum Aktionspreis an. Der Sportartikelhersteller spendet von jedem verkauften Paar Sleeves 10 Euro an die Deutsche Krebshilfe!

Dass der heutige Spieltag im Zeichen der Deutschen Krebshilfe steht, zeigt sich auch zu Beginn der Partie. Vor dem Warm-up werden die Eulen zusammenrücken und für ein gemeinsames Foto im Zeichen gegen den Krebs posieren. Zudem haben die Eulen auch Platz auf der LED-Bande gemacht: Die Logos der Deutschen Krebshilfe und von HANDBALL HILFT! werden Ihnen sicherlich das eine oder andere Mal über den Weg „laufen“. Vielleicht ist Ihnen auch aufgefallen, dass die Friedrich-Ebert-Halle in Teilen heute symbolisch in der Farbe „Blau“ erstrahlt.

Die Deutsche Krebshilfe bedankt sich bei den Eulen Ludwigshafen, deren Partnern und bei Ihnen, den Zuschauern, für die Unterstützung im Kampf gegen den Krebs.

HOLEN SIE SICH ZUR ABWECHSLUNG DOCH EINMAL EINE „GESUNDE PAUSE“ AM STAND DER DEUTSCHEN KREBSHILFE!



eulen-spiegel | ausgabe 8 | saison 2018/2019

Erste Klasse ist einfach.

Michael Stein, Leiter Immobilienfinanzierung

Wenn man sowohl im Sport,
als auch bei der Bau-
finanzierung den richtigen
Partner an der Seite hat.

Baufinanzierungs-Hotline:
0621 5992-431

 Sparkasse
Vorderpfalz

sparkasse-vorderpfalz.de/immobilien

FANSHOP: EINGEFLOGEN!

DIE NEUE KOLLEKTION DER EULEN
JETZT IM FANSHOP!

DIE-EULEN.SHOP





ZUSAMMEN ERSTKLASSIG



LOTTO
Rheinland-Pfalz
Partner des Sports

JB &

RÄDERVERTRIEB



**KOMPETENZ IN FELGEN.
SEIT ÜBER 30 JAHREN.**

Design MM1007

JB Rädervertrieb
Jürgen Barth

Rheingönheimer Weg 7b
67117 Limburgerhof

Tel.: +49 (0) 6236 461546
Fax: +49 (0) 6236 4620100

JB-RÄDER.DE

E-Mail: verkauf@raeder-barth.de

Schreier-C-Gitterrinnen

als Leitungsführung und Trägersystem
für Leuchtmittel, Schalt-, Mess- und
Regelgeräte

schreier

Maschinen- und Apparatebau GmbH

Seit 1924 der Tradition verpflichtet - in die Zukunft orientiert.

- +49 (0)621-63534-0
- +49 (0)621-63534-50
- info@schreier-gmbh.de
- Industriestraße 11b
D-67063 Ludwigshafen
- schreier-gmbh.de



SCORE MORERE!

pranovaBKK
Partner für Ihre Gesundheit

1001
1001

pranovaBKK
Partner für Ihre Gesundheit

pranovaBKK
Partner für Ihre Gesundheit

Für Deine Gesundheit machen wir die entscheidenden Punkte.
Mehr zum Gesundheitspartner der Eulen auf www.pronovabkk.de

Ingenieur- und Analyse-Institut Kuntz & Dr. Kölbl

DAT-Expert Partner - Unfallgutachten - Fahrzeugbewertungen
Wildunfall Analyse - Oldtimer Bewertung und Gutachten



- Kfz Sachverständige -
Ingenieurbüro Kuntz

Maudacher Str. 103 - 67065 Ludwigshafen
Telefon (0621) 65 82 08 38 - Telefax (0621) 65 82 08 39
www.gutachten-kuntz.de - E-Mail: info@gutachten-kuntz.de



Tel 06 21 • 6 29 74 02 • Fax 06 21 • 67 90 96

- Handsägen (Ketten- und Ringsägen)
- Betonsägen in Wand und Boden
- Hydraulisches Sprengen
- Großlochbohrungen
- Fugenschneiden
- Kernbohrungen
- Innenabbruch
- Zirkelsägen
- Seilsägen



ESG

Diamant-Kernbohrungen
und Betonsägen GmbH

Notwendestraße 19
67071 Ludwigshafen

info@betonbohren-esg.de

www.betonbohren-esg.de



KADER UND TORE

Nr.	Name	Pos.	Geb.	Nat.	Ein.	Tore
12	Mathias Lenz	TW	1985	GER	21	
72	Stefan Hanemann	TW	1996	GER	26	2 / 0
81	Matej Asanin	TW	1993	CRO	6	

RÜCKKRAUM

5	Stefan Salger	RR	1996	GER	20	38 / 0
8	Gunnar Dietrich	RL	1986	GER	26	51 / 0
10	Daniel Hideg	RL	1996	GER	22	14 / 0
15	David Špiler	RM	1983	SLO	7	10 / 1
18	Alexander Feld	RM	1993	GER	9	33 / 0
19	Jan Remmlinger	RM	1994	GER	6	7 / 0
24	Pascal Bühler	RM	1995	GER	17	39 / 8
27	Jerome Müller	RR	1996	GER	26	98 / 0
55	Azat Valiullin	RL	1990	RUS	11	29 / 0

AUSSEN

11	Jonathan Scholz	LA	1991	GER	26	45 / 4
20	Alexander Falk	RA	1997	GER	26	45 / 0
22	Jannik Hofmann	LA	1995	GER	26	30 / 10
23	Pascal Durak	RA	1992	GER	17	54 / 30

KREIS

2	Frederic Stüber	KM	1995	GER	26	58 / 0
14	Max Haider	KM	1996	GER	22	8 / 0
43	Kai Dippe	KM	1993	GER	26	48 / 2



DIE STEUERBERATER AN IHRER SEITE.

Wir beraten

Privatpersonen,
Freiberufler und
Unternehmen
aller Rechtsformen

sgh-steuerberatung.de

Steuerberater Gebauer & Hoffmann

Erhard Gebauer, Dipl.-Kaufmann
Andreas Hoffmann, Dipl.-Finw. (FH), LL. M.

Westliche Ringstraße 27
67227 Frankenthal
Tel.: 06233 32 787 0
E-Mail: info@sgh-ft.de

SGH
STEUERBERATER

DKB-Privatdarlehen

Mit einem Ratenkredit auch
mal über die Linie treten.

TOP
RATENKREDIT
Deutsche Kreditbank AG

Handelsblatt

Keine Bonitätsunterscheidung
im Test: 23 Banken
handelsblatt.com - 16.04.2017

FMH

DKB
Das kann Bank

MANNSCHAFTSAUFSTELLUNG

DIE EULEN LUDWIGSHAFEN

Die Eulen Ludwigshafen



Hintere Reihe von links nach rechts:

Jan Remmlinger, Frederic Stüber, Azat Valiullin, Stefan Salger, Gunnar Dietrich, Maximilian Haider, Daniel Hideg

Mittlere Reihe von links nach rechts:

Co-Trainer Frank Müller, Betreuer Günter Thomas, Co-Trainer Frank Eckhardt, Kai Dippe, Alexander Feld, Physiotherapeut Tom Geiger, Physiotherapeut Christian Simon, Trainer Ben Matschke

Vordere Reihe von links nach rechts:

Pascal Durak, Jerome Müller, Alexander Falk, Stefan Hanemann, Mathias Lenz, Jannik Hofmann, Jonathan Scholz, Pascal Bührer

Es fehlen:

David Špiler, Matej Asanin

UNSERE PARTNER

Exklusiv Partner

 Die Zukunft kann kommen	 Ludwigshafen Ihr Immobilienunternehmen
 Ludwigshafener Kongress- und Marketing-Gesellschaft mbH	
 Sparkasse Vorderpfalz	 Rheinland-Pfalz Partner des Sports

Premium Partner

 LUDWIGSHAFEN	 VR Bank Rhein-Neckar eG	 Partner für Ihre Gesundheit
	 Scherer+Kohl	 Autohaus GAUCH GMBH
 Maschinen- und Apparatebau GmbH	 marketingagentur	

Business Partner

 GMBH			 IHR SPEZIALIST FÜR HEIZUNGS- UND SANITÄRTECHNIK
 solutions	 AUTOHAUS		 Wäscherei
 DÄCHER DACHDECKERMEISTER SEIT 4 GENERATIONEN	 Produktion Vertrieb Montage	 Diamant-Kernbohrungen und Betonsägen GmbH	
	 BOWLING	 Jochim	 Immobilien Gutachten
 der Pfalz	 Ihr Fachbetrieb für Elektrotechnik Seit 1934	 the next level of communication	 ICKAS

Business Partner

 VR Bank Rhein-Neckar eG	 RÄDFAVFTRIFB	 KLEMM & HEMPEL Elektro GmbH	 Wir leben Medizin.
 maler- und lackierermeister	 Immobilien Franco Uelli - Christian Wipert - Tim Zähringer GbR	 Bauunternehmen	 STEUERBERATUNGSGESELLSCHAFT MBH
	 Haus	 Profi's fürs Profil	 RECHT WIRTSCHAFT
	 LIQUID LOGISTICS	 Verputz und Trockenbau	 Steuerberater
 Elektroanlagen GmbH	 Zahn-Heilkunde	 WERKZEUGMASCHINEN	 CLUB 100
 Dienstleistungsgruppe	 - Kfz Sachverständige - Ingenieurbüro Kuntz		 GmbH
 HEIZUNG • SANITÄR	 Your best partner.		

Team Partner

 WE FIGHT FOR PROFESSIONALS	 FITNESS • WELLNESS • GESUNDHEIT	 BÜHNENTECHNIK MIET- UND SERVICE GMBH	 CATERING & EVENTSERVICE	 Haus des Cordons Bleu
 SPORTS		 Qualität und Service seit 1924	 Gesund denken. Gesund handeln.	
	 PFALZ		 HOCHSCHULE Intelligence in Learning	 Das Kampfsporthaus
 Christian Simon	 TEXTIL GMBH		 since 1987	 CORPORATE SECURITY
	 Personalservice GmbH			

Medien Partner

 Wir leben Pfalz.	 RHEIN-NECKAR FERNSEHEN		 Pfalz/Baden
---	---	---	--

Neu: Start Up 500 / Start Up 1000

 GENUSS. AUSZEIT. AMBIENTE.		 STEUERBERATER		 GEBRAUCHTWAGEN RHEIN-NECKAR Kaufverlei Leasing Komplett
	 DACHDECKEREI	 WASSER & WÄRME		 HEBERLE GMBH
				

Klaus Scheller GmbH
Ruchheimer Str. 1
67071 Ludwigshafen

BMW Vertragshändler
MINI Vertragshändler
bmw-scheller.de

Martin Bergert
Ihr Ansprechpartner
Telefon: 0621 561040



Getränke Herold
Qualität und Service seit 1954
ABHOLMARKT • HEIMSERVICE • GASTRONOMIE • VERANSTALTUNGEN

Getränke Herold

Frankenthalerstraße 230 • 67059 Ludwigshafen • Telefon: 0621 521614
Fax: 0621 52007744 • Handy: 0160 96911583 • getraenke-herold@t-online.de
getraenke-herold.de



FISCHER & REIMANN
STEUERBERATUNGSGESELLSCHAFT MBH

ALLES AUS EINER HAND

Ihre Steuerberater in Ludwigshafen

DIGITAL | INNOVATIV | AM PULS DER ZEIT
kanzlei-pfalz.de

MANNSCHAFTSAUFSTELLUNG

FRISCH AUF! GÖPPINGEN

FRISCH AUF!
G Ö P P I N G E N



Hintere Reihe von links: Physiotherapeut Sebastian Daebel, Physiotherapeut Thomas Hummel, Sebastian Heymann, Ivan Sliskovic, Jacob Bagersted, Kresimir Kozina, Nemanja Zelenovic, Jens Schöngarth, Trainer Hartmut Mayerhoffer

Mittlere Reihe von links: Mannschaftsarzt Dr. Andreas Bickelhaupt, Mannschaftsarzt Dr. Stefan Vollmer, Tobias Gehrke, Josip Peric, Tim Kneule, Allan Damgaard, Sportlicher Leiter Christian Schöne, Torwarttrainer Tobias Dürler, Wissenschaftlicher Berater Dr. Dieter Bubeck

Vordere Reihe von links: Felix Weißer, Joscha Ritterbach, Marcel Schiller, Linus Mathes, Primoz Prost, Daniel Rebmann, Tim Sörensen, Marco Rentschler, Betreuer Peter Heinrich

Nr.	Name	Pos.	Nat.	Geb.	Ein.	Tore
12	Daniel Rebmann	TW	GER	1994	26	
16	Primoz Prost	TW	SLO	1983	26	
22	Linus Mathes	TW	GER	1996		
3	Tobias Gehrke	RL	GER	1996		
4	Tim Kneule	RM	GER	1986	26	47 / 0
5	Joscha Ritterbach	LA	GER	1994	23	7 / 0
7	Allan Damgaard	RM	DEN	1986	1	
10	Sebastian Heymann	RL	GER	1998	24	80 / 0
11	Felix Weißer	LA	GER	1999	5	
14	Jacob Bagersted	KM	DEN	1987	26	28 / 0
18	Josip Peric	RM	BIH	1992	26	18 / 0
19	Ivan Sliskovic	RL	CRO	1991	26	81 / 0
21	Tim Sörensen	RA	DEN	1992	7	4 / 0
24	Marcel Schiller	LA	GER	1991	25	154 / 75
27	Marco Rentschler	RA	GER	1995	26	78 / 14
30	Axel Goller	RR	GER	2000	11	2 / 0
33	Jens Schöngarth	RR	GER	1988	25	30 / 0
42	Nemanja Zelenovic	RR	SRB	1990	20	68 / 0
44	Kresimir Kozina	KM	CRO	1990	26	87 / 6

H A W K

DOMINATE THE COURT

SALMING.
no nonsense.



Sedanstraße 29, 67063 LU-Friesenheim, Tel. 0621 - 69 80 84

Ab sofort erhältlich bei

GÄSTEPORTRAIT

FRISCH AUF! GÖPPINGEN

FRISCH AUF!
G Ö P P I N G E N

Nach zwei Europapokalsiegen in Folge in den Jahren 2016 und 2017 mussten der Altmeister aus Göppingen in der vergangenen Saison eine Durststrecke durchleben, an deren Ende „nur“ Platz 10 in der Tabelle und zwei Trainerentlassungen zu verbuchen waren. Magnus Andersson musste bereits nach fünf Spielen der vergangenen Saison seinen Trainerposten räumen, den er seit 2014 innehatte. Auch unter dem Nachfolger und ausgewiesenen Handball-Fachmann Dr. Rolf Brack gelang es nicht die hohen Erwartungen des Umfeldes gerecht zu werden, da auch die Titelverteidigung des EHF-Cups misslang. So wurde kurz vor Saisonbeginn mit Hartmut Mayerhoffer ein neuer Hoffnungsträger unterm Hohenstaufen vorgestellt.

Mayerhoffer führte in der Vorsaison die SG BBM Bietigheim als Tabellenzweiter der 2. Bundesliga in die DKB Handball-Bundesliga und möchte mit einer modernen, offensiven 6:0-Abwehr und schnellem Umschaltspiel das Vertrauen der Fans wieder zurück gewinnen. Diese wandten sich in der vergangenen Spielzeit beinahe scharenweise vom Traditionsverein ab, der mehr als zehn Prozent seines Zuschauerzuspruchs einbüßte.

Die rund 5.600 Zuschauer fassende Göppinger Arena war allerdings auch in dieser Saison bislang kein einziges Mal ausverkauft. Selbst gegen die Zuschauermagneten Kiel und Mannheim sowie in den Derbys gegen Bietigheim und Stuttgart erreichte die Arena nur eine Auslastung von maximal 5.100 Zuschauern. Nur sieben der bislang dreizehn absolvierten Heimspiele konnten die Schwaben für sich entscheiden. Zuletzt setzte es gegen den starken Aufsteiger Bergischer HC eine 27:30-Heimniederlage und beim Heimspiel gegen die GWD Minden kam das Mayerhoffer-Team nicht über ein 21:21-Unentschieden hinaus.

Auf der anderen Seite weiß die Göppinger Mannschaft, die vor dieser Saison mit vier internationalen Profis verstärkt wurde, auch immer wieder zu überraschen. So gelang ein 28:29-Auswärtssieg beim heimstarken SC Magdeburg oder im letzten Auswärtsspiel ein 29:33-Erfolg bei den Füchsen Berlin. Demzufolge ist die notwendige Qualität dem Göppinger Kader nicht abzusprechen. Immerhin steht Trainer Hartmut Mayerhoffer ein weitgehend eingespieltes Team zur Verfügung, bei dem die Neuzugänge mittlerweile gut integriert werden konnten. So gehören Ivan Sliskovic, Nemanja Zelenovic und Josip Peric mittlerweile zu den Stützen des Teams. Tim Sörensen hingegen musste wegen einer Fußverletzung die gesamte Hinrunde pausieren und kann erst seit Beginn dieses Jahres für die nötige Torgefahr von Rechtsaußen sorgen.

Mit dem aktuell achten Tabellenplatz scheint dem elffachen deutschen Meister in dieser Saison zumindest eine Verbesserung der Platzierung zu gelingen. Während das Verfolgerfeld eng gestaffelt bereits einige Punkte hinter den Göppingern

liegt, kann bei einem guten Saisonendspurt sogar noch Platz 5 belegt werden. Dazu wären allerdings auch einige Punkte aus den Begegnungen gegen die Top-Teams Flensburg, Mannheim und Magdeburg notwendig.

Unterdessen laufen die Vorbereitungen auf die kommende Spielzeit beim Verein der „Kempa-Buben“ bereits auf Hochtouren. Zuletzt präsentierte man mit Nicolai Theillinger einen Nachfolger für Ex-Nationalspieler Jens Schöngarth, dessen Vertrag dem Vernehmen nach nicht verlängert wird. Und auch auf der Rechtsaußen-Position wird es einen Wechsel geben. Für Joscha Ritterbach, der zu GWD Minden wechselt, kommt der 22-jährige Till Hermann vom MTV Großheideborn (3. Liga West). Bereits seit längerem steht zudem der Wechsel von Urh Kastelic vom kroatischen Spitzenclub RK Zagreb nach Göppingen fest. Der slowenische Nationaltorwart wird seinen Landsmann Primoz Prost ablösen.

Größte Erfolge

Deutscher Meister 1954, 1955, 1958, 1960, 1961, 1965, 1970, 1972
Europacupsieger der Landesmeister 1960, 1962

Die letzten Jahre

15/16	1. Bundesliga	6.
16/17	1. Bundesliga	10.
17/18	1. Bundesliga	10.

Transfers

Gekommen

Ivan Sliskovic (RK Celje/SLO), Josip Peric (AHC Dunarea Calarasi/ROU), Tim Sörensen (IFK Kristianstad/SWE), Nemanja Zelenovic (SC Magdeburg), Axel Goller (VfL Pfullingen), Felix Weißer (eigene Jugend)

Gegangen

Daniel Fontaine (Bergischer HC), Anton Halen (IFK Kristianstad/SWE), Adrian Pfahl (TSV Alfdorf/Lorch), Jochen Nägele SG Lauterstein, Zarko Sesum (Kadetten Schaffhausen SUI), Tomas Urban (TV Großwallstadt)

Trainer

Hartmut Mayerhoffer (geb. 26.07.1969), seit 2018 Trainer von Frisch Auf! Göppingen



Die Reiseexperten für Ihre schönste Zeit des Jahres in Ludwigshafen und Hockenheim

First Reisebüro LU-Oppau: Tel. 0621 653068
 First Reisebüro LU-Oggersheim: Tel. 0621 688660
 First Reisebüro LU-Globus: Tel. 0621 671962-0
 First Reisebüro Hockenheim-Globus: Tel. 06205 309222
 facebook.com/FirstReisebueroJochim

FIRST REISEBÜRO

MANNSCHAFTSAUFSTELLUNG

MT MELSUNGEN



Hintere Reihe von links: Sandor Balogh (Mannschaftsverantwortlicher), Michael Müller, Lasse Mikkelsen, Felix Danner, Finn Lemke, Simon Bierkefeldt, Timm Schneider, Philipp Müller, Dr. Gerd Rauch (Mannschaftsarzt)

Mittlere Reihe von links: Matthias Horn (Betreuer), Tobias Reichmann, Michael Allendorf, Marino Maric, Domagoj Pavlovic, Yves Kunkel, Dr. Florian Sölter (Athletiktrainer), Bernd Sostmann (Mannschaftsarzt)

Vordere Reihe von links: Heiko Grimm (Trainer), Arjan Haenen (Co-Trainer), Fin Backs, Johan Sjöstrand, Julius Kühn, Nebojsa Simic, Dimitri Ignatow, Mile Malesevic (Torwart-Trainer), Jennifer Bajerke (Physiotherapeutin).

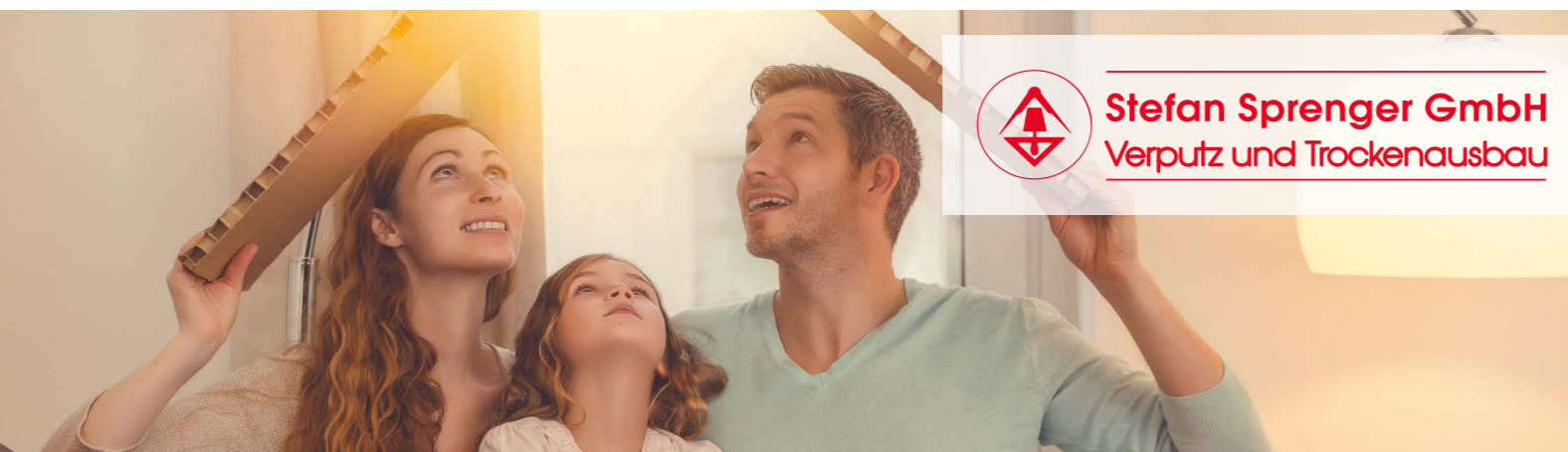


KACHELOFENBAU

Inh. Dirk Augstein



www.ickas-kachelofenbau.de



Stefan Sprenger GmbH
 Verputz und Trockenbau

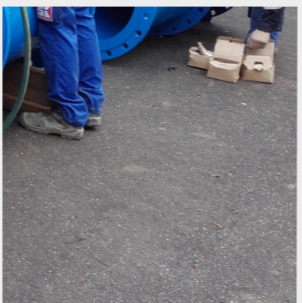
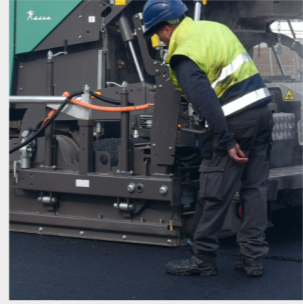
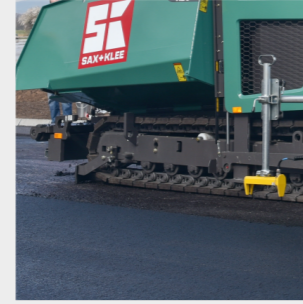
Wir machen aus Ihrem Haus ein zu Hause.

- Innen- und Außenputzarbeiten
 - Brandschutzarbeiten
 - Leichte Trennwände
 - Fassadenrenovierungen- und dämmungen
 - Schallschluck
 - Abgehängte Decken
- sprenger-ludwigshafen.de

Nr.	Name	Pos.	Nat.	Geb.	Ein.	Tore
1	Johan Sjöstrand	TW	SWE	1987	26	
16	Nebojsa Simic	TW	MNE	1993	22	2 / 0
3	Marino Maric	KM	CRO	1990	15	46 / 0
5	Julius Kühn	RL	GER	1993	10	62 / 0
6	Finn Lemke	RL	GER	1992	25	42 / 0
9	Tobias Reichmann	RA	GER	1988	23	112 / 38
11	Dimitri Ignatow	RA	GER	1998	26	13 / 0
13	Yves Kunkel	LA	GER	1994	26	70 / 0
15	Lasse Mikkelsen	RM	DEN	1988	26	126 / 26
17	Felix Danner	KM	GER	1985	25	27 / 0
18	Philipp Müller	RL	GER	1984	18	30 / 0
19	Timm Schneider	RM	GER	1988	15	17 / 0
22	Michael Allendorf	LA	GER	1986	21	32 / 0
23	Simon Bierkefeldt	RR	DEN	1991	26	49 / 0
25	Michael Müller	RR	GER	1984	18	30 / 0
27	Roman Sidorowicz	RM	SUI	1991	11	38 / 0
41	Fin Backs	LA	GER	1998	5	1 / 0
94	Domagoj Pavlovic	RM	CRO	1993	14	36 / 0
97	Tomas Piroch	KM	CZE	2000	1	
98	Jona Bruber	KM	GER	2000		
99	Julian Damm	KM	GER	2000	3	



SAX + KLEE GMBH
BAUUNTERNEHMUNG
 Dalbergstraße 30-34
 68159 Mannheim
 www.sax-kee.de



Rohrleitungsbau
 Tief- und Straßenbau
 Brunnenbau
 Umwelttechnik



GÄSTEPORTRAIT

MT MELSUNGEN



Ehrgeizige Ziele werden in Nordhessen bei der MT Melsungen verfolgt. Ein Platz unter den ersten fünf wurde als Saisonziel ausgegeben, nachdem man in den vergangenen Jahren die erhoffte Qualifikation für den internationalen Wettbewerben mit zwei siebten Plätzen deutlich verpasste. Der stagnierenden Entwicklung, die im Umfeld der MT auch in den vergangenen Wochen als Grund für eine Erneuerung des Kaders angeführt wurde, führte bereits in der vergangenen Saison zu einem vorzeitigen Trainerwechsel. Erfolgstrainer Michael Roth, der die MT binnen acht Jahren von einer Mittelfeldmannschaft in den EHF-Cup und zwei Mal in das DHB-Pokal Final-Four-Turnier führte, wurde für viele äußerst überraschend im April 2018 freigestellt. Es übernahm der erst im Januar 2018 als Co-Trainer verpflichtete Heiko Grimm mit dem Anspruch, den hochkarätig besetzten Kader in die Spitze des deutschen Handballs zu führen.

Die hohen Ambitionen unterstrichen die Nordhessen bereits im Jahr mit der Verpflichtung der drei Europameister Julius Kühn, Finn Lemke und Tobias Reichmann. Zuletzt gab die MT zudem die Verpflichtung der Nationalspieler Kai Häfner (TSV Hannover-Burgdorf) und Silvio Heinevetter (Füchse Berlin) bekannt. Beide werden spätestens nach Ablauf ihrer bestehenden Verträge im Juli 2020 für die MT spielberechtigt sein, obgleich es dem Vernehmen nach in der Personalie Häfner Bemühungen gibt den Spieler vorzeitig nach Nordhessen zu lotsen. Sicher hingegen ist bereits der Wechsel von Stefan Salger von den Eulen Ludwigshafen zur MT in diesem Sommer. Er soll unter anderem die Lücke schließen, die der Weggang der Müller-Brüder zur kommenden Saison reißen wird. Die bis eigentlich 2020 laufenden Verträge des Zwillingspaars wurden für viele ebenfalls äußerst überraschend vorzeitig und einvernehmlich zum Saisonende aufgelöst. Während der Rückraumrechte Philipp Müller zum SC DHfK Leipzig wechseln wird, schließt sich der Rückraumlinke Micheal Müller den Füchsen Berlin an. Beide kamen bereits im Jahr 2013 von der HSG Wetzlar zur MT und prägten die Spielweise der Nordhessen deutlich.

Trotz der anstehenden Zäsur soll das aktuelle Saisonziel nicht aus den Augen verloren werden. Dabei kann der Kampf um Platz fünf noch äußerst spannend werden, haben neben der MT mit den Füchsen Berlin, dem Bergischen HC und Frisch Auf! Göppingen aktuell vier Teams berechnete Chancen auf den Platz hinter den Top Vier. Daher werden gerade die verbleibenden Begegnungen gegen die vermeintlich mittleren und kleinen Teams der Liga von entscheidender Bedeutung sein. Einen Ausrutscher wie zuletzt bei der 24:26 Heimniederlage gegen den TVB 1898 Stuttgart kann man sich im Anblick der Verfolger kaum noch leisten. Zudem stehen mit den Begegnungen gegen Mannheim und in Flensburg noch zwei schwere Aufgaben für das Grimm-Team an, das in den Hinspielen gegen beide Teams Niederlagen einstecken musste.

Den aktuell noch vorhandenen Abstand zur nationalen Spitze möchte die Melsunger Turngemeinde mit der anfangs erwähnten Neuorientierung in den kommenden Jahren nun weiter verringern. Wie schwierig dieses Vorhaben sein kann, musste die MT bereits zu ihren Zweitligazeiten schmerzlich erfahren. Nach dem Zusammenschluss mit der TSV Eintracht Böddiger im Jahr 1999 sollte die MSG Melsungen-Böddiger binnen kurzer Zeit in die höchste deutsche Spielklasse einziehen. Doch das gelang erst sechs Jahre später, nachdem man sich nach eigenen Aussagen und entgegen der bisherigen Ansprüche nicht als einer der Anwärter für einen Aufstiegsplatz sah. Mit drei Punkten Vorsprung auf die SG Kronau/Östringen, den heutigen Rhein-Neckar-Löwen, wurde die souveräne Meisterschaft in der 2. Bundesliga Süd gefeiert, die gleichzeitig das Ende der Männerspielgemeinschaft mit der TSV Eintracht Böddiger einläutete. Als MT Melsungen ist man seither im rund 30 Kilometer entfernten Kassel beheimatet und dank besserer Marketing- und Sponsoring-Möglichkeiten in der weitläufigen Rothenbach-Halle auf dem Messegelände bereits Bestens in der documenta-Stadt vernetzt.

Größte Erfolge
 Aufstieg 1. Bundesliga 2005

Die letzten Jahre

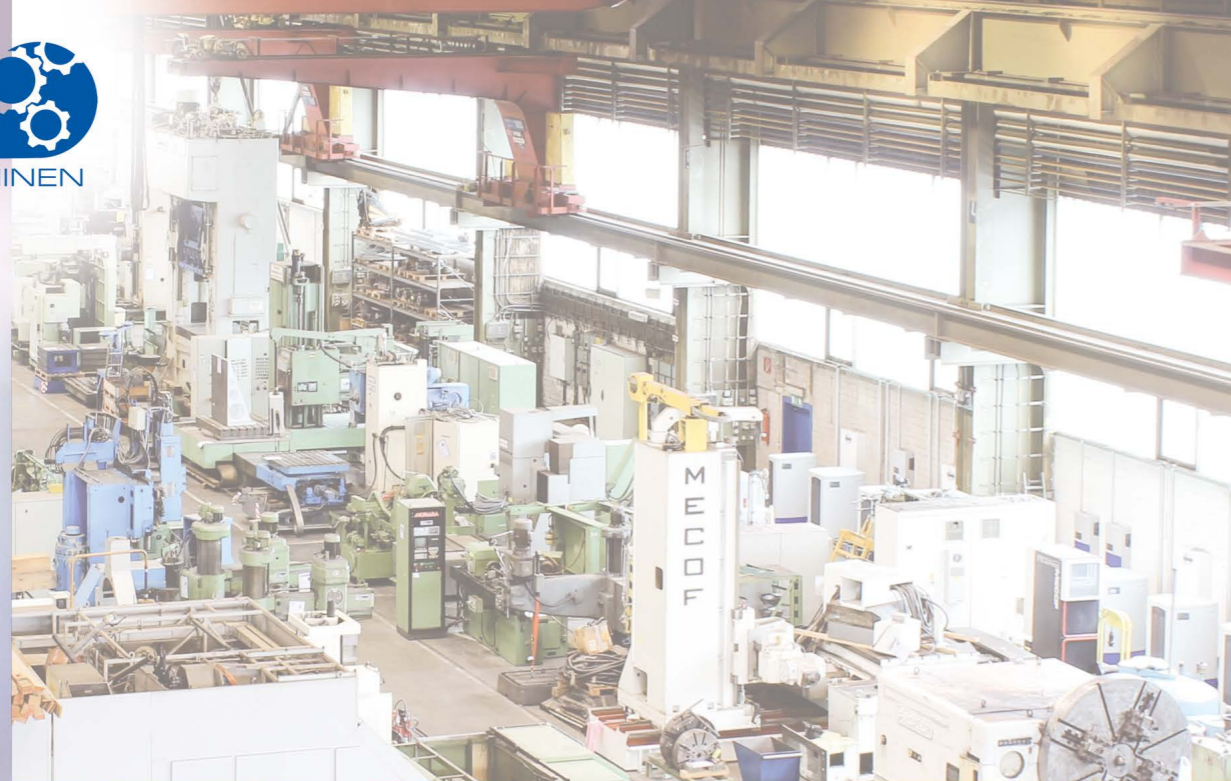
15/16	1. Bundesliga	4.
16/17	1. Bundesliga	7.
17/18	1. Bundesliga	7.

Transfers

Gekommen
 Simon Birkefeldt (Team Tvis Holstebro/DEN), Domagoj Pavlovic (PPD Zagreb/CRO), Yves Kunkel (SC DHfK Leipzig), Roman Sidorowicz (Pfadi Winterthur/SUI), Dimitri Ignatow (eigene Jugend), Fin Backs (eigene Jugend)

Gegangen
 Jeffrey Boomhouwer (Bergischer HC), Johannes Golla (SG Flensburg-Handewitt), Gabor Langhans (Hapoel Ashdod/ISR), Mathias Lenz (Die Eulen Ludwigshafen)

Trainer
 Heiko Grimm (geb. 18.11.1977), seit 2018 Trainer der MT Melsungen



Bohrwerke
Dreh- u. Fräsmaschinen
Bearbeitungszentren
Schleifmaschinen
Blechbearbeitung
Werkstattbedarf

Mehr Komfort.
Mehr Zeit für die wichtigen Dinge des Lebens.

SMART HOME VON KLEMM & HEMPEL



klemm-hempel.de

Smartes Bedienen von:

- Beleuchtung
- Rolläden
- Heizung
- Musik
- Alarmanlage
- TV
- Markisen und mehr.

Sprechen Sie uns an!

Telefonisch unter 0621 633144
oder per Mail an
elektro@klemm-hempel.de



RPR1.
DAS ORIGINAL

Abgefahren:

Mehr Songs hast du noch nie gehört!

Die neue Musikvielfalt bei RPR1.



Bei Sky geht jetzt der Punk ab

Erstmalig alle Spiele der DKB Handball-Bundesliga live nur auf Sky

Freu Dich zusätzlich auf die Handball-Königsklasse mit allen deutschen Spielen der VELUX EHF Champions League. Und natürlich auf alle Spiele der UEFA Champions League, der UEFA Europa League und des DFB-Pokals in der Saison 2017/2018 oder auf 572 Spiele der Bundesliga und der 2. Bundesliga.

Sei jetzt live dabei – schon ab € 19,99 mtl.* (im 12-Monats-Abo, danach ab € 37,49 mtl.*)

sky.de | 0180 6 405 405

Dt. Festnetz € 0,20 inkl. MwSt.; Mobilfunknetz max. € 0,60 inkl. MwSt.



*Angebot gilt bei Buchung von Sky Starter und einem Premiumpaket (Sport oder Fußball-Bundesliga) für mtl. € 19,99 oder Sky Starter und zwei Premiumpaketen (Sport und Fußball-Bundesliga) für mtl. € 24,99; mit einer Mindestvertragslaufzeit von 12 Monaten (Monat der Freischaltung (anteilig zzgl. 12 Monaten), zzgl. einer Logistikauschale i. H. v. € 12,90 und einer einmaligen Aktivierungsgebühr in Höhe von € 29 für Neukunden bzw. in Höhe von € 129 für Abonnenten, in deren Haushalt und/oder unter deren Kontonummer ein Sky Abonnement für sich oder Dritte besteht oder bestand, welches bereits gekündigt oder innerhalb von 3 Monaten vor Neuausschluss beendet worden ist. Verlängerung: Wird das Abo nicht fristgerecht 2 Monate vor Ablauf der Vertragslaufzeit gekündigt, verlängert es sich jeweils um weitere 12 Monate zu mtl. € 37,49 (Starter + 1 Premiumpaket) bzw. mtl. € 50,99 (Starter + 2 Premiumpakete). Alle Preise inkl. gesetzlicher MwSt. Stand: August 2017. Änderungen vorbehalten. Sky Deutschland Fernsehen GmbH & Co. KG, Medienallee 26, 85774 Unterföhring, Foto: © Sky/Thorsten Eichhorst

EULEN ONLINE

Wir sind überall da, wo unsere Fans sind und deshalb natürlich auch online. Persönlich, aktuell und mit vielen zusätzlichen Informationen. Schaut vorbei!

 dieeulenludwigshafen

 die_eulen

 die-eulen.de



7-Meter-Killer der DKB HBL: STEFAN HANEMANN



Im Tunnel: JANNIK HOFMANN



Wir feiern unseren Sieg: Die DIPPE-HUMBA



Voll im Fokus: PASCAL DURAK



Held des 1-Euro-Spiels: MATEJ ASANIN

DIE EXPERTEN FÜR AGILES PROJEKTMANAGEMENT

Wir begleiten Sie bei der Implementierung agiler Methoden wie Scrum, Kanban und Design Thinking sowohl beratend als auch operativ. Sprechen Sie uns an!

prosmas GmbH & Co. KG
Heinrich-Halfen-Str. 11
67071 Ludwigshafen

fon +49 621 180 67 960
mail info@prosmas.de
web www.prosmas.de



 **Stefan Sprenger GmbH**
Verputz und Trockenausbau

Wir machen aus Ihrem Haus ein zu Hause.

- Innen- und Außenputzarbeiten
- Brandschutzarbeiten
- Leichte Trennwände
- Fassadenrenovierungs- und dämmungen
- Schallschluck
- Abgehängte Decken

sprenger-ludwigshafen.de

MEINE PFALZ-TO-GO

Die flexible Art, RHEINPFALZ zu lesen.
Regional. Kompakt. Digital.



Als App für Smartphone und Tablet
oder online als E-Paper.
Weitere Infos unter pfalz-to-go.de
oder 0631 3701-6640

Wir leben Pfalz. **DIE RHEINPFALZ**

Herbert Griesheimer



Steuerberater

Erstellung von Buchhaltungen, Lohnabrechnungen und Baulohn,
Steuererklärungen und Jahresabschlüssen
Spezialgebiet: Beratung bei Geschäftsbeginn



Carl-Clemm-Str. 14 Telefon 06 21 / 63 53 60
67063 LU-Friesenheim Telefax 06 21 / 63 18 30
griesheimer.stb@t-online.de



DAUERKARTE 2019/2020



**STAMMPLATZ
RESERVIERT
BIS ZUM 15. JUNI**



Inh. Familie Pierau
Weierstraße 20
67063 Ludwigshafen

Telefon: 0621 - 67 57 57
Mobil: 0176 470 307 74
info@weber.catering



CATERING & EVENTSERVICE
WEBER

DAS BESONDERE IST
UNSERE STÄRKE

eventcatering-weber.de



UNTERSTÜTZE DEIN TEAM
WERDE MITGLIED IM CLUB 100

Vorteile Deiner Club-Mitgliedschaft

- EULEN CLUB 100 Ansteck-PIN mit Namens-Nennung auf der Mitgliedertafel
- Exklusive Einladung zur Mannschaftspräsentation zu Beginn der Saison
- Mitgliederversammlung zum Saison-Abschluss mit gemeinsamen Abendessen

Projekte des EULEN CLUB 100

- Gezielte Förderung des Spielerkaders durch die Übernahme von Spielerpatronaten: in der aktuellen Saison hat der EULEN CLUB 100 das Patronat für unseren Rückraumspieler Alexander Feld übernommen
- Beteiligung des EULEN CLUB 100 als „Sponsor of the Day“ während eines Eulen-Heimspiels
- Finanzierung von speziellen Mannschaftsevents
- Finanzierung von Sonderprojekten
- Informationsstand des EULEN CLUB 100 im Hallen-Foyer

Bronze-Mitgliedschaft

mit einem Jahresbeitrag von 250,-€

Silber-Mitgliedschaft

mit einem Jahresbeitrag von 500,-€

Gold-Mitgliedschaft

mit einem Jahresbeitrag von 1.000,-€



#WIR FÜR DIE EULEN
STARKER HANDBALL FÜR LU
club100@die-eulen.de



**Die Mannschaftszahnärzte
der Eulen**

Unsere Leistungen:

- + Zahnimplantate
- + Oralchirurgie
- + Parodontalbehandlung
- + Endodontie
- + Erstversorgung nach Unfällen
- + Narkosebehandlung
- + Mundgesundheitsprogramm

Für Sie da in:

- + Ludwigshafen
Bismarckstr. 27 und
Berliner Platz 1
- + Frankenthal
Elsa-Brändström-Str. 1

www.prof-dhom.de



Prof. Dr. Dhom & Kollegen
Zahn-Heilkunde

HINTER DEN KULISSEN

SPIELERFRAUEN IM GESPRÄCH

Wie ist das Zusammenleben mit einem Eulen Spieler?

Zunächst einmal hat man wenig gemeinsame Zeit, da der Zeitaufwand der Jungs extrem hoch ist. Man muss sehr viel Verständnis für den Beruf haben. Außerdem wäscht man ungewöhnlich viel Wäsche ;-)

Wie nutzt ihr die freie gemeinsame Zeit?

Da uns keine große Flexibilität geboten ist, sollte man schon im Voraus seine freie Zeit verplanen. Wenn jedoch mal frei ist, schätzt man diese Zeit umso mehr. Oftmals ist es aber auch schwierig nach zwei Trainingseinheiten am Tag noch Kraft für Unternehmungen aufzubringen.

Wie geht ihr mit Rückschlägen der Jungs um (Niederlagen, Verletzungen etc.)?

Natürlich bleiben die Emotionen der Jungs nicht in der Halle, sondern diese beschäftigen sie auch noch Zuhause. Deshalb ist es wichtig, immer ein offenes Ohr zu haben. Wir versuchen natürlich immer großes Verständnis zu zeigen. Was selbstverständlich ist, da man so die Leidenschaft für diesen Sport teilen kann. Aus diesem Grund ist es wichtig für uns, die Jungs bei jedem Spiel zu unterstützen und für sie da zu sein.

Gibt es ein bestimmtes Ritual vor dem Spiel das ihr mit eurem Freund/ Mann zelebriert?

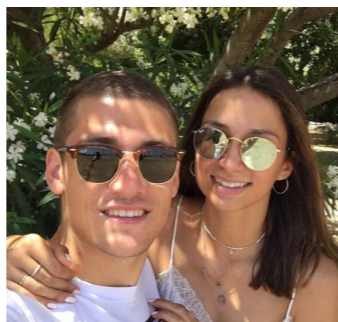
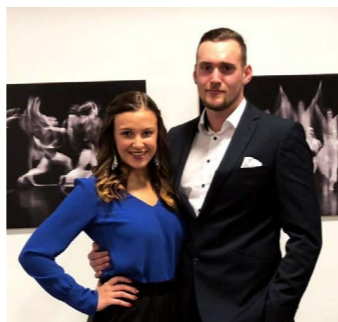
Jeder von uns hat vor dem Spiel seine gemeinsamen Mahlzeiten. Aber ein bestimmtes Ritual gibt es nicht. Wir reden den Jungs immer gut zu, stärken den Rücken und fiebern natürlich immer mit. Die Nervosität ist natürlich auch immer bei uns Frauen zu spüren, manchmal sogar stärker als bei den Jungs auf dem Spielfeld ;-)

Welche Vorteile genießt Ihr als Spielerfrauen?

Leckeres Essen und gute pfälzische Weine ;) Außerdem sind die guten Sitzplätze ein echter Vorteil, denn wir Mädels sitzen immer zusammen und sind nah am Geschehen dran. Das hat auch unser Gemeinschaftsgefühl untereinander gestärkt.

Was gefällt euch am meisten an der 1. DKB Handball-Bundesliga?

Einige von uns spielen selbst Handball bzw. haben selbst gespielt. Jedoch teilen wir alle gleichermaßen die Leidenschaft für diesen Sport. Wir freuen wir uns natürlich auch wenn namhafte Spieler oder weltklasse Clubs in die Eberthölle kommen.



LEIDENSCHAFT. BEGEISTERUNG.
GEMEINSAM ALLES GEBEN!
BEIM HANDBALL,
WIE BEIM DRUCKEN.



Die Eulen
Ludwigshafen

ColorDruck
solutions
Exzellenter Druck aus Leimen

Kontakt: Thomas Bender Hoffmann, Tel.: 06224-7008-210, tbh@colordruck.com

Der Suzuki Swift – Fahrspaß ohne Ende!

ab mtl. 119 €*
*REPRÄSENTATIVES BEISPIEL: Suzuki Swift 1.2 5D Basic, 66 kW (90 PS): Nettodarlehensbetrag 11.989 €, Sollzins p.a. 3,43 % fest, eff. Jahreszins 3,49 %, Gesamtbetrag 14.161 €, Vertragslaufzeit 120 Monate, 119 Raten à 119 €, Anzahlung 0 €, Anzahl der Raten 119, Schlussrate 0 €, zzgl. Überführungskosten. Druckfehler und Irrtümer vorbehalten.

Ausstattung Suzuki Swift Basic:

- ✓ Tagfahrlicht
- ✓ Lichtsensor
- ✓ Elektrische Fensterheber
- ✓ ISOFIX-Kindersitzbefestigung
- ✓ Bordcomputer uvm.

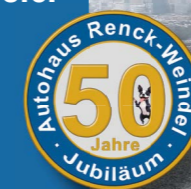
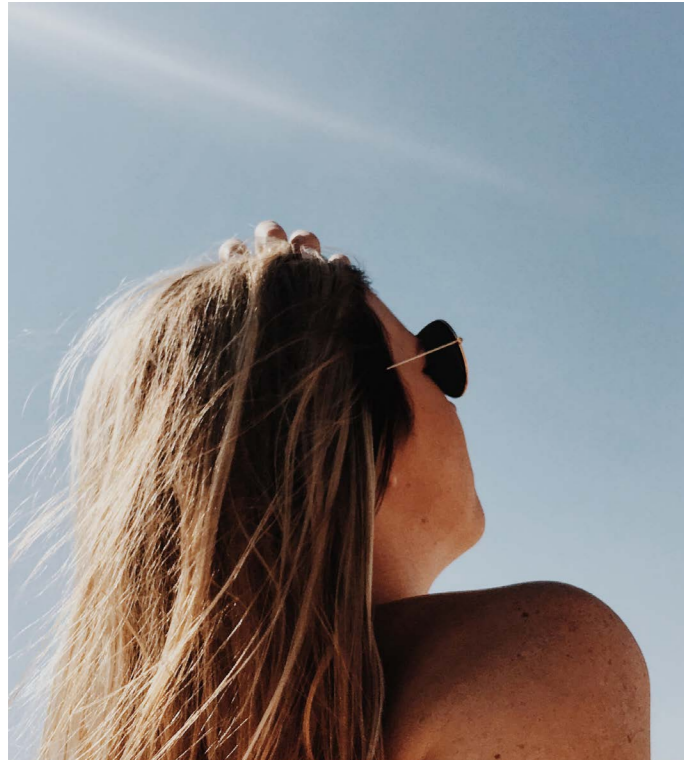


Abb. zeigt Sonderausstattung. Kraftstoffverbrauch in l/100 km: innerorts 5,4; außerorts 3,7; komb. 4,3. CO₂-Emission: komb. 98 g/km. Effizienzklasse: C.
*REPRÄSENTATIVES BEISPIEL: Suzuki Swift 1.2 5D Basic, 66 kW (90 PS): Nettodarlehensbetrag 11.989 €, Sollzins p.a. 3,43 % fest, eff. Jahreszins 3,49 %, Gesamtbetrag 14.161 €, Vertragslaufzeit 120 Monate, 119 Raten à 119 €, Anzahlung 0 €, Anzahl der Raten 119, Schlussrate 0 €, zzgl. Überführungskosten. Druckfehler und Irrtümer vorbehalten.

JETZT „SONNENVITAMIN“ D TANKEN



Unsplash / Amy Humphries.

Vitamin D ist essentiell für die Gesundheit. Das Praktische: Unser Körper kann das Vitamin selbst produzieren. Alles, was er dafür braucht, ist Sonnenlicht, genauer gesagt die UV-B-Strahlen darin. Mit Beginn der dunklen Jahreszeit bauen wir unsere über den Sommer gesammelten Vitamin-D-Reserven jedoch nahezu vollständig ab. Jetzt im Frühling ist es daher an der Zeit, unsere Depots wieder aufzustocken.

Der Februar war ein Ausnahmemonat: Ungewöhnlich sonnig verwöhnten uns die sonst so winterlichen Wochen mit warmen Temperaturen und verfrühten Frühlingsgefühlen. Viele Menschen zog es daher nach draußen, frische Luft und Sonne tanken. Das ist nicht nur gut für die Stimmung, sondern auch für den Körper. Denn durch das Sonnenlicht wird die körpereigene Vitamin-D-Produktion in Gang gesetzt – nach der dunklen Herbst- und Winterzeit genau das Richtige für die Gesundheit.

Erwachsene benötigen täglich 1.000 I.E. (Internationale Einheiten) Vitamin D. Diese Menge jedoch über die Nahrung aufzunehmen ist fast unmöglich, es sei denn, du isst 200 Gramm Sardinen oder zwei Kilo Käse – und das täglich. Wer es deutlich leichter haben möchte, nimmt ein Sonnenbad. Schon 15 bis 120 Minuten genügen je nach Sonnenintensität, Hauttyp und -fläche, um 500 I.E. mehr des Vitamins herzustellen.

Vitamin D tut dem Körper gut

Am besten hältst du dich täglich im Tageslicht auf, denn von Bewegung unter freiem Himmel profitiert nicht nur das Gemüt, sie kann auch Atemwegsinfekten vorbeugen und den Vitamin D-Haushalt auffüllen. Besonders Kinder sind auf eine ausreichende Vitamin D-Versorgung angewiesen, denn diese ist für die gesunde Entwicklung des Gehirns unerlässlich. Der normale Blutspiegel für Vitamin D beträgt 30 ng/ml oder höher. Fühlst du dich trotz ausreichendem Schlaf, ausgewogener Ernährung und Sport häufig müde, bist infektanfälliger oder depressiv verstimmt, kann in manchen Fällen ein Vitamin D-Mangel zugrunde liegen.

Sonne tanken nur mit Vorsicht

Ob auf dem Balkon, im Garten oder im Park: In der warmen Sonne lässt sich die Freizeit wunderbar verbringen und ganz nebenbei noch die Vitamin D-Depots aufladen. Stundenlange Sonnenaufenthalte sind dafür übrigens nicht nötig, denn der Körper schützt sich automatisch vor einer Vitamin D-Überdosierung. Um besonders im Sommer Hautkrebs und vorzeitiger Hautalterung vorzubeugen, empfiehlt es sich zudem auf ausreichenden Sonnenschutz zu achten. Dieser hemmt wissenschaftlichen Erkenntnissen zufolge übrigens nicht die Vitamin D-Produktion in unserem Körper.

Gut zu wissen: Weil Vorsorge wichtig ist, lass dich regelmäßig auf Hautkrebs checken. Die pronova BKK übernimmt alle zwei Jahre die Kosten für deine Hautkrebsvorsorge, auch für Versicherte unter 35 Jahren. Mehr dazu auf pronovabkk.de/hautkrebscreening

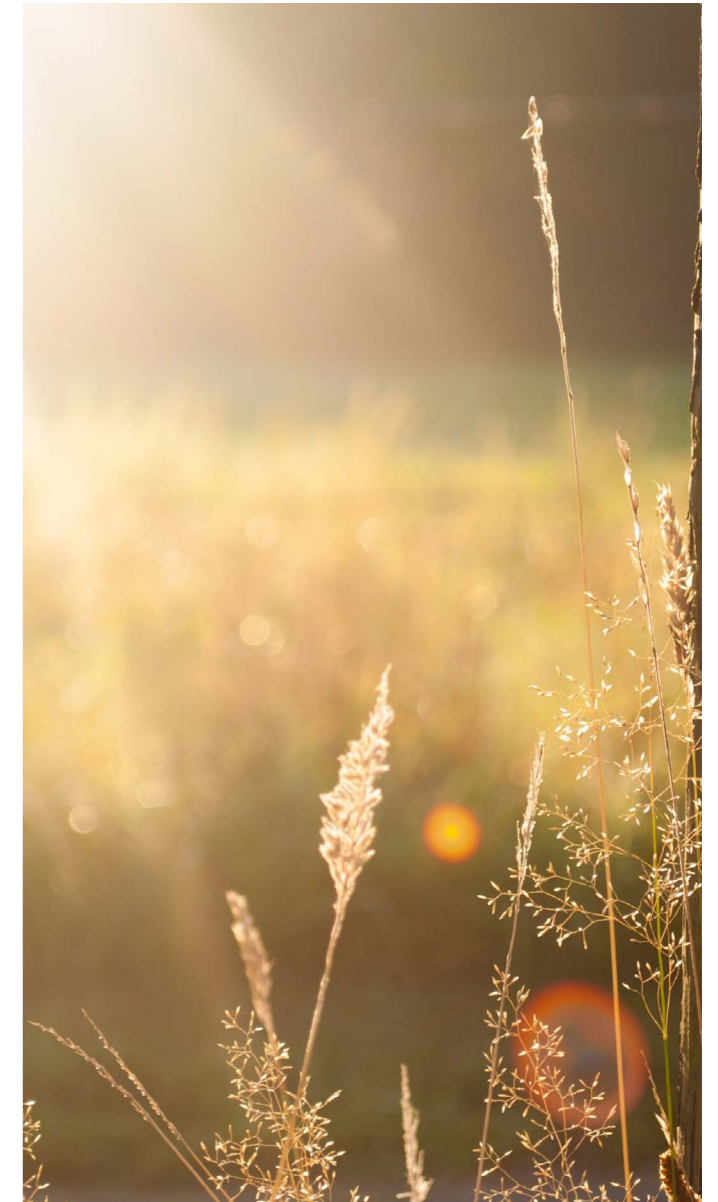
ANWENDUNGSTIPPS

Was tun bei Sonnenbrand?

War der Aufenthalt in der Sonne dann doch einmal länger als geplant, kann es zu Sonnenbrand kommen. In so einem Fall gilt es schnell zu handeln, um die Heilung der Haut zu unterstützen. Folgende SOS-Tipps sind empfehlenswert:

- **Kühlen:** Neben kühlenden Brand- und Wundgelen zum Auftragen auf betroffene Stellen, sind Umschläge mit feuchten Tüchern geeignet. Starte zunächst mit lauwarmen Wasser und gehe dann zu kaltem über. Duschen bei einer Wassertemperatur von etwa 25 °C schafft ebenfalls Linderung – aber bitte nur bei leichtem Sonnenbrand ohne Blasen. Tiefgekühlte Coolpacks sind übrigens ein No-go, denn sie können zu Erfrierungen auf der geschädigten Haut führen.
- **Pflegen:** Beruhige die Haut mit einer milden Feuchtigkeitslotion oder einem After-Sun-Produkt. Sehr fettige Cremes sind allerdings ungeeignet, denn sie können einen zusätzlichen Hitzestau verursachen. Wer die Produkte übrigens im Kühlschrank aufbewahrt, sorgt für einen zusätzlichen Kühl-Effekt auf der Haut.
- **Trinken:** Sonnenbrand trocknet die Haut aus. Hilf ihr also auch von innen bei der Regeneration, indem du ausreichend Wasser trinkst und deinen Flüssigkeitshaushalt wieder auffüllst.

Am besten ist es jedoch, erst gar keinen Sonnenbrand zu bekommen. Achte auf ausreichend hohen Lichtschutzfaktor, den du in regelmäßigen Abständen wiederholst und vor allem nicht sparsam aufträgst. Als Faustregel gilt dabei: Mindestens drei Esslöffel voll mit Creme für den ganzen Körper – ein Teelöffel davon kommt ins Gesicht. Schattige Plätzchen, eine Kopfbedeckung, idealerweise mit Nackenschutz, sowie eine Sonnenbrille runden deinen Sonnenschutz ab.



Unsplash/ Zwaddi

eulen-spiegel | ausgabe 8 | saison 2018/2019



Der Merino Runners ist ein Sneaker aus Merinowolle und in Sachen Tragekomfort unvergleichbar.

Wir haben diesen Schuh in vielen Farben.

SCHUH ZIMMER

Hauptstraße 111
67433 Neustadt a.d. Weinstraße

Mo-Fr 9:30-18:30 Uhr · Sa 9:30-16:00 Uhr

bechtle.com

IHR ZUKUNFTSSTARKES IT-SYSTEMHAUS.

Unser Antrieb sind ehrgeizige Ziele. Dafür schicken wir das beste Team auf den Platz.

Bechtle GmbH & Co. KG
IT-Systemhaus Mannheim
Besselstraße 20-22, 68219 Mannheim

Telefon +49 621 87503-0
mannheim@bechtle.com

Ihr starker IT-Partner.
Heute und morgen.

BECHTLE

Strategie für alle Lebenslagen. Verschieben und Kreuzen – mit ROCHADE.



Weitere Informationen finden Sie unter
www.rochade.net

Augustaanlage 32
68165 Mannheim
mannheim@rochade.net

Hölzengraben 2
67657 Kaiserslautern
kaiserslautern@rochade.net

 **ROCHADE
ANWÄLTE**
RECHT | WIRTSCHAFT

WWW.HANDWERK.DE

**Am Anfang waren
Himmel und Erde.
Den ganzen Rest
haben wir gemacht.**

DAS HANDEWERK
DIE WIRTSCHAFTSMACHT. VON NEBENAN.

„DAS NEUE
FOOD DECK!
HIER LEGEN
WIR AN.“

Entdecken Sie Ihren Shopping-Hafen
am Rhein – jetzt mit neuem Food Deck.
Mo.-Sa. von 10-20 Uhr.



**RHEIN
GALERIE**
LUDWIGSHAFEN

WO, WENN NICHT HIER?



FAN-CLUB

MITGLIEDERVERSAMMLUNG BEI DEN RHEINTAL-EULEN#17



LIEBE EULEN-FANS,

wir der Fan-Club sind lediglich eine Interessensgemeinschaft, aber dennoch sind wir strukturiert und organisiert. Aus diesem Grund haben wir bei der Gründung 2017 ein Satzungsblatt entworfen, welches uns immer daran erinnern soll, was unsere Intension ist. Gemäß unserer Satzung findet jedes Jahr eine Mitgliederversammlung mit Neuwahlen statt und es wird der Tätigkeitsbericht und der Kassenbericht 2018 verlesen. Am 05.04.2019 war es wieder soweit. Im gut besuchten Nebenzimmer des Rheintals wurde die Mitgliederversammlung durchgeführt. Der Tätigkeitsbericht zeigte, dass der Fan-Club 2018 einige Events gemeistert und etliche Auswärtsfahrten organisiert und durchgeführt hat. Wir waren auch sozial engagiert und haben einen Bärenanteil daran, dass sich die Eberthölle ganz Handballdeutschland so präsentieren kann wie es seit dieser Saison der Fall ist. Die Neuwahlen ergaben folgendes Ergebnis:

#Gemeinsamallesgeben

Das Wunder 2.0 ist immer noch möglich und wir werden bis zum Schluss alles dafür tun um am Ende die Liga zu halten. Lasst uns in den verbleibenden Heimspielen gemeinsam die Eberthalle zur Eberthölle machen.

Euer Fan-Club Rheintal-Eulen#17
fanclub-eulen.de

Fan-Club Beauftragter: Peter Ackermann
Schriftführung: Margot Heßler
Kassenwart: Ursel Geipel
Stellv. Kassenwart: Mario Mayer
Vergnügungswart: Mario Mayer
ORGA-Team: Simone Roth, Evelyne Benz und Harry Kärcher



»Leidenschaft siegt«



Antriebstechnik | Arbeitsschutz | Betriebseinrichtung | Chemisch-techn. Produkte
Hilfs- u. Betriebsstoffe | Dichtungstechnik | Formartikel und Profile | Klebetechnik
Kunststoffe | Schlauchtechnik | Armaturentechnik | Fluidtechnik | Transportbänder



UNSER VEREIN

Jungeulen feiern drei Meistertitel

Mit Ablauf der Saison 2018/2019 konnten die Jungeulen drei Titelgewinne feiern.

Bereits vor zwei Wochen feierte die mE-Jugend unter dem Trainerteam Malte Metz und Adriano Distl eine „Doppelmeisterschaft“. Mit dem 31:18 Sieg gegen die Füchse aus Mutterstadt/Ruchheim, gewann die mE2 die Bezirksmeisterschaft.

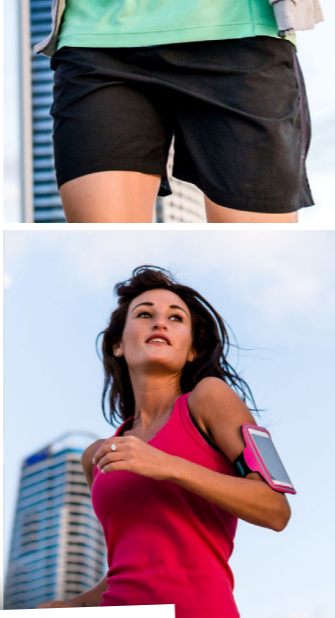
Direkt im Anschluss, gewann die mE1 ihr Spiel gegen die JSG Mundenheim/Rheingönheim ebenso souverän mit 39:23 und sicherte sich dadurch ungeschlagen die Pfalzmeisterschaft. Die Jungs haben sich im vergangenen Jahr enorm entwickelt und belohnten sich für die gute Trainingsarbeit auch völlig verdient mit zwei Titeln.

Herzlichen Glückwunsch zu dieser tollen Leistung! Macht weiter so!!!

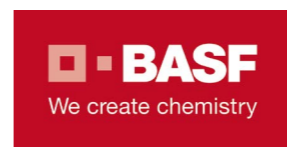
Und auch im weiblichen Bereich feierte man einen großartigen Erfolg. Die weibliche A-Jugend von Viktoria Kühn gewann mit ihren Mädels die Meisterschaft der RPS Oberliga. Innerhalb einer Woche schlugen die Jungeulen die beiden Meisterschaftsfavoriten aus Arzhheim (31:27) und SF Budenheim (29:21) und sicherten sich dadurch einen Spieltag vor Ende die verdiente Meisterschaft.

Und auch am letzten Spieltag beim Derby gegen die JSG Mundenheim/Rheingönngheim holte man sich durch den deutlichen 45:26 Erfolg nochmals eine Menge Selbstvertrauen für die anstehenden Qualiaufgaben.

Glückwunsch zur starken Saison und viel Erfolg bei der anstehenden Bundesliga-Qualifikation.



**Ihr Partner
für bewusste
Ernährung**



**FÖRDERER DES
NACHWUCHSHANDBALLS**



Ludwigshafen-Oggersheim

Hör niemals auf, neu anzufangen.



Der neue
SEAT Tarraco.
Ab 29.980 €.

Why not now?

Ab 23. Februar bei uns.



*** Unverbindliche Preisempfehlung der SEAT Deutschland GmbH.
Händlerpreis auf Anfrage.**

SEAT Tarraco Kraftstoffverbrauch: kombiniert 7,3–4,9 l/100 km;
CO₂-Emissionen: kombiniert 166–129 g/km. CO₂-Effizienzklassen: C–A.

Abbildung zeigt Sonderausstattung.

Gauch GmbH

Zielstr. 2 - 4, 68169 Mannheim,
web:<https://gauch.seat.de> mail:gauch@gauch.de
phone: 0621/32284-0

IMPRESSUM

Eulen-Spiegel

Heimspiel-Magazin der Eulen Ludwigshafen
Herausgeber: TSG Ludwigshafen-Friesenheim
Bundesliga-Handball GmbH
Luitpoldstraße 42
67063 Ludwigshafen
Tel.: 0621 549 33 90 -0
info@die-eulen.de
die-eulen.de

Geschäftsführerin:

Lisa Heßler
lisa.hessler@die-eulen.de

Öffnungszeiten der Geschäftsstelle:

Montag 13 bis 18 Uhr
Mittwoch bis Freitag von 10 bis 13 Uhr
Mittwoch von 15 Uhr bis 18 Uhr
An Spieltagen unter der Woche nur bis 16:30 Uhr geöffnet.

Redaktion:

Stephan Stelzer, Lisa Heßler, Kim Rileit, Peter Ackermann,
Hanna Gerber, Carolin Ackermann, Julia Ost, Maximilian Haas

Design, Konzept und Umsetzung:

Marketingagentur ideenKiND
Inh. Tanja Krebs
ideenkind.com

Fotos:

Harry Reis
NINOCO Werbefotografie
ninoco.de

Anzeigen:

Marketingagentur ideenKiND
Ludwigshafen
ideenkind.com

Druck:

ColorDruck Solutions GmbH
colordruck.com

Hallensprecher:

Thomas Repp

Eulen-Fan-Shop:

Easy Merchandising GmbH
Ulrike Kehrer
Bärbel Reis

Website:

die-eulen.de
Marketingagentur ideenKiND + Stephan Stelzer

**Wir machen die sichtbar,
die es verdient haben,
gesehen zu werden.**

Gründer. Unternehmer. Andersdenker.

Brand Design | Webdesign
Printdesign | Social Media Marketing

Marketing-Partner der Eulen Ludwigshafen

Ihre Ansprechpartnerin:

Tanja Krebs
Geschäftsführende Inhaberin
Marketingagentur ideenKiND
Telefon: 0621 15307451
Mail: tanja.krebs@ideenkind.com

DURCH DIE LEIDENSCHAFT

LEBT DER MENSCH,

DURCH DIE VERNUNFT

EXISTIERT ER BLOß.

- Nicolas Chamfort -

ideenkind.com

ideenKiND
marketingagentur

- **Fitness**
- **Wellness**
- **Gesundheit**

AMERICAN  FITNESS
Fitnesspartner der



CrossTrain[®]
performance training

American Fitness - Mannheimer Strasse 63 - 67071 Ludwigshafen
Telefon 0621-67180974 - www.american-fitness-center.de

Grüne Energie rockt!

Klingt nach TWL – wir liefern ausschließlich Energie aus nachhaltiger Produktion.



twl

Die Zukunft kann kommen

Leistung braucht Energie



Wer im Sport die Nase vorn haben will, weiß Zucker zu schätzen. Denn Zucker liefert die schnell verfügbare Kohlenhydrate und gibt Energie für mehr Leistung sowie Ausdauer.

Südzucker hat die Energie, in allen Bereichen dynamisch und nachhaltig zu wachsen – sei es im traditionellen Zuckerbereich, im Spezialitätensegment mit Functional Food, Stärke, Portionsartikeln und Tiefkühlpizza, bei Bioethanol oder Fruchtzubereitungen/Fruchtsaftkonzentraten.

www.suedzucker.de

The Südzucker logo features the word 'SÜDZUCKER' in a bold, blue, sans-serif font. To the right of the text is a stylized graphic of a sugar cane stalk with three leaves, rendered in blue and red.