

# EULEN SPORT



**TSV HANNOVER-BURGDORF**

nd-Pfalz

**GESUNDHEITSTAG**



1,00 EURO



**Sparkasse**  
Vorderpfalz

**twl**  
*Die Zukunft kann kommen*

**LOTTO**  
Rheinland-Pfalz

**SÜDZUCKER**

**GAG** Ludwigshafen  
Ihr Immobilienunternehmen

**lukom**  
Ludwigshafener Kongress- und  
Marketing-Gesellschaft mbH

# Gesundheitstag

# PARTNER

AUGENWERK  R7

 **BAG** Ludwigshafen  
Ihre Immobilienunternehmen



NEVEN  
SUBOTIC  
STIFTUNG

100% Zukunfts-Spenden



DER EINLAGE-SPEZIALIST

pronova **BKK**  
Partner für Ihre Gesundheit



**Josef Kaiser**  
Group

**K** KUHN  
MANAGEMENT  
EXPERTS



**HC** Haber  
Consulting



**LOTTO**  
Partnerschaftsspiel



## Charity-Pool



Kinderheim  
St. Annastift



Lebenshilfe  
Ludwigshafen Pfalz

Regionaler  
Einkaufs-  
Marktplatz  
Ludwigshafen







# ANWURF

## LIEBE EULEN-PARTNER, EULEN-FANS UND LIEBE GÄSTE,

zunächst möchte ich unsere Gäste aus Hannover, die beiden Schiedsrichter und auch Offiziellen des Spiels herzlich in Ludwigshafen willkommen heißen. Die heutige Partie steht im Fokus der GESUNDHEIT, wofür wir uns einsetzen, informieren und teilhaben. Mein Lob und Dank geht hier an Julia Ost, die gemeinsam mit unseren Partnern den Gesundheitstag realisiert und uns alle, auch durch die Präsenz im Foyer, auf die Bedeutung aufmerksam macht.

Den RECKEN möchte ich außerdem zum Einzug ins REWE Final4 in Hamburg gratulieren, bei welchem abermals Morten Olsen überragender Akteur in seiner letzten Bundesliga-Saison war. Ein Highlight in Hamburg, welches unserer jungen Mannschaft leider – zumindest in dieser Saison – verwehrt bleibt. Die Enttäuschung war spürbar und umso beachtlicher ist die Leistung in Melsungen zu bewerten. Ben hat es abermals geschafft, unser Team so zu motivieren, so einzustellen, dass wir die „MT Deutschland“ bis zur letzten Sekunde am Rande eines Punktverlustes hatten. Diese Woche hat gezeigt, wie bitter der Sport sein kann und gleichzeitig trotz dessen offengelegt, welche positive Entwicklung unsere Mannschaft genommen hat. Der tägliche Einsatz, die bedingungslose Leidenschaft und der Glaube aller ist ungebrochen und so bin ich davon überzeugt, dass wir uns wohlverdient belohnen werden.

Entwicklung war und ist auch einer der Gründe für mich gewesen, nach reiflicher Überlegung meinen Vertrag bei den Eulen Ludwigshafen zu verlängern. Ich möchte den Gesellschaftern, aber auch den Partnern und den Mitarbeitern für das entgegengebrachte Vertrauen danken. Gleichzeitig weiß ich, was es heißt, dieses Vertrauen zu rechtfertigen und die vergangenen, wie künftigen Herausforderungen anzugehen. Um diese bewältigen und unsere Ziele erreichen zu können, ist vor allem Ben Matschke entscheidender Faktor. Entscheidender Faktor für Spieler, sich den Eulen anzuschließen oder bei den Eulen zu bleiben, als auch entscheidender Faktor für den sportlichen Staff außerhalb des Teams. Bens fachliche, wie auch soziale Kompetenz bleibt nicht ungeschätzt und so ist es keine Selbstverständlichkeit, dass es uns gelungen ist und Ben sich dazu entschieden hat, auch den Weg der Eulen weiter mitzugehen.

Ich glaube an den Standort und an Bundesliga-Handball in Ludwigshafen. Um sportlich, infrastrukturell und personell die Wettbewerbsfähigkeit zu erhöhen, bin ich und sind wir bereit, zu investieren. Doch, wie bei jedem Bau, sind helfende Hände gefragt, die Stein auf Stein setzen.

Ich wünsche Ihnen einen stimmungsvollen Abend und freue mich auf die weitere Zeit – gemeinsam mit Ihnen.

Ihre Lisa Heßler





# Das Ferienhotel der Extraklasse

Im südlichen Hochschwarzwald liegt auf ca. 1.000 Meter Höhe unser Hotel an einem herrlichen Südhang im Naturpark. ■ In einer der größten Spa- und Wellnessanlagen dieser Region finden Sie neben unserer weitläufigen Poollandschaft ein Planschbecken für Kinder sowie 6 unterschiedliche Saunen, Hydromassage-Sprudelbecken, Whirlpool, Hamam/Dampfbad, Schönheitsfarm mit integrierter exklusiver Damen-Saunalandschaft. ■ Für alle Generationen erwartet Sie im und ums Hotel herum unser Innen- und Außenerlebnispark mit großzügigen Sporteinrichtungen, 5 Frei- und 3 Hallentennisplätzen, 2 Squashboxen, Fitness-Center und neu das Waldbaden. ■ Spaß und Genuss auch in den vielen Restaurants, Cafés, Disco «Club Vulcano» sowie in der Bar Livemusik.





# INHALT

Anwurf	3	Kader	37
Eulenkader	7	Unsere Partner	38-39
Spielervorstellung	9	Mannschaftsvorstellung TSV Hannover-Burgdorf	41
Spelerblick	11	Gästeportrait TSV Hannover-Burgdorf	42-43
Trainerstimme Ben Matschke	13	Nachbericht Pokal	45
Trainerstimmen	15	Eulen Online	55
Rückblick	16-17	Auswärtsspiele	57
Der Eulentipp	18-19	Unser Verein	59
Fanshop: Eingeflogen!	21	Gesundheitsecke	60-61
Spielplan	23	Fanclub Rheintal-Eulen	63
Helden von morgen	29	Impressum	65
Poster	34-35		

Mehr als nur  
Standard.

kern GmbH



[www.kerndruck.de](http://www.kerndruck.de)



# Die Eulen sind uns eine Herzensangelegenheit.

Wir sind nicht nur stolzer Sponsor, sondern Fan!  
Und wir unterstützen euch bei jedem Spiel.

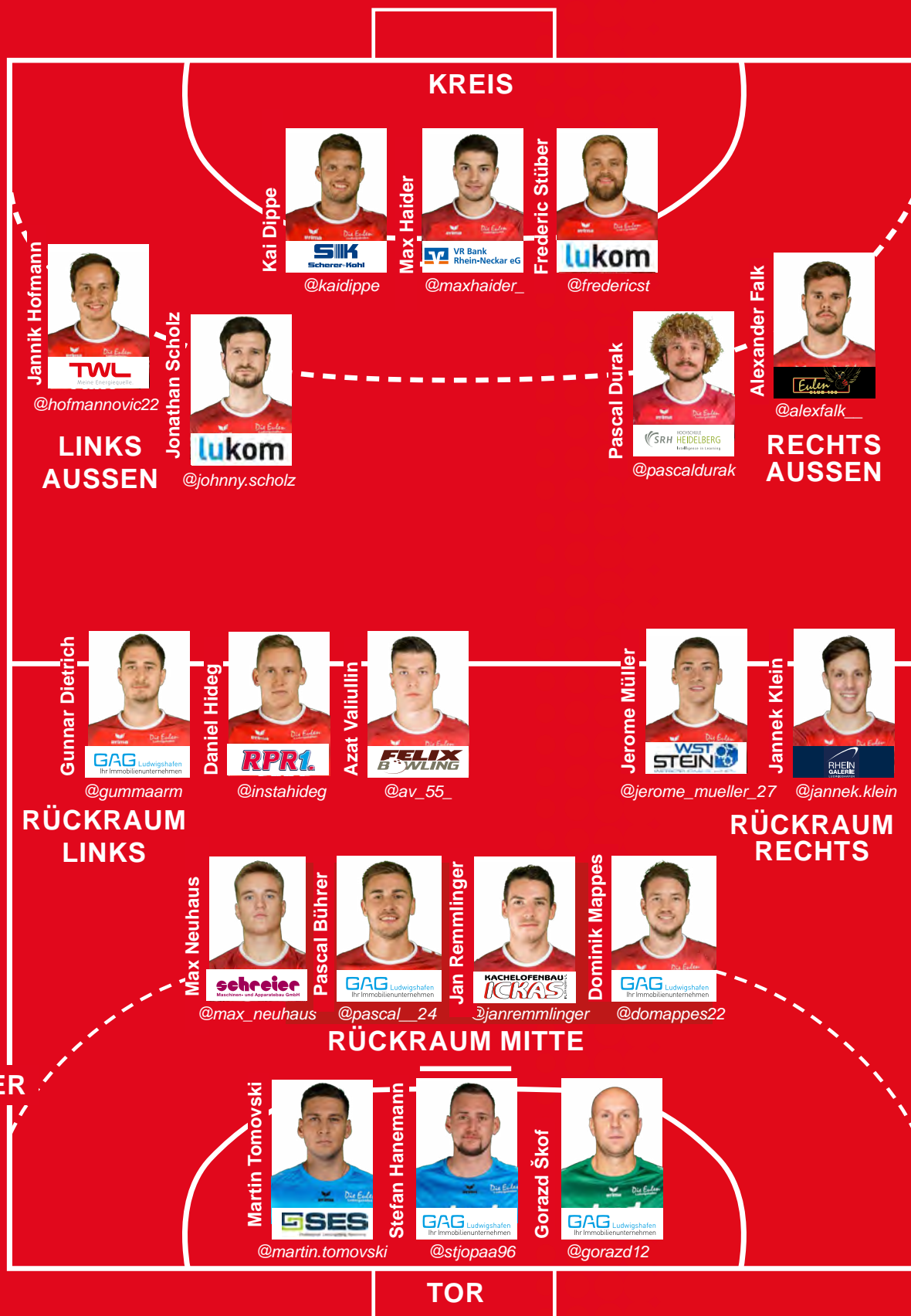


**twl**

Die Zukunft kann kommen



# EULENKADER







# ZUSAMMEN ERSTKLASSIG



 **LOTTO**  
Rheinland-Pfalz  
*Partner des Sports*





# BEATS. BACKEN. BANKDRÜCKEN.

## MAX HAIDER IM PORTRAIT

Auf dem Feld vor allem in der Abwehr eine feste Größe und neben dem Feld der Traum aller Schwiegermütter und das mit gerade einmal 23 Jahren, die Rede ist von unserem Kreisläufer Max Haider. Max hat mit den Eulen schon einiges mitgemacht, den Aufstieg in die stärkste Liga der Welt, sowie zweimal den sensationellen Klassenerhalt. Zudem hat er sich in den letzten Jahren stetig weiterentwickelt. So war es auch nicht verwunderlich, dass vor der Saison der Vertrag mit dem Kreisläufer bis 2021 verlängert wurde. Und unser Coach sieht die Entwicklung unserer Nummer 14 noch lange nicht am Ende. „Max bringt alle körperlichen Voraussetzungen mit, hat sich in den letzten Jahren super entwickelt und dennoch sehe ich noch viel Potential in ihm.“, unterstreicht der Coach seine Einschätzung. Doch so eine Entwicklung und konstante Leistung über die letzten Jahre kommt nicht von allein. Neben dem regelmäßigen Training im Krafraum, schaut Max auch außerhalb der Trainingshalle auf seinen Körper. Er achtet auf seine Gesundheit und ernährt sich bewusst. Daher tauscht er an freien Wochenenden den Handball auch mal kurz gegen die Backform, steht in der Küche und zaubert einen veganen Kuchen für sich und seinen WG-Mitbewohner Kai Dippe. So backt er sich weiter in die Herzen der Schwiegermütter, bringt auf dem Feld seine Leistung und wir können uns auf weitere Tore im Angriff und stark verteidigte Aktion in der Abwehr von unserer #14 freuen.

Doch Max Haider ist nicht nur Leistungsträger und Fitness-Beast im Team, auch die Beats in der Kabine kommen von dem Elektro-Liebhaber. Gekonnt stimmt er die Mannschaft vor jedem Spiel mit neuen Songs auf den Gegner ein und streut dabei immer wieder Songs ein, die schnell Kult-Status in der Mannschaft erreichen. Die positive Energie, die Haider damit ausstrahlt, ist für jeden im Team ansteckend und pusht jeden Spieler noch einmal bis ans Limit.



# SCORE! MORE!



**pronova**BKK  
Partner für Ihre Gesundheit

Für Deine Gesundheit machen wir die entscheidenden Punkte.  
Mehr zum Gesundheitspartner der Eulen auf [pronovabkk.de](https://www.pronovabkk.de)





# SPIELERBLICK MAX HAIDER

Liebe Eulenfans,

lasst uns gemeinsam nochmals einen Blick auf die vergangenen Wochen werfen. Eine wahre Achterbahnfahrt liegt hinter uns – Nach guten Leistungen im wichtigen Monat November ging es für uns in das absolute Highlight im Pokal-Viertelfinale gegen Lemgo. Leider konnten wir nicht zu 100% an unsere Leistungen aus den letzten Spielen anknüpfen und mussten uns gegen eine starke Lemgo-Mannschaft geschlagen geben. Eins gilt es hierbei aber nochmals loszuwerden! Was war denn das für eine Atmosphäre?! Ab der ersten Sekunde hatten alle Spieler Gänsehaut und haben sich riesig auf das Spiel gefreut. Ihr, liebe Eulen-Fans, habt dem Namen Ebert-Hölle mal wieder alle Ehre erwiesen und das Spiel trotz des enttäuschenden Ausgangs zu etwas ganz Besonderem gemacht. Vielen Dank dafür!

Doch uns blieb nicht lange Zeit das Spiel zu verarbeiten, denn wir mussten 48 Stunden später schon bei der MT Melsungen antreten. Wir wussten genau, was unsere Aufgabe in diesem Spiel ist, und zwar das Gesicht bewahren und eine Reaktion zeigen. Und das taten wir! Nach einem unfassbaren Kampf über 60 Minuten mussten wir uns dennoch nach einem Freiwurf in der letzten Sekunde geschlagen geben. Doch auch dieses Spiel zeigt uns, dass wir ganz nah dran sind etwas zu holen und jede Mannschaft schlagen können.

Jetzt aber genug von der Vergangenheit, jetzt zählt das Spiel gegen Hannover. Wieder erwartet uns eine sehr schwere und anspruchsvolle Aufgabe. Hannover hat in dieser Saison schon oft gezeigt, zu welchen Leistungen sie fähig sind. Jüngst hat Hannover, um ihren alles überragenden Mittelmann Morten Olsen sogar die Rhein Neckar Löwen aus dem Pokal geworfen. Doch wir müssen uns mit unseren gezeigten Leistungen ebenfalls nicht verstecken! Wie wir alle wissen, fährt keine Mannschaft gerne nach Ludwigshafen in die Ebert-Hölle. ;)

Liebe Eulen-Fans, ich wünsche mir, dass wir heute und auch die kommenden Spiele sehr viel Spaß haben werden und so Großartiges erreichen. Lasst uns, wie bisher auch zusammenstehen, 60 Minuten Vollgas geben und Hannover das Leben so schwer wie möglich machen. Ich, denke ich spreche im Namen der Mannschaft, wenn ich sage – Wir freuen uns riesig auf das bevorstehende Heimspiel und wieder vor einer atemberaubenden Kulisse auflaufen zu dürfen. Jetzt sind wir mal dran mit den Punkten! ;)

Liebe Grüße und ein spannendes Spiel

Euer Max





A  
schienes  
Christkindlafest  
FREUTEUSCH,  
WEIHNACHTE ISDO

*Feirat schee!*

★ SCHIENE ★  
WEIHNICHTN

*Froie di up  
Wiehnachten!*

FROHES FEST

*Frölichet Fest*

FROHIE  
WEIHNACHTEN

*A schienes Christkindlafest  
Scheane Weihnachtsdääg*

*Fein Wiehnachten! ★ ★ ★*  
SCHIENA WEIHNOCIDN  
★ ★ ★ ★ ★ ★ ★

SCHÄNE FAIADÄG  
**FROHES  
FESCHT!**  
SCHÖNE FIEERDAACH

**Jeder Mensch hat etwas, das ihn antreibt.**

**Wir machen den Weg frei.**

Wir wünschen Ihnen ein besinnliches  
Weihnachtsfest und ein glückliches,  
gesundes und erfolgreiches Jahr 2020.

**VR Bank  
Rhein-Neckar eG**





# TRAINERSTIMME

## LIEBE FANS, PARTNER & SYMPATHISANTEN DER EULEN,

um manche Siege feiern zu können, muss man erst einmal das Verlieren lernen. Dies haben wir am vergangenen Dienstag an einem einzigartigen Tag schmerzvoll erfahren. Nichtsdestotrotz hat uns dieser Tag einmal mehr klargemacht, welche Euphorie und positive Energie wir in Ludwigshafen erschaffen können. Diese rote Halle, das ganze drumherum und die Organisation des Spiels, waren für mich und meine Mannschaft sehr beeindruckend! Es zeigt einmal mehr, welches Ideenreichtum und welche Energie in den Mitarbeitern der Geschäftsstelle steckt und welche großartige Arbeit sie zusammen mit den Partnern leisten. Dieses Pokalspiel ist zwar nur ein kleines Indiz, unterstreicht aber mal wieder die kontinuierliche Weiterentwicklung des Clubs unter Lisa Heßler.

Ich sehe unsere Möglichkeiten noch längst nicht am Ende und habe mit den Eulen noch viel vor! Darum habe ich meinen auslaufenden Vertrag auch unabhängig des sportlichen Ausgangs dieser Saison verlängert und freue mich, die positive Entwicklung des Clubs auch in Zukunft mitzugestalten. Für diese positiven Ergebnisse bedarf es aber auch 100-prozentigen Einsatz, Entbehrung und Leidenschaft von jedem, der auch in den nächsten Jahren Bundesliga-Handball in Ludwigshafen sehen möchte. Dann glaube ich fest daran, dass wir dieses Projekt gemeinsam noch größer machen werden!

Am besten fangen wir heute direkt damit an! Ich habe Bock, die Großen zu ärgern!

Ich freue mich auf das Spiel, auf die Zukunft mit Euch und noch viele Spiele in einer einzigartigen roten Halle!

Euer Ben Matschke





## Azubi zum Kaufmann (m/w/d) für Büromanagement gesucht! Ausbildungs- beginn: 01.08.2020

Der neue GAG-Ausbildungsgang mit den beiden Qualifikationsbausteinen Marketing/Vertrieb und Öffentlichkeitsarbeit/Veranstaltungen: Neben allgemeinen bürowirtschaftlichen Abläufen stehen Kundenbeziehungen, Auftragsbearbeitung und Materialwirtschaft im Fokus.

Freut Euch auf vielfältige Aufgabengebiete mit einem Wechsel von Theorie und Praxis von Anfang an und auf einen erfahrenen Ausbilder, der Euch persönlich betreut. Ergänzend bieten wir Seminare, die Fähigkeiten wie Kommunikation, selbstbewusstes Auftreten und Rhetorik vermitteln.

→ Mehr Infos unter [www.gag-ludwigshafen.de/karriere/ausbildung](http://www.gag-ludwigshafen.de/karriere/ausbildung)

Bewirb Dich jetzt bei der GAG:

GAG Ludwigshafen  
Personalabteilung  
Mundenheimer Straße 182  
67061 Ludwigshafen  
[jobs@gag-ludwigshafen.de](mailto:jobs@gag-ludwigshafen.de)

Interesse?  
Wir freuen  
uns auf  
Dich!



**GAG** Ludwigshafen  
Ihr Immobilienunternehmen

[www.gag-lu.de](http://www.gag-lu.de) | Tel.: 0621 5604-0 | [f](#) [in](#) [x](#) [k](#) [@](#) [▶](#)



# TRAINERSTIMMEN

## TSV HANNOVER-BURGDORF

### ANTONIO CARLOS ORTEGA

#### TSV Hannover-Burgdorf

Spiele bei den Eulen sind für Gästeteams traditionell sehr kompliziert. Hier herrscht eine tolle Atmosphäre und das Heimteam wird bedingungslos unterstützt. Die Eulen haben in den letzten Wochen gute Ergebnisse eingefahren, trotzdem wollen wir hier heute bestehen und die Punkte mit nach Hannover nehmen. Dafür benötigen wir aber eine sehr konzentrierte und gute Leistung.



STAATLICH  
ANERKANNTE  
HOCHSCHULE

**STARTEN SIE DURCH!**  
Rund 40 Bachelor- und Master-Studiengänge



SRH Hochschule Heidelberg  
Telefon +49 (0) 6221 88-1000 | info@hochschule-heidelberg.de

[WWW.HOCHSCHULE-HEIDELBERG.DE](http://WWW.HOCHSCHULE-HEIDELBERG.DE)



## EINE SEKUNDE FEHLTE ZUM PUNKTGEWINN

*Eulen verlieren mit 26:25 (11:11) bei der MT Melsungen*

Jedes verlorene Spiel tut weh, aber diese Auswärtsniederlage in Melsungen war besonders bitter, weil die Gastgeber den entscheidenden Siegtreffer praktisch mit der Schluss sirene eine Sekunde vor dem Spielende erzielten.

Für beide Mannschaften war es nach dem DHB-Pokal Viertelfinale das zweite Spiel innerhalb von 48 Stunden, aber gerade den Eulen, die als Auswärtsmannschaft zusätzlich die Busfahrt nach Kassel in den Knochen hatten, merkte man diese Belastung nicht an.

Den besseren Start in diese Partie hatten die Gastgeber, die über ein 2:0 die Führung nach 8 Minuten auf 4:2 ausbauten. Ben Matschke hatte sich in der Defensive zu Beginn für eine Variante mit zwei vorgezogenen Spielern entschieden, die vor allen Dingen die gefährlichen Häfner und Kühn aus dem Spiel nehmen sollten. Ein weiterer Schachzug des Trainers, der nach der Pokalbelastung oft auf allen Positionen rotierte, war sicherlich, dass Gunnar Dietrich in der ersten Halbzeit ausschließlich in der Abwehr agierte und Azat Valliulin für die eigenen Angriffsaktionen auf die Platte kam. Auch wenn beide Mannschaften sich im Angriff leichte Fehler erlaubten, bissen sich die Eulen in das Spiel und gingen in der 12. Minute durch Dominik Mappes zum ersten Mal mit 4:5 in Führung. In Überzahl schlug Melsungen aber direkt zu und holte sich die Führung beim 6:5 zurück. Mit einem schon zu diesem Zeitpunkt starken Gorazd Skof im Tor, einer konzentrierten Abwehrleistung und Kreativität in den Angriffsaktionen antworteten die Eulen mit drei Toren in Folge und lagen nach 18 Minuten beim 6:8 mit zwei Treffern in Front. Auch eine doppelte Unterzahl nach Zeitstrafen gegen Gunnar Dietrich und Jan Remmlinger überstanden sie gut und konnten mit einem hochverdienten 11:11 in die Kabine gehen.

Das erste Tor zu Wiederbeginn gehörte den Eulen, denn Johnny Scholz erzielte das 11:12. Es blieb aber zunächst weiter ausgeglichen. Die beste Phase der Eulen kam dann zwischen der 33. und 40. Minute als es der Mannschaft gelang über 13:16 auf 15:18 davon zu ziehen. Einen großen Anteil daran hatte Gorazd Skof, der mit weit mehr als 10 Paraden, die Angreifer der MT gerade bei freien Bällen immer wieder zur Verzweiflung brachte. Zu diesem Zeitpunkt musste Ben Matschke schon auf Taktgeber Dominik Mappes verzichten, der nach einer Aktion ein Ziehen im Muskel verspürte und nicht mehr zurück auf die Platte kam. Trotz dieser Schwächung blieben die Eulen auch weiter immer mit mindestens einem Tor vorne. Erst in der 54. Minute gelang Melsungen beim Stand von 22:22 der Ausgleich und zwei Minuten später die Führung zum 24:23. Viele fühlten sich jetzt an das Magdeburg-Spiel erinnert, als den Eulen in der Schlussphase nicht mehr viel gelang. Die letzten Minuten und

besonders Sekunden sollten dann die bisher dramatischsten und spannendsten der bisherigen Saison werden. Beim Stand von 25:25 waren noch 11 Sekunden auf der Uhr. Melsungen nahm die Auszeit und nach einer eigentlich geklärten Aktion, gab es noch einmal Freiwurf für die MT und für viele unverständlich wurde die Zeit angehalten. Julius Kühn erzielte dann in letzter Sekunde den Siegtreffer, obwohl der überragende Gorazd Skof auch bei diesem Wurf noch die Hand am Ball hatte. Bitterer konnte man dieses Spiel nicht verlieren und die Eulen stehen wie schon oft in dieser Saison nach großem Kampf und einer leidenschaftlichen Energieleistung mit leeren Händen da. Sport, und auch gerade Handball, ist nicht immer gerecht, denn die Eulen hatten mindestens einen Punkt mehr als verdient. Schaut man auf die einzelnen Spiele, hätte die Mannschaft schon vier oder fünf Punkte mehr auf dem Konto haben können und diese auch verdient. „Stehst Du oben gewinnt man diese Spiele – stehst du unten, verliert man sie.“ Eine alte Weisheit, die leider genau den Punkt trifft. Aber für die junge Mannschaft von Trainer Ben Matschke ist der Weg das Ziel und sie wird sich auch noch für die Leistungen belohnen.

Nach dieser anstrengenden und kräftezerrenden Woche ist jetzt Zeit zur Regeneration, um den Akku bis zum nächsten Heimspiel am kommenden Donnerstag gegen Hannover-Burgdorf wieder aufzuladen.



## STATISTIK

**MT Melsungen:** Simic, Eggert - Maric (5), Kühn (4), Lemke, Reichmann, Ignatow (3), Kunkel (1), Mikkelsen (4/2), Danner, Schneider (1), Allendorf (3/3), Sidorowicz, Häfner (5), Salger, Pavlovic

**Die Eulen Ludwigshafen:** Skof, Tomovski - Stüber, Dietrich (1), Scholz (6), Haider, Remmlinger, Falk, Durak (1), Bühner (3), Mappes (3), Müller (5), Neuhaus (3/3), Dippe, Valiullin (3), Klein

**Schiedsrichter:** Heine, Standke  
Zeitstrafen: 2-6 Siebenmeter: 6/5 – 3/3  
Zuschauer: 3786, Rothenbach-Halle Kassel

## STIMMEN ZUM SPIEL

### Ben Matschke:

„Wir spielen seit mehreren Wochen einen guten Ball und schaffen es immer wieder dem Gegner ihre Stärken zu nehmen, auch heute hier gegen die MT. Wir fühlen uns aber in vielen Situationen auch benachteiligt, was Siebenmeter und Zeitstrafen betrifft, denn die Statistik spricht da deutlich gegen uns. Wir stehen wieder mit leeren Händen da und es ist schwer der Mannschaft über Wochen immer wieder zu vermitteln, den Fokus auf das nächste Spiel zu legen. Das Spiel heute hatte unterschiedliche Vorzeichen. Melsungen kam mit einem Pokalsieg über die Füchse Berlin, Gratulation auch dazu und viel Erfolg beim REWE Final4 in Hamburg. Wir dagegen führen mit einer Pokalniederlage gegen Lemgo hierher. Wir haben jetzt noch einen Endspurt mit vier Spielen bis zum Jahresende vor der Brust, davon drei Heimspiele, in denen wir an unsere Leistungen anknüpfen wollen, um es den Gegnern so schwer wie möglich zu machen. Ich ziehe den Hut vor meiner Mannschaft, die es nach der Enttäuschung geschafft hat, hier wieder alles reinzuwerfen und zu geben. Was die Mannschaft leistet, immer wieder aufsteht, Charakter und Mentalität zeigt, ist toll und gebührt allergrößten Respekt.“

### Freddy Stüber:

„Wir haben hier heute wirklich über zwei Halbzeiten super gespielt und zwar alle Jungs, die auf dem Feld waren, natürlich mit einem überragenden Gorazd Skof im Tor. Vorne haben wir geduldig gespielt und auf unsere Chancen gewartet. Wir haben gekämpft und es Melsungen sehr schwer gemacht. Aber ich bin natürlich enttäuscht und traurig, besonders über die letzte Entscheidung der Schiedsrichter, die ich nicht nachvollziehen kann. Wir hätten hier mindestens einen Punkt verdient gehabt, aber so ist der Sport. Aber irgendwann wird man belohnt und diese Belohnung wird noch kommen.“

IHRE EXPERTEN  
FÜR PROJEKTE,  
AGILITÄT, SERVICE  
UND KANBAN



**Kuhn Management Experts GmbH**  
Rheinallee 1  
67061 Ludwigshafen am Rhein

+49 0621 63451990  
info@kuhn.expert  
www.kuhn.expert





# DER EULENTIPP

## TSV HANNOVER-BURGDORF



### EXPERTEN-TIPP

**Philipp Grimm**  
Team-Manager

**Eulen vs. TSV Hannover-Burgdorf: 23:22**

Wir werden uns nach den vielen knappen Rückschlägen endlich für die tagtägliche Arbeit belohnen und den Fans und Spielern zwei Punkte bescheren. Wenn unser junges Team so aufspielt wie zuletzt, ist mit der Halle im Rücken alles möglich!



### FAN-TIPP

**Nico Hasert**

**Eulen vs. TSV Hannover-Burgdorf: 26:25**

In den letzten drei Spielen sah jeder den Kampfgeist und die Leidenschaft unserer Mannschaft. Deshalb werden sie sich gegen Hannover mit 2 Punkten belohnen. Eulen geben niemals auf.

**IHR WOLLT MITTIPPEN  
UND ZEIGEN, DASS IHR  
DIE WAHREN EXPERTEN  
SEID?**

**DANN MACHT MIT BEIM EULEN-TIPP IM  
FOYER FÜR NUR 1 EURO PRO TIPP VOR  
DEM SPIEL UND 2 EURO PRO TIPP IN  
DER HALBZEITPAUSE.**



**Draht Christ**

Produktion | Vertrieb | Montage

[www.draht-christ.com](http://www.draht-christ.com)

Ihr Spezialist für Zäune

**RANKO®.de**

DIE Marke für Zäune!



## PROMI-TIPP

### **Alicia Soffel** **Bundesliga-Spielerin 1. FSV Mainz** **05 Damen**

#### **Eulen vs. TSV Hannover-Burgdorf: 22:29**

Noch stärker als der letzte Gegner Magdeburg ist dieses Jahr überraschenderweise Hannover-Burgdorf, sie sind oben mit in der Tabelle dabei und konnten auch zuletzt im Pokal bei den Löwen gewinnen. Trotz der Heimstärke der Eulen tippe ich daher auf einen Sieg für die Recken.

## Partnerschaft

Wir sind mehr als ein Dienstleister.  
Wir sind Teil Ihres Teams.

**BCD** travel

[bcdtravel.com/de](http://bcdtravel.com/de)

© 2019 BCD Tra



FitLine®



Die Eulen  
Ludwigshafen

# DIE EULEN UND FITLINE

starten gemeinsam in die neue Saison!  
Wir freuen uns auf die weitere gemein-  
same Zusammenarbeit.



## MEHR POWER UND REGENERATION

FitLine PowerCocktail  
FitLine Activize Oxyplus  
FitLine Restorate

FitLine ist offizieller Ausrüster u.a. von:



**Frederic Stüber**

„Mit Activize bin ich schneller bereit für Training und Spiel.“



**Alexander Falk**

„Mein Lieblingsprodukt ist Activize, weil ich mich dadurch aktiver und fitter fühle.“



**Maximilian Haider**

„Ich schwöre seit einiger Zeit auf FitLine Restorate, damit konnte ich die besten Regenerations-Ergebnisse erzielen. Und besonders gut finde ich bei allen FitLine Produkten, dass sie auf der Kölner Liste® stehen und wir als Sportler somit gar keine Probleme haben, wenn es um Doping-Kontrollen geht.“



Infos :

Dörte Bacher

Ernährungswissenschaftlerin

Tel: 0176 - 10167771

E-Mail: doerte.bacher@gmx.de



www.Eulen-FitLine.com

Resultate erleben.



# NEU

IM FANSHOP



DIE NEUE KOLLEKTION  
DIE-EULEN.SHOP





Erlebe alle Spiele der 2. HBL LIVE und On-Demand  
exklusiv auf Sportdeutschland.TV

**SPORT**  
DEUTSCHLAND.TV

# SPIELPLAN

Spiel	Tag	Anwurf	Heim	Gast
18	Do., 19.12.2019	19:00 Uhr	Die Eulen Ludwigshafen	SG Flensburg-Handewitt
19	Do., 26.12.2019	18:00 Uhr	HSG Wetzlar	Die Eulen Ludwigshafen
20	So, 29.12.2019	13:30 Uhr	Die Eulen Ludwigshafen	FRISCH AUF! Göppingen
21	01.-02.02.2020	tbd	HSG Nordhorn-Lingen	Die Eulen Ludwigshafen
22	06.-09.02.2020	tbd	Die Eulen Ludwigshafen	Füchse Berlin
23	06.-09.02.2020	tbd	HC Erlangen	Die Eulen Ludwigshafen
24	13.-16.02.2020	tbd	TSV Hannover-Burgdorf	Die Eulen Ludwigshafen
25	20.-23.02.2020	tbd	Die Eulen Ludwigshafen	MT Melsungen
26	03.-06.03.2020	tbd	Die Eulen Ludwigshafen	TBC Lemgo-Lippe

Änderungen möglich. Stand: 07.12.2019, Quelle: liquimoly-hbl.de

**TICKETS FÜR DIE RÜCKRUNDE SIND ERHÄLTICH UNTER  
DIE-EULEN.DE**

**Josef Kaiser**  
GmbH

[www.josef-kaiser.com](http://www.josef-kaiser.com)

**Josef Kaiser GmbH**

Torfstecherring 1  
67067 Ludwigshafen

**E-Mail** [buero@josef-kaiser.com](mailto:buero@josef-kaiser.com)

**Telefon** +49 621 5295025

**Fax** +49 621 532694

## EULEN-APOTHEKE



Jürgen Betzold  
Kreuzstr. 2  
Ecke Sternstr.  
67063 Ludwigshafen  
Telefon: 0621/69 53 16





Wir sind stolz euer Ausrüster zu sein!  
#GemeinsamGewinnen



**GEMEINSAM** GEWINNEN  
ERIMA wünscht den Eulen Ludwigshafen eine  
tolle und erfolgreiche Saison 2019/2020!  
[www.erima.de](http://www.erima.de)





20.02.  
20 Uhr

# ALT WEIBER FASNACHT

GRAND MALER DJ DIDI



**JETZT TICKETS SICHERN!**  
Tourist-Information Ludwigshafen

ludwigshafen: **eberthalle**

**Ihr Immobilienberater  
für Ludwigshafen.**

**Peter Kaltwasser,**  
Dipl. Betriebswirt (FH)



**Sie suchen. Wir finden.**

**Wir machen den Weg frei.**

immo-vrbank.de  
Telefon 0621 1282-11 444

Immobilien GmbH der  
VR Bank Rhein-Neckar eG 



# RESTAURANT LA MAISON chez kudi

Kohlhof 9  
67117 Limburgerhof  
Telefon: +49 0 6236 47 94 90

info@golfpark-kurpfalz.de  
golfpark-kurpfalz.de

Gastronomie: täglich ab 10 Uhr  
Küche: täglich von 11 bis 22 Uhr  
Kleine Karte: täglich von 15 bis 17 Uhr




# proditool

Ihr Onlineshop für Profi-Werkzeug  
[www.proditool.de](http://www.proditool.de)

Das ganze **FWW AUTOHAUS**-Team wünscht wunderschöne Weihnachten und einen guten Rutsch ins neue Jahr 2020!



Unser Aktionspreis\*  
**12.679,- EURO<sup>3</sup>**



Unser Aktionspreis\*  
**15.289,- EURO<sup>4</sup>**

147 EUR<sup>1</sup>      174 EUR<sup>2</sup>

**AUTOHAUS**  
**Renck-Weindel.de**



67071 Ludwigshafen  
Saarburger Straße 12  
Tel: 0621 / 58633-0

68167 MA-Wohlgelegen  
Chr.-Fried.-Schwan-Str. 2-4  
Tel: 0621 / 33841-0

67346 Speyer  
Industriestraße 2  
Tel: 06232 / 6754-0

68167 MA-Neckarau  
Meckenheimer Str. 8-12  
Tel: 0621 / 84202-0

67354 Römerberg  
Speyerer Straße 34  
Tel: 06232 / 6861-0

<sup>1</sup>Fiat 500 1.2 Lounge Darlehensbetrag 12.679,00 €, Sollzins p.a. 3,92%, eff. Jahreszins 3,99 %, Gesamtbetrag 14.905,19 €, Laufzeit 82 Monate, 1. Rate 212,00 €, 82 Raten à 147,00 €, Anzahlung 0 €, Schlussrate 2.639,19 €, Laufleistung 9000km pro Jahr, Anzahl der Raten 82.  
<sup>2</sup>Fiat 500C Lounge Darlehensbetrag 15.289,00 €, Sollzins p.a. 3,92% eff. Jahreszins 3,99%, Gesamtbetrag 18.003,71 €, Laufzeit 82 Monate, 1. Rate 219,24 €, 82 Raten à 174,00 €, Anzahlung 0 €, Schlussrate 3.516,47 €, Laufleistung 9000km pro Jahr, Anzahl der Raten 82.  
\*Aktionspreis solange der Vorrat reicht \*inkl. Überführungskosten.Irrtümer und Druckfehler vorbehalten. Abbildungen zeigen Sonderausstattungen.Gesamtverbrauch/100 km Fiat 500 1,2: innerorts 7,0; außerorts 4,7; kombiniert 5,5. CO2-Emission kombiniert 126 g/km. Energieeffizienzklasse D.<sup>3</sup>Tageszulassung 27.03.2019.<sup>4</sup>Tageszulassung 31.10.2019.





## DIE EULEN LUDWIGSHAFEN GEHEN NEUE WEGE MIT DER FIRMA TRAUTMANN

Die Einlagenmanufaktur Trautmann ist neuer Team-Partner der Eulen Ludwigshafen.

Firma Trautmann ist ein handwerkliches Traditionsunternehmen seit 1889, das die Entwicklung in der Orthopädie-schuhtechnik maßgeblich beeinflusst hat.

Seit 1998 geht Christoph Trautmann erfolgreich neue Wege und schaut dabei mit seinem Team, bestehend aus einer Sportwissenschaftlerin, einer Physiotherapeutin und Orthopädie-schuhtechnikern weit über den Tellerrand hinaus. Die Erkenntnisse und das umfangreiche Fachwissen aus diesen Bereichen fließen in die Beratung und Blickwinkel Analyse mit hinein.

Das Ergebnis aus den jahrelangen Erfahrungen im Spitzensport sind die individuell handwerklich angefertigten Trautmann-Einlagen, die weit über das normale Maß einer herkömmlichen Kasseneinlage hinauswirken.

Durch eine präzise und objektiv entwickelte Messmethode und das Streben nach Perfektion und Innovation ist es heute möglich, Werte und damit Ergebnisse zu erzielen, die dem Diagnostiker und den Trainierenden noch vor Kurzem verschlossen geblieben sind. Spitzensportler aus allen Sportbereichen profitieren von dieser neuen Messmethode und nutzen infolgedessen die perfekt angepasste Trautmann Sporteinlage.

Im Rahmen der Kooperationsvereinbarung mit den Eulen Ludwigshafen wurde am Standort Mannheim, bei dem langjährigen Kooperationspartner engelhorn sports, eine neuartige einzigartige Messtechnik in der Bewegungsanalyse eingesetzt, die die Überprüfung und Optimierung des individuellen Bewegungsablaufes jedes einzelnen Spielers ermöglicht.

Dem Trautmann Team ist es hierbei möglich, auf ein bewegungsanalytisches Messverfahren zuzugreifen, welches mit Hilfe eines hochentwickelten Laufbandsystems, ausgestattet mit 3D Kamera und revolutionärer Infraroptik, das Gang- und Laufbild jedes Spielers aufnimmt und individuell analysiert. Messbare Dysbalancen, Instabilitäten und Bewegungsauffälligkeiten wurden vor Ort mit den Spielern besprochen und mit einer Einlagenversorgung optimiert.

Alles in allem ein gelungenes Event, welches den Trainern und Spielern ermöglicht, gemeinsam ihre Gesundheit und Leistung nachhaltig zu verbessern.

Wir freuen uns auf eine erfolgreiche Partnerschaft!

[www.christoph-trautmann.de](http://www.christoph-trautmann.de)





# Erste Klasse ist einfach.

Michael Stein, Leiter Immobilienfinanzierung



[sparkasse-vorderpfalz.de/immobilien](https://sparkasse-vorderpfalz.de/immobilien)

Wenn man sowohl im Sport,  
als auch bei der Bau-  
finanzierung den richtigen  
Partner an der Seite hat.

Baufinanzierungs-Hotline:  
**0621 5992-431**

 Sparkasse  
Vorderpfalz

# [H] ELDEN VON MORGEN

TALENTE AUF IHREM WEG NACH OBEN



In unserer Rubrik stehen die Talente unseres Clubs im Vordergrund und werden auf ihrem Weg in die Bundesliga von der Horchheimer GmbH unterstützt.

Eine Möglichkeit, sich auch abseits des taktischen Mannschaftstrainings zu verbessern, ist die individuelle Verbesserung der eigenen Leistung. Für einen Außen bedeutet dies, möglichst variabel im Abschluss zu werden und viele Wurfvarianten zu haben.

Eine Variante, die nicht nur optisch schön anzusehen ist, sondern auch häufig zum Erfolg führen kann, ist der Dreher. Durch den Spin, den der Ball durch die Hand verleiht bekommt, hat der Schütze die Möglichkeit, den Ball um den Torwart herum zu drehen.

Kaum einer im Team kann dies besser als Pascal Durak. Der Rechtsaußen ist für seine Trickwürfe bekannt und gibt diese gerne auch an jüngere Spieler und Jugendliche weiter.



HORCHHEIMER [H]  
GmbH

Verwaltung und Immobilienservice

Mallaustraße 59 | 68219 Mannheim | Tel. 0621 480263-20 | [www.horchheimer.de](http://www.horchheimer.de)



# AUF DIE RICHTIGE PERSPEKTIVE KOMMT ES AN!



„SEHEN“ SIE UNS DOCH EINFACH ÜBER EINEN DER FOLGENDEN WEGE:

- › *via Kabel*
- › *via Satellit/DVB T2 (HD-Lokal-TV-Portal, Astra)*
- › *via IPTV-Angebot der Telekom*
- › *via 24h-Livestream auf [rnf.de](http://rnf.de)*
- › *mit der „Überall-App“ für Smartphones, Tablets, Amazon Fire TV-Stick, Apple TV, und Smart TV's*

*Der 24h-Sender der Metropolregion Rhein-Neckar.*







**100%**  
Zukunft  
spenden

# AUCH GERECHTIGKEIT BRAUCHT WASSER ZUM WACHSEN.

Deine Spende wirkt direkt und vor Ort im Norden Äthiopiens. Sie macht die Zukunft gerechter: Kinder gehen in die Schule, anstatt Wasser zu schleppen – für ein selbstbestimmtes Leben in Würde. Dafür bauen wir mit Deiner Hilfe Brunnen und sanitäre Anlagen. Und sei Dir sicher, Deine Spende kommt an – zu 100%. **Neven übernimmt alle anderen Kosten.**

Neven Subotic Stiftung, Dortmunder Volksbank  
IBAN: DE44 4416 0014 4040 1909 00  
Verwendungszweck „Zukunft spenden“



NEVEN  
SUBOTIC  
STIFTUNG

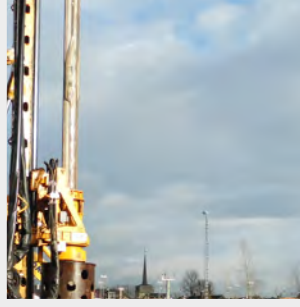
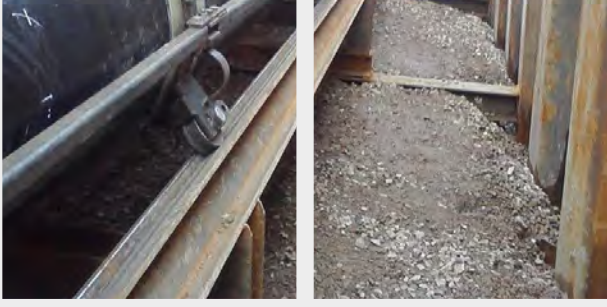
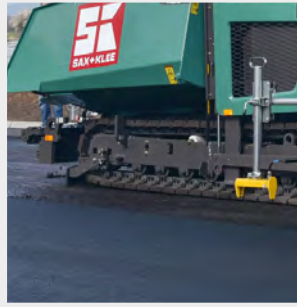
[WWW.N2S.NGO](http://WWW.N2S.NGO)

**100%** Zukunft spenden.





SAX + KLEE GMBH  
 BAUUNTERNEHMUNG  
 Dalbergstraße 30-34  
 68159 Mannheim  
 www.sax-klee.de



Rohrleitungsbau  
 Tief- und Straßenbau  
 Brunnenbau  
 Umwelttechnik

Ein Unternehmen in der  
  
 Metropolregion  
 Rhein-Neckar







# Die Mannschaftszahnärzte der Eulen

## Unsere Leistungen:

- + Zahnimplantate
- + Oralchirurgie
- + Parodontalbehandlung
- + Endodontie
- + Erstversorgung nach Unfällen
- + Narkosebehandlung
- + Mundgesundheitsprogramm

## Für Sie da in:

- + Ludwigshafen  
Bismarckstr. 27 und  
Berliner Platz 1
- + Frankenthal  
Elsa-Brändström-Str. 1

[www.prof-dhom.de](http://www.prof-dhom.de)



**Prof. Dr. Dhom & Kollegen**  
Zahn-Heilkunde

# SCHARF SEHEN. WIE EINE EULE!



- ☎ 0621 - 59 80 10
- ✉ [praxis@augen-curschmann.de](mailto:praxis@augen-curschmann.de)
- 🌐 [augen-curschmann.de](http://augen-curschmann.de)



## Montage- und Industrieservice

**TIMO CARNARIUS** | 0172 77 51 71 8  
[www.mis-knoll.de](http://www.mis-knoll.de) | [info@mis-knoll.de](mailto:info@mis-knoll.de)





# MAX STADIUM

OTTO

# KREISLÄUFER



VR Bank  
Rhein-Neckar eG



14







**Musik in  
meinen Ohren.**

# SEAT Ibiza Jetzt ab 79 € mtl.<sup>1</sup>

## Gauch GmbH

Zielstr. 2 - 4 · 68169 Mannheim

[www.gauch.seat.de](http://www.gauch.seat.de)

mail: [gauch@gauch.de](mailto:gauch@gauch.de)

phone: 0621/32284-0

**50** GAUCH  
JAHRE MANNHEIM



Beispielrechnung<sup>1</sup>, berechnet für eine jährliche Fahrleistung von 10.000km für den SEAT Ibiza Style 1.0 MPI, 59 kW (80 PS)\*.

Fahrzeugpreis		36 Leasingraten à:	79,00 €
inkl. Überführungskosten:	13.643,87 €	Laufzeit:	36 Monate
Leasing-Sonderzahlung:	1.800 €	Jährliche Fahrleistung:	10.000km
Nettodarlehensbetrag:	11.843,87 €	Effektiver Jahreszins:	2,26 %
Gesamtbetrag:	4.644,00 €	Sollzinssatz (gebunden) p. a.:	2,26 %

\*Kraftstoffverbrauch Benzin: innerorts 5,5, außerorts 4,3, kombiniert 4,7 l / 100 km; CO<sub>2</sub>-Emissionen: kombiniert 107 g/km. CO<sub>2</sub>-Effizienzklasse: B.

<sup>1</sup>Ein PrivatLeasing-Angebot der SEAT Leasing, Zweigniederlassung der Volkswagen Leasing GmbH, Gifhorner Straße 57, 38112 Braunschweig, für die wir als ungebundener Vermittler gemeinsam mit dem Kunden die für den Abschluss des Leasingvertrags nötigen Vertragsunterlagen zusammenstellen. Bonität vorausgesetzt. Es besteht ein gesetzliches Widerrufsrecht für Verbraucher. Angebot gültig bis 30.11.2019. Weitere Informationen bei uns im Autohaus und unter [www.seat.de/ibiza](http://www.seat.de/ibiza). Abbildung zeigt Sonderausstattung.

Ihr Partner für neue und gebrauchte Werkzeugmaschinen

**WST  
STEIN**  
WERKZEUGMASCHINEN

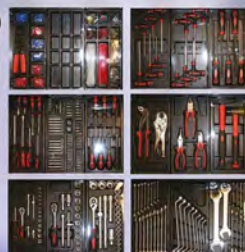
Ernst-Heckel-Str. 10

D-66386 St. Ingbert

[office@wst-stein.com](mailto:office@wst-stein.com)

[www.wst-stein.com](http://www.wst-stein.com)

Tel: 06894 - 590 181



Innovation, Fachkompetenz und herausragender Service sind unsere Stärken.



# KADER

Nr.	Name	Pos.	Geb.	Nat.	
12	Martin Tomovski	TW	1997	MKD	
16	Gorazd Škof	TW	1977	SLO	
72	Stefan Hanemann	TW	1996	GER	



## RÜCKRAUM

8	Gunnar Dietrich	RL	1986	GER	
10	Daniel Hideg	RL	1996	GER	
19	Jan Remmlinger	RM	1994	GER	
24	Pascal Bühner	RM	1995	GER	
25	Dominik Mappes	RM	1994	GER	
28	Hendrik Wagner	RL	1997	GER	
27	Jerome Müller	RR	1996	GER	
37	Max Neuhaus	RM	1999	GER	
55	Azat Valiullin	RL	1990	RUS	
77	Jannek Klein	RR	1999	GER	

## AUSSEN

11	Jonathan Scholz	LA	1991	GER	
20	Alexander Falk	RA	1997	GER	
22	Jannik Hofmann	LA	1995	GER	
23	Pascal Durak	RA	1992	GER	

## KREIS

2	Frederic Stüber	KM	1995	GER	
14	Max Haider	KM	1996	GER	
43	Kai Dippe	KM	1993	GER	

## Schreier-C-Gitterrinnen

als Leitungsführung und Trägersystem  
für Leuchtmittel, Schalt-, Mess- und  
Regelgeräte


**schreier**  
Maschinen- und Apparatebau GmbH

Seit 1924 der Tradition verpflichtet - in die Zukunft orientiert.

 +49 (0)621-63534-0

 +49 (0)621-63534-50

 [info@schreier-gmbh.de](mailto:info@schreier-gmbh.de)

 Industriestraße 11b  
D-67063 Ludwigshafen

 [schreier-gmbh.de](http://schreier-gmbh.de)



# UNSERE PARTNER

Exklusiv Partner

**twl**

Die Zukunft kann kommen



**GAG** Ludwigshafen  
Ihr Immobilienunternehmen

**lukom**

Ludwigshafener Kongress- und Marketing-Gesellschaft mbH

**SÜDZUCKER**

**Sparkasse  
Vorderpfalz**

**LOTTO**  
Rheinland-Pfalz  
**Partner des Sports**

Premium Partner



RHEIN  
GALERIE  
LUDWIGSHAFEN



VR Bank  
Rhein-Neckar eG

**pronovaBKK**

Partner für Ihre Gesundheit

**H&W**

KÜCHENCENTRUM  
HABERMEHL & WALLÉ

**SIK**

Scherer+Kohl

**AUTOHAUS GAUCH**

**schreier**

Maschinen- und Apparatebau GmbH

**ideenKiND**  
marketingagentur

**HC** Huber  
Consulting

Gesund denken. Gesund handeln.

Business Partner

**A+F HAUS** GMBH



Brütsch-Rüegger  
Tools

**Dr. Almond**  
Low-Carb & Gluten-Free

**CURSCHMANN**  
AUGEN

**kern** GmbH

**AUTOHAUS**  
**Renck-Weindel.de**

**BECHTLE**

**topf**  
Wäscherei

JÖCHEN  
**BRÄUNIG**  
DÄCHER  
DACHDECKERMEISTER  
SEIT 4 GENERATIONEN



**Draht Christ**

Produktion | Vertrieb | Montage

**ESG**

Diamant-Kernbohrungen  
und Betonsägen GmbH



**EULEN-APOTHEKE**

**globus**

**FELIX**  
BOWLING



**HORCHHEIMER**  
GmbH

Verwaltung und  
Immobilien-service

**VERAX-IT**  
IT-SERVICE & PROGRAMMIERUNG FÜR UNTERNEHMEN



Handwerkskammer  
der Pfalz

Ihr Fachbetrieb für Elektrotechnik

**WISSMEIER** elektro Seit 1934



**PROMOTION**  
the next level of communication

**KACHELOFENBAU**  
**ICKAS**  
InH. Dr. Augustin e. K.

Immobilien GmbH der  
VR Bank Rhein-Neckar eG

**KAHL**  
Büroeinrichtungen



**KNX**  
KLEMM & HEMPEL  
Elektro GmbH

**KliLu**  
Wir leben Medizin.



## Business Partner


## Team Partner


## Medien Partner

--	--	--	--

## Start Up




# Scheller

**Klaus Scheller GmbH**  
Ruchheimer Str. 1  
67071 Ludwigshafen

BMW Vertragshändler  
MINI Vertragshändler  
**bmw-scheller.de**

**Martin Bergert**  
Ihr Ansprechpartner  
Telefon: 0621 561040



**SPORTLERFÜSSE STEHEN DRAUF**



**DER EINLAGEN-SPEZIALIST**

Christoph Trautmann  
Friedrichstraße 9  
68723 Schwetzingen  
Tel. 06202-25609



[www.christoph-trautmann.de](http://www.christoph-trautmann.de)

## UNSERE LEISTUNGEN

### IT-SERVICE

- IT-Infrastruktur & Serversysteme
- IT-Sicherheitslösungen
- Backupsysteme & Datenrettung
- Hard- & Softwareverkauf

### CONSULTING

- IT-Konzepte
- IT-Governance
- IT-Projektbegleitung
- IT-Prozess- & Systemanalysen

### IT-SACHVERSTÄNDIGENLEISTUNG

- Partei- & Gerichtsgutachten
- Versicherungsgutachten
- Wertgutachten
- Schlichtung & technische Mediation

**IT-Service & Consulting  
für Ihr Unternehmen.**

## Ihre Computerprobleme...

## ...hätten wir gerne!

[WWW.VORAX-IT.DE](http://WWW.VORAX-IT.DE)

**VORAX-IT**  
IT-SERVICE & CONSULTING FÜR UNTERNEHMEN

**VORAX-IT GmbH**  
Schulze-Delitzsch-Str. 14  
68542 Heddesheim  
Deutschland

T: +49 (0) 6203 / 840 59 -49  
F: +49 (0) 6203 / 840 59 -50  
info@vorax-it.de  
[www.vorax-it.de](http://www.vorax-it.de)



# MANNSCHAFTSVORSTELLUNG



## Hinten (von links nach rechts):

Vincent Büchner, Morten Olsen, Cristian Ugalde, Alfred Jönsson, Veit Mävers, Jannes Krone, Timo Kastening

## Mitte (von links nach rechts):

Johannes Bode (Physiotherapeut), Carlos Ortega (Trainer), Iker Romero (Co-Trainer), Urban Lesjak, Domenico Ebner, Sven-Sören Christophersen (sportlicher Leiter), Timm Kostrzewa (Athletiktrainer), Guido Sander (Betreuer).

## Vorne (von links nach rechts):

Ilija Brozović, Evgeni Pevnov, Mait Patrail, Hektor (Maskottchen), Hannes Feise, Fabian Böhm, Nejc Cehte

## Es fehlen:

Joshua Thiele, Ivan Martinovic

Nr.	Vorname	Name	Pos.	Nation	Geb.
1	Ebner	Domenico	TW	GER	26.04.1992
21	Wernlein	Felix	TW	GER	22.01.1998
90	Lesjak	Urban	TW	SLO	24.08.1990
3	Cehte	Nejc	RR	SLO	04.09.1992
5	Martinovic	Ivan	RR	CRO	06.01.1998
8	Mävers	Veit	RM	GER	03.12.2000
9	Patrail	Mait	RL	EST	11.04.1988
13	Thiele	Joshua	KM	GER	10.06.1998
14	Pevnov	Evgeni	KM	GER	13.02.1989
18	Jönsson	Alfred	RM	SWE	11.02.1998
20	Böhm	Fabian	RL	GER	24.06.1989
23	Ugalde Garcia	Cristian	LA	ESP	19.10.1987
24	Krone	Jannes	RA	GER	23.04.1997
34	Olsen	Morten	RM	DEN	11.10.1984
39	Donker	Malte	RR	GER	13.02.1998
42	Hanne	Martin	RL	GER	12.05.2001
44	Brozović	Ilija	KM	CRO	26.05.1991
56	Feise	Hannes	RL	GER	05.06.1996
73	Kastening	Timo	RA	GER	25.06.1995

# GÄSTEPORTRAIT

Wie bereits vor zwei Jahren sorgte die TSV Hannover-Burgdorf in den ersten Spielen der Saison für mächtig Furore in der LIQUI MOLY HBL. Mit sieben Siegen aus den ersten sieben Spielen grüßte man als einzig Verlustpunktfreier Verein von der Ligaspitze. Doch Anfang Oktober durchbrach die MT Melsungen die Hannoveraner Phalanx, doch es sollte bis Mitte November dauern, ehe die Recken durch eine deutliche 32:23-Niederlage beim THW Kiel von der Tabellenspitze verdrängt wurden.

Eine ähnliche Serie legte man auch zum Start der Saison 2017/2018 hin, in der man die ersten fünf Spiele ungeschlagen blieb und über lange Strecken der Saison ganz eng an den ersten Plätzen der Liga dran war. Gegen Ende der Saison rutschte man jedoch durch einige Niederlagen bis auf den sechsten Tabellenplatz ab, was dennoch zur zweiten Teilnahme am internationalen EHF-Cup in der Vereinsgeschichte berechtigte.

Nachdem die Niedersachsen in der Spielzeit 2013/2014 bereits in der Gruppenphase aus dem europäischen Wettbewerb flogen, war in der Vorsaison erst im Viertelfinale gegen die Füchse Berlin das Ende der europäischen Reise erreicht. Zudem konnte man zum zweiten Mal das DHB-Pokal Final-Four-Turnier erreichen, so dass die Saison aus Sicht der Pokalwettbewerbe erfolgreich verlief. In der Liga hatten die Recken allerdings mit großem Verletzungspech zu kämpfen. Mit Platz 13 blieb man deutlich hinter den eigenen Erwartungen zurück, die auf lange Sicht mit der Etablierung unter den Top Ten der Liga titulierte sind.

Entsprechend gedämpft waren die Erwartungen vor Saisonbeginn. Zumal mit Kai Häfner ein Schlüsselspieler den Verein verließ. Der Nationalspieler wechselte bereits vor Ablauf seines bis 2020 datierten Vertrages zur MT Melsungen, wie es im Übrigen auch Timo Kastening nach Ende dieser Saison vollziehen wird. Der Rechtsaußen, der seit der Jugend für die TSV aktiv ist, profitiert dabei von einer Ausstiegsklausel in seinem bis 2021 laufenden Vertrag.

Vor der aktuellen Saison hatten die Recken indes neben Häfner noch die Abgänge der langjährigen Stützen Martin Ziemer, Torge Johannsen und Lars Lehnhoff zu verkraften. Dazu trennten sich die Hannoveraner vom verletzungsgeplagten russischen Nationalspieler Pavel Atman und dem Kroaten Domagoj Srsen. Ein personeller Umbruch, der auch mit einer Neuausrichtung des Teams einherging. Allein drei Spieler wechselten aus der vereinseigenen Recken-Schmiede in den Profikader, so dass mittlerweile rund ein halbes Dutzend der aktuellen Kaderspieler intern ausgebildet wurden. Dazu wurden mit Domenico Ebner (25), Alfred Jönsson (21) und Ivan Martinovic (21) nur drei externe Spieler verpflichtet, die den Altersschnitt des Teams weiter senken.

In der laufenden Saison ist es allerdings ein Oldie, der die

Recken von Sieg zu Sieg führt. Der 35-jährige Däne Morten Olsen führte bisher nicht nur überragend Regie auf der Rückraum Mitte Position, sondern strahlt zudem noch enorme Torgefährde aus. Allerdings wird Olsen, nach seinem zweiten wenn nicht gar dritten Frühling in Hannover, den Verein in Richtung Heimat verlassen. Bereits mehrfach hatte Olsen betont, dass er die Recken zu Saisonende verlassen wird, ehe Mitte Oktober auch sein neuer Verein feststand: GOG Gudme, wo der Olympiasieger von 2016 seine Karriere begann.

Bis zum Abschied des Spielers stehen jedoch noch einige Spiele an, in denen Olsen sein Team wohlmöglich in die internationalen Ränge führen kann. Zudem besteht mit der erneuten Teilnahme am DHB-Pokal Final-Four noch die Möglichkeit eines Titelgewinns. Es wäre der Erste in der Geschichte der TSV. Und dass die Recken in dieser Saison die Qualität haben, auch Spitzenteams Paroli zu bieten, konnten sie zuletzt mit dem Pokal-Auswärtssieg in Mannheim oder die Erfolge gegen Flensburg und Magdeburg eindrücklich unter Beweis stellen.





## Internet

[www.die-recken.de](http://www.die-recken.de)

## Halle

Swiss Life Hall, Ferdinand-Wilhelm-Fricke-Weg 8, 30169 Hannover –

9.800 Plätze

TUI Arena, Expo Plaza 7, 30539 Hannover - 4.100 Plätze

## Größte Erfolge

Aufstieg 1. Bundesliga 2009

## Die letzten Jahre

Saison	Liga	Platz
08/09	2. Bundesliga	2.
09/10	1. Bundesliga	14.
10/11	1. Bundesliga	14.
11/12	1. Bundesliga	13.
12/13	1. Bundesliga	6.
13/14	1. Bundesliga	8.
14/15	1. Bundesliga	13.
15/16	1. Bundesliga	7.
16/17	1. Bundesliga	11.
17/18	1. Bundesliga	6.
18/19	1. Bundesliga	13.

## Transfers

### Gekommen

Alfred Jönsson (Lugi Lund/SWE)

Ivan Martinovic (VfL Gummersbach)

Domenico Ebner (SG BBM Bietigheim)

Vincent Büchner (eigene Jugend)

Jannes Krone (eigene Jugend)

Veit Mävers (eigene Jugend)

### Gegangen

Pavel Atman (Vardar Skopje/MKD)

Kai Häfner (MT Melsungen)

Martin Ziemer (Füchse Berlin)

Domagoj Srsen (Wilhelmshavener HV)

Torge Johannsen (Ziel unbekannt)

Lars Lehnhoff (Ziel unbekannt)

## Trainer

Antonio Carlos Ortega (geb. 14.07.1971), seit 2017 Trainer der TSV Hannover-Burgdorf

## Erstliga-Bilanz Eulen vs. TSV Hannover-Burgdorf

2 Siege, 0 Unentschieden, 6 Niederlagen







**Ihr Partner  
für bewusste  
Ernährung**



**Ludwigshafen-Oggersheim**



# NACHBERICHT POKAL



## EINE GANZE STADT HATTE PULS

Auch wenn die Eulen das DHB-Pokal Viertelfinale gegen den TBV Lemgo Lippe nach großem Kampf denkbar unglücklich mit 23:26 (9:12) verloren haben, gingen die Spieler als „Sieger der Herzen“ von der Platte und alle, die bei diesem Pokalfight dabei waren, durften sich als Gewinner fühlen.

Schon seit bei der Auslosung Anfang Oktober feststand, dass die Eulen im Viertelfinale ein Heimspiel gegen einen Gegner auf Augenhöhe haben werden, wuchsen bei den Fans Vorfremde und Euphorie, denn schließlich war das die historische und vielleicht einmalige Chance erstmals in der Vereinsgeschichte am REWE Final4 in Hamburg teilzunehmen.

Schon früh war klar, dass diese Partie nicht nur ein Pokalspiel, sondern etwas ganz Besonderes werden würde, denn auch die Verantwortlichen hatten im Vorfeld eine spezielle Idee für die Fans in der Eberthölle, die aber bis zum Spieltag, als gut gehütete Überraschung, geheim gehalten wurde. 36 Stunden vor dem Anwurf verteilten fleißige Helfer auf jedem der 2.350 Plätze ein, speziell für das Spiel, angefertigtes Pokal-Shirt mit der Aufschrift „UNS HÄLT NICHTS ZURÜCK!“. Das Ziel war klar, die Eberthölle sollte sich als eine einzige große rote Wand präsentieren. Eine tolle Aktion, die nur dank der Unterstützung von mehreren Sponsoren möglich gemacht werden konnte.

Als sich einen Tag später die Türen der Eberthalle zum großen Pokalabend öffneten, merkte man bei allen Beteiligten, egal ob Spieler, Trainer, Verantwortliche, Mitarbeiter oder Fans, die besondere Anspannung an. Es knisterte förmlich an allen Ecken.

Spätestens beim Einlaufen der Eulen-Spieler bekamen alle, auf und neben der Platte, eine Gänsehaut, denn das Bild von 2.350 Fans in rot, die sich von ihren Plätzen erhoben, wird wohl niemand so schnell vergessen. Und diese Fans gaben

anschließend in den 60 Minuten alles, um die Eulen lautstark zu unterstützen und schnell wurde aus der Eberthalle wieder die, von allen Mannschaften so gefürchtete Eberthölle.

Das Spiel selbst, entwickelte sich zum erwarteten und erhofften Pokalfight, der erst in den letzten Spielminuten zugunsten des TBV Lemgo Lippe entschieden wurde. Hätten sich die Gäste nach dem Abpfiff nicht zusammen mit ihren Fans gefreut, hätte man wohl eine Stecknadel fallen hören können, so groß war die Enttäuschung auf den Rängen. Trainer Ben Matschke sagte in der anschließenden Pressekonferenz: „Handball lehrt Demut und um zu wissen, wie man gewinnt, muss man erst lernen, wie man verliert.“

Das Spiel wurde zwar verloren, aber sonst hatte dieser Abend nur Gewinner. Schon kurz nach der Partie hörte man im Foyer der Eberthalle nur Lob für die Mannschaft, die Organisatoren und besonders für den einmaligen Charakter dieses Events. „Ich war heute zum ersten Mal bei einem Spiel der Eulen und habe tollen Sport geboten bekommen. Ich komme auf alle Fälle wieder.“, oder „So eine Atmosphäre habe ich hier noch nie erlebt. Trotz der Niederlage bin ich froh, dass ich bei diesem Spiel dabei sein durfte.“

Auch Vereine aus anderen Sportarten hatten sich für dieses Spiel Karten besorgt und kamen in größeren Gruppen, um die Eulen an diesem Abend anzufeuern. Und genau diese gemeinschaftliche Unterstützung, und dass eine sportbegeisterte Stadt wie Ludwigshafen zusammensteht, haben sich die Verantwortlichen immer gewünscht. „In den Farben getrennt, in der Sache vereint“. Wenn es gelingt, diese Stimmung und dieses Gemeinschaftsgefühl zu erhalten und in den kommenden Wochen in die Heimspiele in der 1. Handball-Bundesliga mitzunehmen, wurde an diesem Abend zwar ein Pokalspiel verloren, aber auf Sicht sehr viel mehr gewonnen.

Werde

#geldverbesserer

Während der nächste Angriff über die Flügel läuft, beflügelt dein Konto erneuerbare Energien.



Einfach Gutes tun. Mit DKB-Cash, dem Konto, das nichts kostet und so viel leistet. [dkb.de](http://dkb.de)

**DKB**  
Das kann Bank



Monatlich kündbar\*

## Der beste Handball live.

- ✓ Alle Spiele, alle Tore der LIQUI MOLY HBL, einzeln oder in der Konferenz
- ✓ Alle deutschen Spiele aus der VELUX EHF Champions League
- ✓ Dazu das gesamte Fußballangebot von Sky: Bundesliga, UEFA Champions League, DFB-Pokal und die Premier League
- ✓ Sei mit dem Supersport Ticket live, spontan und flexibel dabei

Spontan buchen und sofort live streamen | [skyticket.de/handball](http://skyticket.de/handball)

**sky** TICKET

\*Supersport Monatsticket: Angebot nur buchbar für Neukunden. Der Preis für das Supersport Monatsticket ist im ersten Monat auf € 9,99 reduziert. Der Gesamtbetrag ist zu Abonnementbeginn fällig. Ab dem zweiten Monat werden € 29,99 mtl. berechnet. Laufzeit: Das Monatsticket kann erstmalig mit einer Kündigungsfrist von 7 Tagen zum Ende des ersten vollen Monats, danach jeweils zum Kalendermonatsende gekündigt werden. Bei einer Kündigung vor Ende des ersten vollen Monats unter Berücksichtigung der Kündigungsfrist entstehen keine weiteren Kosten. Bei Nicht-Kündigung verlängert sich der Vertrag automatisch jeweils um einen weiteren Monat. Laufzeit unbefristet. Angebot gültig bis 31.12.2019. Stand: August 2019. Änderungen vorbehalten. Sky Deutschland Fernsehen GmbH & Co. KG, Medienallee 26, 85774 Unterföhring.



## Service Wüste, Unsicherheit und Kontrollverlust ade.

Wir die KUHN Management Experts entwickeln Unternehmen und Teams gemeinsam mit den Mitarbeitern weiter.



Wir verbessern Serviceprozesse zur Steigerung der Kundenzufriedenheit, entwickeln und implementieren Projektmanagementmethodiken um Unsicherheiten zu eliminieren und Vorhersagbarkeit zu unterstützen und transformieren ganze Organisation mit Hilfe agiler Praktiken damit Unternehmen schneller Produkte auf den Markt bringen oder sich ändernden Märkte anpassen können.

Dabei verwenden wir anerkannte Best-Practices wie z. B. Kanban, Scrum, PRINCE2(R) oder ITIL(R).

Wir beraten und coachen vom Start-Up bis zum Großkonzern, branchenunabhängig, loyal und zuverlässig.

Wir sind sicher, wir passen auch gut zu Ihnen. Kontaktieren Sie uns auf ein unverbindliches Kennenlernen.

**KUHN Management Experts GmbH**  
Gemeinsam. Ergebnis. Liefern.

**Rheinallee 1**  
67061 Ludwigshafen  
Telefon: 621 63451990  
Mail: [info@kuhn.expert](mailto:info@kuhn.expert)  
[www.kuhn.expert](http://www.kuhn.expert)

Pflegerische Betreuung  
Hilfen bei der Haushaltsführung  
Demenzbetreuung  
Entlastung von Pflegenden  
Verhinderungspflege  
Unterstützung bei der Grundpflege  
Pflegeberatungen, Pflegeschulungen  
Familienbetreuung



Wir versorgen  
Sie in LU, FT, WO,  
Kreis DÜW und im  
RP-Kreis

sebena Naumann e.K.  
Kirchenstraße 20, 67069 Ludwigshafen  
Telefon: 0621 - 65 73 88 73  
info@sebena.de  
www.sebena.de

Zugelassener Pflegedienst nach SGB XI

***IHRE LIEBSTEN IN BESTEN HÄNDEN***





## Azubi zum Kaufmann (m/w/d) für Büromanagement gesucht! Ausbildungs- beginn: 01.08.2020

Der neue GAG-Ausbildungsgang mit den beiden Qualifikationsbausteinen Marketing/Vertrieb und Öffentlichkeitsarbeit/Veranstaltungen: Neben allgemeinen bürowirtschaftlichen Abläufen stehen Kundenbeziehungen, Auftragsbearbeitung und Materialwirtschaft im Fokus.

Freut Euch auf vielfältige Aufgabengebiete mit einem Wechsel von Theorie und Praxis von Anfang an und auf einen erfahrenen Ausbilder, der Euch persönlich betreut. Ergänzend bieten wir Seminare, die Fähigkeiten wie Kommunikation, selbstbewusstes Auftreten und Rhetorik vermitteln.

→ Mehr Infos unter [www.gag-ludwigshafen.de/karriere/ausbildung](http://www.gag-ludwigshafen.de/karriere/ausbildung)

Bewirb Dich jetzt bei der GAG:

GAG Ludwigshafen  
Personalabteilung  
Mundenheimer Straße 182  
67061 Ludwigshafen  
[jobs@gag-ludwigshafen.de](mailto:jobs@gag-ludwigshafen.de)



**GAG** Ludwigshafen  
Ihr Immobilienunternehmen





# NAH DRAN DIE DOKUMENTATION



JEDEN MONAT EINE NEUE  
FOLGE AUF YOUTUBE





Cullinaris

personal | logistik | caterer

**feiern sie, wir kümmern  
uns um den rest...**

**[www.cullinaris.de](http://www.cullinaris.de)**

heidelberg | tel. 06221·848350

# IHR ZUKUNFTSSTARKES IT-SYSTEMHAUS.

Unser Antrieb sind ehrgeizige Ziele. Dafür schicken wir das beste Team auf den Platz.

Bechtle GmbH & Co. KG  
IT-Systemhaus Mannheim  
Besselstraße 20-22, 68219 Mannheim

Telefon +49 621 87503-0  
mannheim@bechtle.com

Ihr starker IT-Partner.  
Heute und morgen.

**BECHTLE**

## Strategie für alle Lebenslagen. Verschieben und Kreuzen – mit ROCHADE.



Weitere Informationen finden Sie unter  
[www.rochade.net](http://www.rochade.net)

Augustaanlage 32  
68165 Mannheim  
mannheim@rochade.net

Hölzengraben 2  
67657 Kaiserslautern  
kaiserslautern@rochade.net



**ROCHADE  
ANWÄLTE**  
RECHT | WIRTSCHAFT



**Stefan Sprenger GmbH**  
Verputz und Trockenausbau

## Wir machen aus Ihrem Haus ein Zuhause.

- Innen- und Außenputzarbeiten
- Fassadenrenovierungen- und dämmungen
- Brandschutzarbeiten
- Schallschluck
- Leichte Trennwände
- Abgehängte Decken

**Tel.: 0621 695259**

**sprenger-ludwigshafen.de**





# HERZLICH WILLKOMMEN!

## BEI AUGENWERK R7

Brillen • Kontaktlinsen • Service



## HERZLICH WILLKOMMEN IM AUGENWERK R7

Wünschen Sie eine Beratung zu einer neuen Brille oder die Anpassung von Kontaktlinsen mit höchster Verträglichkeit? Wir bieten moderne und exklusive Brillenmode sowie perfekt angepasste Brillen in bester Qualität zusammen mit erstklassigem Service.

### Große Auswahl an hochwertigen Brillenmodellen

Etablierte Marken oder internationale Neuheiten, wir zeigen Ihnen die neuen Brillen-Trends. Gleitsichtbrillen, Brillen speziell zum Auto fahren oder Arbeitsplatzgläser, Sportbrillen mit und ohne Korrektur, Sonnenbrillen und Kontaktlinsen - unsere Sehexperten beraten Sie gerne.

Wenn Individualität für Sie an erster Stelle steht, sind Sie im AUGENWERK R7 an der richtigen Stelle. Hochwertige Brillen, die nicht jeder trägt, sind unser Markenzeichen. Bei uns finden Sie ausschließlich Kollektionen, denen wir hundertprozentig vertrauen. Lernen Sie sich selbst neu kennen und finden Sie bei uns eine Brille, die zum Teil Ihrer Persönlichkeit wird. Wir haben eine exklusive Auswahl individueller, hochwertiger und beliebter Fassungen von großen und kleinen Designern. Schauen Sie doch einfach mal vorbei und tauchen Sie in unsere Markenwelt ein. Unser Ziel ist es mit Ihnen gemeinsam Ihre individuelle Brille zu finden.

### Die unsichtbare Alternative- Kontaktlinsen

Für alle diejenigen, die Brillen beim Sport oder im Beruf als störend empfinden, aber trotzdem Wert auf perfektes Sehen legen, ist die Kontaktlinse die ideale Alternative. Es gibt eine große Vielfalt an Kontaktlinsentypen und Materialien. Wir nehmen uns die Zeit die ideale Linse in Anpassung und Verträglichkeit für Sie zu finden.

### SEHEN WIE EIN LUCHS

Nutzen Sie unsere Premium-Sehanalyse und verschaffen Sie sich einen umfassenden Überblick über die Leistungsfähigkeit Ihrer Augen für ein brillantes Seherlebnis.

- Exakte Bestimmung der Sehschärfe
- Überprüfung des Augeninnendruckes
- Messung der Tag und Nachtsehschärfe
- Erstellung ihres persönlichen Sehprofils



### High-Tech für das Gute Sehen

Das vollautomatische High-Tech-Gerät Visionix VX 120 Diagnostic bietet ein vollautomatisches Augenscreening mit Wellenfronttechnologie. Ermittelt werden alle Werte, die für Ihr besseres Sehen, bei Tag und Nacht, wichtig sind. Darüber hinaus führen wir u.a. eine Augeninnendruckmessung durch. Das High-Tech-Gerät mit neuester Technologie führt 7 Präzisionsmessungen innerhalb weniger Sekunden durch.

Mehr Seherlebnis geht nicht.

### Sie möchten sich von unserem Service überzeugen?

Dann kommen sie doch einfach ganz unverbindlich bei unseren Sehexperten im AUGENWERK R7 vorbei. Unser Geschäft befindet sich in den Mannheimer Quadraten am Friedrichsring R7,32. Sie können uns bequem mit öffentlichen Verkehrsmitteln erreichen oder nutzen einen von unseren kostenlosen Kundenparkplätzen vor unserem Geschäft.

**AUGENWERK R7 GmbH**  
R7,32 · 68161 Mannheim  
Telefon: 0621 17812260  
[www.augenwerk-r7.de](http://www.augenwerk-r7.de)





Ihr Partner für  
das nötige Stück Sicherheit.

Ihr starker Partner vor Ort  
**Generalagentur Alexander Bertram**

Hedwig-Laudien-Ring 17 · 67071 Ludwigshafen  
Tel. 0621-95343660 · info@bertram.vkb.de · www.bertram.vkb.de



## MEINE PFALZ-TO-GO

Die flexible Art, RHEINPFALZ zu lesen.  
Regional. Kompakt. Digital.



Als App für Smartphone und Tablet  
oder online als E-Paper.  
Weitere Infos unter [pfalz-to-go.de](http://pfalz-to-go.de)  
oder 0631 3701-6640

Wir leben Pfalz. **DIE  
RHEINPFALZ**

## Herbert Griesheimer



Steuerberater

Erstellung von Buchhaltungen, Lohnabrechnungen und Baulohn,  
Steuererklärungen und Jahresabschlüssen  
Spezialgebiet: Beratung bei *Geschäftsbeginn*



Carl-Clemm-Str. 14      Telefon 06 21 / 63 53 60  
67063 LU-Friesenheim    Telefax 06 21 / 63 18 30  
[griesheimer.stb@t-online.de](mailto:griesheimer.stb@t-online.de)





# EULEN ONLINE

Folgt uns auf:



dieeulenludwigshafen



die\_eulen



Die Eulen Ludwigshafen



## POKAL PARTNER

HCL LOGISTICS | schreier  
GAG | Kamp REISEN | Debeke  
Stefan Mayer Reisen | ESC | LOTTO | GRAF HARDENBERG | nuber  
#SWYW | HEBERLE





# „DAS NEUE FOOD DECK! HIER LEGEN WIR AN.“

Entdecken Sie Ihren Shopping-Hafen  
am Rhein – jetzt mit neuem Food Deck.  
Mo.-Sa. von 10-20 Uhr.



**RHEIN  
GALERIE**  
LUDWIGSHAFEN

WO, WENN NICHT HIER?



**Mehr Komfort.**  
Mehr Zeit für die wichtigen Dinge des Lebens.

**SMART HOME VON KLEMM & HEMPEL**

#### Smartes Bedienen von:

- Beleuchtung
- Rolladen
- Heizung
- Musik
- Alarmanlage
- TV
- Markisen  
und mehr.

#### Sprechen Sie uns an!

Telefonisch unter 0621 633144  
oder per Mail an  
elektro@klemm-hempel.de

**klemm-hempel.de**



**KLEMM & HEMPEL**  
Elektro GmbH



# AUSWÄRTSSPIELE

## HSG Wetzlar

Rittal Arena, Wolfgang-Kühle-Straße 1, 35576 Wetzlar  
Fassungsvermögen: 4.421 Plätze, Entfernung: 148 km

## HSG Nordhorn-Lingen

EmslandArena, Lindenstraße 24a, 49808 Lingen  
Fassungsvermögen: 4.995 Plätze, Entfernung: 436 km

## HC Erlangen

ARENA NÜRNBERGER Versicherung  
Kurt-Leucht-Weg 11, 90471 Nürnberg  
Fassungsvermögen: 8.308 Plätze, Entfernung: 253 km

## TSV Hannover-Burgdorf

TUI Arena, Expo Plaza 7, 30539 Hannover  
Fassungsvermögen: 9.800 Plätze, Entfernung: 419 km

## SC DHfK Leipzig

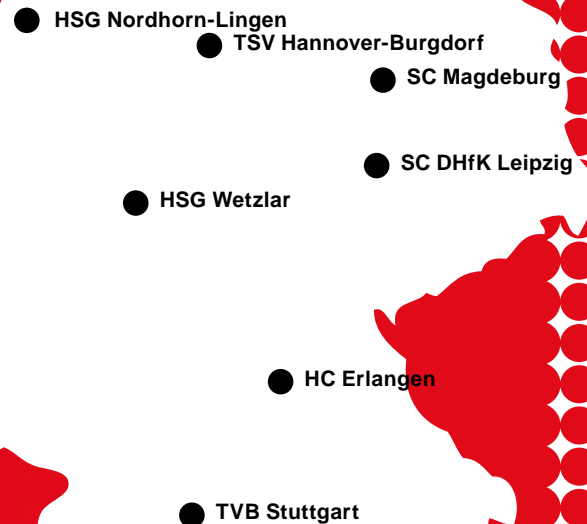
ARENA Leipzig, Am Sportforum 2, 04105 Leipzig  
Fassungsvermögen: 6.500 Plätze, Entfernung: 462 km

## TVB Stuttgart

SCHARena, Fritz-Walter-Weg 5, 70372 Stuttgart  
Fassungsvermögen: 2.251 Plätze, Entfernung: 150 km

## SC Magdeburg

GETEC Arena, Berliner Chaussee 32, 39114 Magdeburg  
Fassungsvermögen: 6.600 Plätze, Entfernung: 503 km



# KACHELOFENBAU

Inh. Dirk Augstein



[www.ickas-kachelofenbau.de](http://www.ickas-kachelofenbau.de)

**Eulen**  
**CLUB 100**



**GROSSE**

**WOHLTÄTIGKEITS-**

**WEIHNACHTS-**

**TOMBOLA**

**AM 19.12.**

**BEIM SPIEL GEGEN**

**FLENSBURG-HANDEWITT!**

**#WIR FÜR DIE EULEN**

**STARKER HANDBALL FÜR LU**

**club100@die-eulen.de**



# UNSER VEREIN



## TSG FRIESENHEIM - TV NIEDER-OLM 23:24

"Aufgrund der Trainingswoche habe ich so etwas befürchtet!", so Trainer Andreas Intze nach der Partie. Das Spitzenspiel zwischen den Eulen und dem TV Nieder-Olm endete unglücklich mit einer 23:24 Niederlage. Unter der Woche war es eine Höchstschwierigkeit, ein normales Training abzuhalten: Leon, Finn, Max und Johannes verletzt und überhaupt nicht einsatzbereit, Arved (ebenso angeschlagen), David, Malte sowie Felix stark erkältet und nicht im Training, dazu Colin mit einer Bänderdehnung kaum spielfähig.

Die Partie blieb über die erste Viertelstunde ausgeglichen, beim 9:9 begann die stärkste Phase der Jungeulen, die sich bis zur Pause auf 15:12 absetzen konnten. Spielmacher Arved dominierte das Angriffsspiel und setzte seine Nebenleute Marco, Malte und David am Kreis in überragender Manier ein. Als Malte zu Beginn von Hälfte zwei das 16:12 warf, schien ein Heimsieg zum Greifen nah.

Doch mit zunehmender Spieldauer machte sich der Kräfteverschleiß deutlich. In der 40. Minute beim 21:18 waren dann offensichtlich die letzten Körner verbraucht. Nieder-Olm witterte die Chance, schaffte den Ausgleich und konnte sogar mit 22:23 in Front gehen. Malte glich nochmals aus, doch das entscheidende Tor gelang den Gästen.

Total ausgepumpt und enttäuscht mussten die Jungeulen ihre erste Saisonniederlage hinnehmen, wohlwissend, dass man diesen Gegner mit vollzähligem Kader bezwungen hätte.

Die beiden Trainer Andreas Intze und Markus Baumann machten ihren Jungs deshalb keinen Vorwurf, sie hatten alles gegeben, der Akku war 10 Minuten vor Spielschluss einfach leer gewesen.

### TSG:

Erik Schopp und Colin Rummel im Tor; Marco Jöst 3, Arved Horchheimer 8, Levin Bohn, Elias Rudolf 1, David Fokken 3, Moritz Schulz, Felix Rothardt 3, Luca Mariani, Elias Fiechtner 1, Bastian Schmidt, Malte Dorra 4.



## MC1: JUNGEULEN SIEGEN IN SCHIFFERSTADT UND BLEIBEN AM TABELLENFÜHRER DRAN!

**HSG Dudenhofen/Schifferstadt vs. TSG Friesenheim 25:29  
(14:16)**

Die Jungeulen spielen bislang eine starke RPS-Oberligarunde. Am Wochenende stand das Duell bei den Panther aus Schifferstadt an. Im Qualifikationsdrama vor Rundenbeginn setzten wir uns in eigener Halle hauchdünn durch. Nun konnten die Jungeulen in einem über lange Zeit eng geführten Spiel am Ende doch noch souverän mit 29:25 siegen.

Schifferstadt: Beide Teams kennen sich sehr gut. Die Jungeulen starteten gut in die Partie (0:2; 1:3), allerdings konnten die Gastgeber beim 4:4 (10. Minute) wieder ausgleichen und sodann wechselte die Führung bis kurz vor der Halbzeit ab. Durch einen 3:0-Lauf der Jungeulen arbeiteten die TSG-Jungs eine 16:14-Halbzeitführung heraus.

Nach der Halbzeit kamen die Gastgeber zurück und lagen zeitweise vorne (20:19, 32. Min.), allerdings führte diesmal ein 4:0-Lauf die Jungeulen mit 23:27 auf die Siegerstraße. Dieser Vorsprung verteidigten die Jungeulen clever bis zum 25:29-Endstand. 8:0 Siebenmeter und 4:2 Zeitstrafen zu Gunsten der Jungeulen könnten Spekulationen auf eine einseitige Schiedsrichtersicht aufbringen, allerdings muss man feststellen, dass Schiedsrichter Benjamin Magin die insgesamt faire Partie souverän und gut leitete. Die Jungeulen schafften es spielerisch sehr gut, die notwendigen Räume zu schaffen, die dann für die Gegenspieler nur schwer zu verteidigen waren, was zu der hohen Anzahl an berechtigten 7-Meter-Entscheidungen führte.

Durch die beiden Punkte bleiben die Jungeulen weiterhin auf Tuchfühlung mit der Tabellenspitze. Am kommenden Wochenende geht es gleich wieder gegen Dudenhofen-Schifferstadt beim Pfalzgas-Cup-Halbfinale in Kandel. Kann man dies erfolgreich gestalten wird am gleichen Tag das Finale stattfinden, vermutlich gegen den im weiteren Halbfinale hoch favorisierte TV Hochdorf.

**Für die Jungeulen spielten:** Niklas Schelling, Justus Schmihing (beide Tor), Tom Kempf (3), Johannes Hertel (4), Lukas Gerstner (2), Ben Stolle (9), Lennard Fink (8), Fynn Müller (1), Till Götz, Matthias Ortlieb, Finn Korell, Dominik Hiel (2) **verletzt:** Nicolai Winheim **Trainer** Malte Metz **Co-Trainer:** Linus Bleh **Betreuer:** Thomas Gerstner

**BASF**  
We create chemistry

**FÖRDERER DES  
NACHWUCHSHANDBALLS**

## SPORT IM WINTER – GUTE GRÜNDE FÜR DIE GESUNDHEIT



Quelle: [unsplash.com](https://unsplash.com) | Tomasz Woźniak

Wenn die Temperaturen fallen und es draußen so richtig ungemütlich wird, verkümmeln wir uns am liebsten unter die warme Decke auf dem Sofa. An Sport an der frischen Luft denken dann die wenigsten. Doch gerade Outdoor-Sportarten wie Joggen, Nordic Walking oder Radfahren verlieren über die kalte Jahreszeit viele ihrer Anhänger. Dabei spricht im Winter nichts dagegen, sein gewohntes Ausdauertraining draußen durchzuführen. Es gibt es sogar viele gute Gründe, die für ein Training im Winter sprechen:

- Die Temperaturunterschiede und frische Luft stärken deine Abwehrkräfte. Das macht dich fit für den Winter und kann dich vor der nächsten Erkältung schützen.
- An der frischen Winterluft lässt es sich oft besser durchatmen als im Sommer bei hohen Ozonwerten und schwülem Wetter.
- Wer im Winter keine Sportpause aufgrund des Witterumschwungs einlegt, fühlt sich ganzjährig meist durchgehend entspannter. Das beugt dem sogenannten Winterblues, also einer saisonal bedingten depressiven Stimmung in der Winterzeit, vor.
- Gerade nach der Weihnachtszeit mit all ihren Leckereien vermeidest du bei weiterhin regelmäßiger Bewegung einen „übergewichtigen“ und damit mühsamen Trainingseinstieg im Frühjahr.

### **Mit diesen Tipps wird der Outdoor-Sport zum winterlichen Erfolg**

#### **Aufwärmphase beachten**

Bei niedrigen Temperaturen benötigt der Körper mehr Zeit, um auf „Betriebstemperatur“ zu kommen. Gehe es daher zu Beginn des Trainings etwas ruhiger und langsamer an, um Verletzungen vorzubeugen.

#### **Bekleidung nach dem Zwiebelprinzip**

Die erste Schicht, direkt auf der Haut, besteht idealerweise aus einem enganliegenden dünnen Shirt. Darüber ziehst du am besten ein etwas dickeres Langarmshirt. Um einen Wärmestau zu verhindern, sollten für diese Schichten jeweils Funktionsmaterialien verwendet werden, die den Schweiß nach außen transportieren. Als letzte Schicht und äußere Hülle bietet sich, je nach Außentemperatur, eine atmungsaktive, jedoch winddichte Weste oder Jacke an. Wichtig sind Handschuhe und eine Mütze, da über ungeschützte Hände und über den Kopf sehr viel Körperwärme verloren gehen kann. Radfahrerinnen und Radfahrer können ihre Beine mit Radhosen mit eingebautem Windschutz und die Füße mit Überschuhen vor der Kälte schützen.

#### **Bewusst trinken**

Auch bei niedrigen Temperaturen und ohne wirklich Durst zu haben, solltest du auf ausreichende Flüssigkeitszufuhr achten. Der Körper verliert nämlich beim Training fast genauso viel Flüssigkeit wie im Sommer.



### Nasenatmung

Bei kalten Temperaturen solltest du bewusst durch die Nase atmen. Die trockene und kalte Luft gelangt dann angewärmt und befeuchtet in die tieferen Atemwege. Da die Nasenatmung nur bis zu einer mittleren Belastungsintensität ausreicht, solltest du dein Trainingstempo entsprechend reduzieren.

### Die Bodenbeschaffenheit beachten

Auf rutschigem Boden solltest du das Lauf- und Walking-Tempo drosseln oder auf freigeräumte, von Eis und Schnee befreite Wege ausweichen. Für eine bessere Bodenhaftung beim Radfahren können reduzierter Luftdruck und im Gelände grobstollige Reifen sorgen.

### Auskühlung vermeiden

Vor und während der Belastung sollten Wartezeiten oder Pausen vermieden werden, um eine Auskühlung des Körpers zu verhindern. Nach Beendigung des Trainings bitte möglichst umgehend trockene und warme Kleidung anziehen.

### Falschen Ehrgeiz vermeiden

Auch wenn der Plan für dein Wintertraining steht: Bitte trainiere niemals mit einer Erkältung und erst recht nicht bei Fieber. Sport bedeutet bei einem Infekt puren Stress für deinen Körper und kann im Ernstfall schwerwiegende gesundheitliche Folgen mit sich bringen.

### Der pronova BKK-Tipp:

Weitere Informationen rund ums Laufen in der Winterzeit findest du auf [pronovabkk.de/laufen-im-winter](https://pronovabkk.de/laufen-im-winter)

## ANWENDUNGSTIPPS

Regelmäßige Bewegung erzielt sehr viele positive Auswirkungen auf den menschlichen Körper und Geist – 10.000 Schritte am Tag verbessern die Lebensqualität, sowie die körperliche und geistige Fitness. Tipps, wie sie diese Anzahl an Schritten auch in den Wintermonaten einfach erzielen können:

- Sie warten an der kalten Haltestelle auf Bus oder Bahn? – Laufen sie einfach ein paar Schritte umher oder gehen Sie immer wieder kurz auf die Zehenspitzen, dies hält sie warm und erhöht sogleich Ihre Schrittzahl.
- Auch im Winter sollten Sie in der Mittagspause einen kurzen Spaziergang einlegen – dies fördert die Konzentration und stärkt vor allem in den Wintermonaten das Immunsystem.
- Packen Sie schon morgens Ihre Sporttasche ins Auto auf dem Weg zur Arbeit, so müssen sie nach der Arbeit nicht nochmal nach Hause – Dem direkten Weg zum Abendsport steht somit nichts mehr im Wege. Ist man erstmal zu Hause, ist es schwer sich nochmal zum Sport zu motivieren – gerade im Winter.



Quelle: [unsplash.com](https://unsplash.com) | Alex Vans-Colina

# RPR1.

DAS ORIGINAL



# Spüre die Leidenschaft.

VEREINSLEBEN.

DIE SPORTSHOW AM SONNTAG

immer von 16 bis 18 Uhr.

Mit Selina Schmitt.

Und nur auf RPR1.

[WWW.HANDWERK.DE](http://WWW.HANDWERK.DE)

**Am Anfang waren  
Himmel und Erde.  
Den ganzen Rest  
haben wir gemacht.**

**DAS HAN**D**WERK**  
DIE WIRTSCHAFTSMACHT. VON NEBENAN.



# FAN-CLUB



## YOU`LL NEVER WALK ALONE

Hallo Eulen-Fans,

Die Hinrunde neigt sich dem Ende und wir waren nicht nur in unserer Eberthölle präsent, nein auch Auswärts haben wir unsere Mannschaft sehr oft und lautstark unterstützt. Ob in Aue, Minden, Göppingen, Lemgo, Balingen, Melsungen oder Wetzlar uns Eulen-Fans war und ist kein Weg zu weit. Zu unserer Freude, durften wir bei den letzten Auswärtsfahrten auch viele „neue“ Eulen-Fans im Fan-Bus begrüßen.

### WEITER SO EULEN-FANS!

**Euer Fan-Club Rheintal-Eulen#17**  
[fanclub-eulen.de](http://fanclub-eulen.de)  
[die-eulen.de/fans/rheintal-eulen/](http://die-eulen.de/fans/rheintal-eulen/)  
[stefan-mayer-reisen.de/](http://stefan-mayer-reisen.de/)

Folgt uns auch auf Instagram unter: [rheintaleulen17](https://www.instagram.com/rheintaleulen17)

**Wir stehen für Leidenschaft, Emotionen, Stimmung und sind mit Herzblut dabei.**

## AUSWÄRTSFAHRTEN

### DIE LETZTE AUSWÄRTSFAHRT IN 2019 FÜHRT UNS IN DIE RITTAL-ARENA NACH WETZLAR

Wir der Fanclub, Rheintal-Eulen#17, organisieren sehr gerne die **Auswärtsfahrten für ALLE Eulenfans**. Unser Support hat bereits in vielen Hallen eine positive Spur hinterlassen und ist für UNSER TEAM enorm wichtig. Jedes Spiel geben wir als achter Mann alles.

Seid dabei und genießt tolle Fahrten mit den Eulen-Fans und Stefan Mayer Reisen.

Die letzte Auswärtsfahrt der Hinrunde findet am Donnerstag, den 26.12.2019 statt. Ziel ist Wetzlar, Anwurf 18:00 Uhr.

Stand heute unterstützen ca. 70 bis 80 Eulen-Fans unsere Mannschaft in der Rittal-Arena.

Wir freuen uns auf EUCH!







Wir machen die sichtbar,  
die es verdient haben,  
gesehen zu werden.

Gründer.  
Unternehmer.  
Andersdenker und...

## Die Eulen Ludwigshafen

Brand Design | Webdesign  
Printdesign | Social Media Marketing

Marketing-Partner  
der Eulen Ludwigshafen

Ihre Ansprechpartnerin:

Tanja Krebs

Geschäftsführende Inhaberin

Marketingagentur ideenKiND

Telefon: 0621 15307451

Mail: [tanja.krebs@ideenkind.com](mailto:tanja.krebs@ideenkind.com)

[ideenkind.com](http://ideenkind.com)

MANCHE LEUTE WOLLEN,

DASS ES PASSIERT,

MANCHE WÜNSCHEN,

ES WÜRDEN PASSIEREN,

ANDERE SORGEN DAFÜR,

DASS ES PASSIERT.

- Michael Jordan -

Fotograf: Harry Reis

**ideenKiND**  
marketingagentur



# IMPRESSUM

## **Eulen-Spiegel**

Heimspiel-Magazin der Eulen Ludwigshafen  
Herausgeber: TSG Ludwigshafen-Friesenheim  
Bundesliga-Handball GmbH  
Luitpoldstraße 42  
67063 Ludwigshafen  
Tel.: 0621 549 33 90 -0  
info@die-eulen.de  
die-eulen.de

## **Geschäftsführerin:**

Lisa Heßler  
lisa.hessler@die-eulen.de

## **Öffnungszeiten der Geschäftsstelle:**

Montag 13 bis 18 Uhr  
Mittwoch bis Freitag von 10 bis 13 Uhr  
Mittwoch von 15 Uhr bis 18 Uhr  
An Spieltagen unter der Woche nur bis 16:30 Uhr geöffnet.

## **Redaktion:**

Stephan Stelzer, Lisa Heßler, Peter Ackermann, Hanna Gerber,  
Carolin Ackermann, Julia Ost, Maximilian Haas, Karsten Knäuper

## **Design, Konzept und Umsetzung:**

Marketingagentur ideenKiND  
Inh. Tanja Krebs  
ideenkind.com

## **Fotos:**

Harry Reis  
Dennis Weißmantel

## **Anzeigen:**

Marketingagentur ideenKiND  
Ludwigshafen  
ideenkind.com

## **Druck:**

Kern GmbH  
In der Kolling 120  
66450 Bexbach  
www.kerndruck.de

## **Hallensprecher:**

Thomas Repp; Thomas Stüber

## **Eulen-Fan-Shop:**

Easy Merchandising GmbH

## **Website:**

die-eulen.de  
Marketingagentur ideenKiND

# AMERICAN FITNESS

*Einfach besser leben*

- ***Fitness***
- ***Wellness***
- ***Gesundheit***

AMERICAN  FITNESS  
Fitnesspartner der



**CrossTrain<sup>®</sup>**  
performance training

**American Fitness - Mannheimer Strasse 63 - 67071 Ludwigshafen**  
**Telefon 0621-67180974 - [www.american-fitness-center.de](http://www.american-fitness-center.de)**



# Grüne Energie rockt!

Klingt nach TWL – wir liefern Energie aus nachhaltiger Produktion.



**twl**

Die Zukunft kann kommen



# 100 Jahre Fieber\*

\* Heiße Spiele, Emotionen pur – das sind unsere Eulen. Wir freuen uns auf die Spiele und sind stolz, Partner und Unterstützer vieler Ludwigshafener Vereine zu sein. Und das seit 1920!

Feiern Sie mit:  
Sommer im Park –  
das große Familien-  
fest im Ebertpark,  
6. Juni 2020  
ab 13 Uhr



**GAG** Ludwigshafen  
Ihr Immobilienunternehmen

