

2 EURO



EULEN-SPIEGEL

Gute Nachbarschaft verbindet

Unsere Gesellschaft braucht Engagement. Gemeinsam mehr erreichen.

Vereine ermöglichen es, Gemeinschaft zu erleben. Sie stärken das gesellschaftliche Miteinander und fördern Teilhabe und Integration. Wir unterstützen Initiativen, die das vielfältige Vereinsleben in die Zukunft tragen.

Erfahren Sie mehr darüber, wie wir zur Stärkung von Vereinen beitragen.

➔ www.basf.de/Gesellschaftliches-Engagement

Förderer des
Nachwuchshandballs

 **BASF**
We create chemistry

LIEBE EULEN-FAMILIE

es kribbelt, die Vorfreude ist riesig und wir alle sind gespannt auf eine Saison 21/22, die es in sich haben wird. Die 2. Handball-Bundesliga umfasst erneut 20 Mannschaften, sodass 38 Spiele auf unser Team und davon 19 Heimspiele auf unsere Fans zu Hause warten. Neu mit dabei sind Trainer Ceven Klatt sowie die Spieler Matej Ašanin, Žiga Urbič, Stefan Salger, Enes Keskić und Tim Schaller, Robin Eisel, Jan Waldgenbach im Doppelspielrecht.

Ich darf verraten, dass sich alle bereits nahtlos in das Mannschaftsgefüge integriert haben und gewohnt positiv von der Mannschaft aufgenommen wurden. Dass mit Stefan Salger und Matej Ašanin, beide Helden des Wunders 2.0, auch zwei Rückkehrer unter den Neuzugängen sind, spricht für den Charakter der Spieler, aber auch für die Eulen als Club und zugleich Arbeitgeber.

Nichts ändern wird sich weiterhin an unserer DNA, die vor allem geprägt ist durch die Werte Vertrauen, Leidenschaft, Teamgeist und Nähe. Dafür steht auch Neu-Coach Ceven Klatt, der mit seinem Trainer-Team die Vorbereitungszeit intensiv genutzt hat, um die Mannschaft auf die neue Saison einzustellen und damit verbunden auch das gegenseitige menschliche Kennenlernen wesentlicher Bestandteil war. Ceven weiß, was in der 2. Liga auf uns wartet und so stehen wir alle vor der Aufgabe, in neuer Rolle zu bestehen.

Jeder Gegner wird gegen uns maximal motiviert sein und zugleich wissen wir um die Breite und Qualität der wohl stärksten 2. Liga, die es jemals gab. Mit den Teams aus Nordhorn,



Gemeinsam sind wir noch nicht am Ende der Entwicklung der Eulen angekommen, die besonders ist, die es verdient hat, gesehen zu werden und die Mehrwerte schafft. Es steht in unserer Verantwortung für unsere Business-Partner, unser Netzwerk, unsere Dienstleister, unsere Fans von Klein bis

**NICHTS ÄNDERN WIRD SICH WEITERHIN AN
UNSERER DNA, DIE VOR ALLEM GEPRÄGT IST
DURCH DIE WERTE VERTRAUEN, LEIDENSCHAFT,
TEAMGEIST UND NÄHE. ”**

Essen, Coburg, Bietigheim, Gummersbach, Hamm und Elbflorenz sind 7 Clubs im erlesenen Favoritenkreis der Experten.

Wir wiederum wissen auch, dass wir in jedem Spiel - ungeachtet des Gegners - dann erfolgreich sein werden, wenn wir bereit sind, dass jeder seinen Beitrag für das Team leistet, wenn wir euch, liebe Fans, im Rücken wissen und wenn wir mit Emotionalität und Konzentration die Partien bestreiten. Den Zusammenhalt, den wir in den letzten Monaten erfahren durften und miteinander erlebt haben, zeigen wir auch jetzt.

Lasst uns als Partner, Fans und Mannschaft eine Einheit bilden, die zusammensteht und die es jedem Gegner schwer macht, Punkte aus Ludwigschafen zu holen.

Groß, für unsere Jugend, für unsere Gesellschaft Multiplikatoren und Vorbilder zu sein, die Werte vermitteln und teilhaben lassen. Ich wünsche mir von Herzen, dass wir uns alle persönlich in der Eberthölle sehen, gemeinsam mitfiebern, für Gänsehaut-Momente sorgen und Erfolge feiern dürfen.

Ich bedanke mich im Namen der Geschäftsstelle und des Teams von Herzen für Ihr und euer Vertrauen sowie die Treue ganz gemäß unserem diesjährigen Motto

#JETZTWIR

Ihre Lisa Heßler

Lisa Heßler

URBAN

DI_20:30 SA_19:00 SO_20:00

NUR BEI RNF

intensiv

SA 18:00 Uhr
MO 22:30 Uhr

SO 18:00 Uhr
FR 20:30 Uhr

wir.

hier.

Dehääm.

MO 19:30 Uhr / DI 21:30 Uhr / SA 20:30 Uhr

www.rnf.de

RNF ▶▶▶
RHEIN-NECKAR FERNSEHEN

INHALT

Anwurf	3	Auswärtsspiele	45
Matchplan der Gesundheit	7	Saison-Ausblick von Ceven Klatt	46-47
Eulenkader	9	sportdeutschland.tv	49
Vorbereitung für die neue Saison	10-11	Grimm und Müller im Gespräch	50-51
Spielplan	13	Hinter den Kulissen	53
Kampagne	15-17	Ehrenamt	54-55
Unser Trikot	18-19	Theurer-Karte	57
Ceven Klatt	21	Die Eulen Card	58
Interview ohne Worte	23	Fanshop	60-61
Matej Ašanin	24	Gesundheitsecke	62-63
Žiga Urbič	25	Danke an die besten Fans	65
Stefan Salger	27	Verein	66
Enes Keskic	29	Fanclub	67
Doppelspielrecht	31	Schulprojekt	69
Unser Kader	33	Eulen Online	70
Warum bin ich Partner der Eulen?	35	Doppelpass: Karsten und Horst	71
Partner der Eulen	36-37	Finde den Fehler	72
Spieler im 2. Beruf	39	Poster Max Haider	73
Poster & Mannschaftsbild	40-41	Macking-Of Fotoshooting	74-75
Eulen on Tour	43	Impressum	77

Holz in seiner schönsten Form.

Kern produziert Ihre Printmedien auf Papier aus verantwortungsbewusster Forstwirtschaft, zertifiziert mit dem **Blauen Engel** und nach strengen Vorgaben von **EMAS III**, dem höchsten europäischen Umweltmanagementstandard.

Den Strom beziehen wir zu 100 % aus **erneuerbaren Energiequellen** und auch die bei der Produktion und dem Versand entstehenden Treibhausgasemissionen können vollständig kompensiert werden.

www.kerndruck.de

kern GmbH



MARCO BUSSI
IMMO CREDIT CONSULT

**PFLEGEAPARTMENTS
BETREUTES WOHNEN
DENKMALIMMOBLIEN
FINANZIERUNGEN**

MARCO BUSSI
Hauptstraße 73, 67133 Maxdorf
Telefon 06237 9795940
seniorenimmobilien-bussi.de

MATCHPLAN DER GESUNDHEIT

**SIE SIND UNS WICHTIG UND SO
PASSEN WIR AUFEINANDER AUF:**



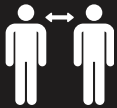
Krankheitssymptome

Bei Krankheitssymptomen feuern wir von zu Hause an, denn der Zutritt zur Halle ist untersagt.



Husten und Niesen

Wir halten beim Husten und Niesen die Armbeuge vor Mund und Nase.



Abstand halten

Wir halten stets Abstand und vermeiden Gruppenansammlungen.



Sitzordnung

Unser Platz ist unser Ziel und wir halten uns an die vorgegebene Sitzordnung.



Medizinische Maske

Wir tragen eine Maske, gemäß Verordnung.



Durchsagen

Wir achten auf die Durchsagen des Hallensprechers und der Security. Wir alle sind ein Team.



Handhygiene

Wir waschen unsere Hände gründlich und desinfizieren diese im Ein- und Ausgangsbereich. Lächeln ist das neue Händeschütteln.



Essen und Trinken

Wir verweilen nicht im Foyer und essen und trinken auf unserem Platz.





GEMEINSAM STARK



 **LOTTO**
Rheinland-Pfalz
Partner des Sports

EULENKADER

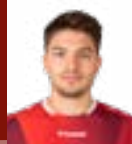
KREIS

Christian Klimek



@chrisklimek69

Max Haider



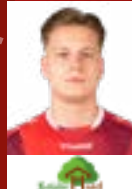
@maxhaider_

Jannik Hofmann



@hofmannovic22

Enes Keskic



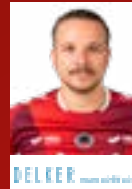
@enosinooviic

Tim Schaller



@tim_schaller

Pascal Durak



@pascaldurak

Alexander Falk



@alexalfak_

LINKS AUSSEN

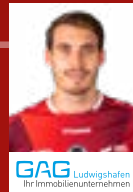
RECHTS AUSSEN

Gunnar Dietrich



@gummaarm

Hendrik Wagner



@hendrikwagner28

Jan Walogenbach



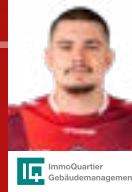
@jan2_4

Stefan Salger



@stefan.salger

Yessine Meddeb



@yessine_35

Jannek Klein



@jannek.klein

RÜCKRAUM LINKS

RÜCKRAUM RECHTS

Max Neuhaus



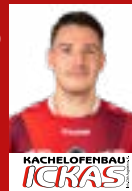
@max_neuhaus

Pascal Bührer



@pascal_24

Jan Remmlinger



@janremmlinger

Marc-Robin Eisel



@eisel_rob99

RÜCKRAUM MITTE

Ceven Klatt



@ceven_klatt

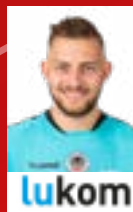
Frank Müller



@milesandmore9

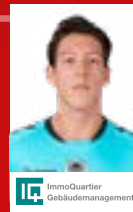
DIE TRAINER

Žiga Urbič



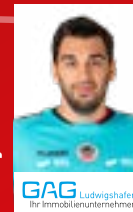
@zigaurbic_gk97_

Leon Hobljaj



@leon.hoblaj

Matej Ašanin



@matt16_as

TOR

VORBEREITUNG FÜR DIE NEUE SAISON

STARTSCHUSS FÜR EINE NEUE ZEITRECHNUNG

Ceven Klatt verspricht eine harte Saisonvorbereitung mit klaren Zielen. Aufbruch in eine neue Ära: Seit 1. Juli 2021 heißt der Chef-Trainer der Eulen Ludwigshafen Ceven Klatt.

Am 22. Juli hat der 38-Jährige seine erste Trainingseinheit geleitet. Er macht mit ruhiger Stimme sehr klar, was er will. Er verspricht harte Arbeit. Und er hält Wort.

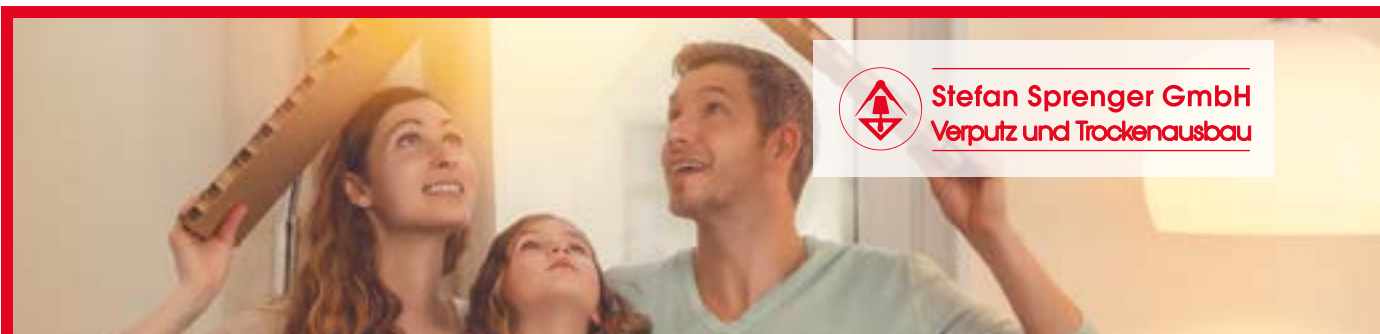
Die Mannschaft lernt einen Trainer kennen, der Sympathie ausstrahlt, mit klaren Ansagen den Weg vorzeichnet. Er macht deutlich: Alle starten bei null. Und: Ohne Fleiß, keinen Preis!



FEINSCHLIFF IN TIROL

„Die Ergebnisse in der Vorbereitung haben keine große Aussagekraft. Entscheidend ist, dass wir am 11. September gegen den TV Hüttenberg fit sind“, sagt der Coach.

Dem Kurz-Trainingslager beim Sparkassen-Cup in Altensteig folgte das fünftägige Trainingslager in Österreich. Die Mannschaft samt Trainerstab, Betreuer, Physio, Busfahrer und Geschäftsführerin Lisa Heßler bezog wie schon vor einem Jahr Quartier im Sportresort Hohe Salve in Hopfgarten im Brixental.



Stefan Sprenger GmbH
Verputz und Trockenbau

Wir machen aus Ihrem Haus ein Zuhause.

- Innen- und Außenputzarbeiten
- Fassadenrenovierungen- und dämmungen
- Brandschutzarbeiten
- Schallschluck
- Leichte Trennwände
- Abgehängte Decken

Tel.: 0621 695259 sprenger-ludwigshafen.de



In den Tagen in Tirol war Feinschliff angesagt, aber auch der Teamgeist, das Wir-Gefühl, sollten weiter gestärkt werden.

„Im Trainingslager wird es verstärkt darum gehen, Konzeptionen einzustudieren, mehr Trainingszeit für den Angriff zu nutzen“, verdeutlicht Ceven Klatt. Wichtig ist ihm, dass Spieler, die in der Vorbereitung phasenweise verletzt pausieren mussten, wieder voll in den Trainingsprozess integriert werden können.

Um in den Konzeptionen voran zu kommen, auch die neuen Spielzüge einzuüben, das Tempospiel zu forcieren, sind die Tage in Tirol bedeutsam.

Die Arbeit soll ab 11. September in der Mammut-Saison mit 38 Spielen Zinsen tragen!

**DIE ERGEBNISSE IN DER
VORBEREITUNG HABEN
KEINE GROSSE AUS-
SAGEKRAFT. ENTSCHEI-
DEND IST, DASS WIR AM
11. SEPTEMBER GEGEN
DEN TV HÜTTENBERG FIT
SIND.**

”

EULEN-APOTHEKE



Jürgen Betzold
Kreuzstr. 2
Ecke Sternstr.
67063 Ludwigshafen
Telefon: 0621/69 53 16



**Jeder Sieg
beginnt mit dem
Glauben daran.**

**Morgen
kann kommen.**

Wir machen den Weg frei.

Daumen drücken, mitfeiern und füreinander da sein – ohne Leidenschaft keine Spitzenleistung: Das gilt im Handball wie für unsere Genossenschaftliche Beratung. Wir wünschen unserem Team viel Erfolg.

**VR Bank
Rhein-Neckar eG**



SPIELPLAN

Spiel	Tag	Anwurf	Heim	Gast
1	Sa, 11.09.	19:00 Uhr	Eulen Ludwigshafen	TV 05/07 Hüttenberg
2	So, 19.09.	17:00 Uhr	Dessau-Rosslauer HV 06	Eulen Ludwigshafen
3	Mi, 29.09.	19:00 Uhr	Eulen Ludwigshafen	TV Großwallstadt
4	Sa, 02.10.	17:00 Uhr	EHV Aue	Eulen Ludwigshafen
5	Di, 12.10.	19:30 Uhr	Eulen Ludwigshafen	ASV Hamm-Westfalen
6	Fr, 15.10.	19:30 Uhr	TuSEM Essen	Eulen Ludwigshafen
7	Fr, 22.10.	19:30 Uhr	Eulen Ludwigshafen	HSG Nordhorn-Lingen
9	Sa, 30.10.	19:30 Uhr	DJK Rimpar Wölfe	Eulen Ludwigshafen
8	Mi, 10.11.	19:00 Uhr	Eulen Ludwigshafen	HSC 2000 Coburg
10	Sa, 13.11.	19:00 Uhr	Eulen Ludwigshafen	HC Elblorenz 2006
11	Mi, 17.11.	19:30 Uhr	TSV Bayer Dormagen	Eulen Ludwigshafen
12	Sa, 20.11.	19:00 Uhr	SG BBM Bietigheim	Eulen Ludwigshafen
13	Sa, 27.11.	19:00 Uhr	Eulen Ludwigshafen	TuS Ferndorf
14	Mi, 01.12.	20:00 Uhr	ThSV Eisenach	Eulen Ludwigshafen
15	Mo, 06.12.	19:00 Uhr	Eulen Ludwigshafen	VfL Gummersbach
16	Fr, 10.12.	19:30 Uhr	VfL Eintracht Hagen	Eulen Ludwigshafen
17	Fr, 17.12.	19:30 Uhr	Eulen Ludwigshafen	VfL Lübeck-Schwartau
18	Mi, 22.12.	19:00 Uhr	HC Empor Rostock	Eulen Ludwigshafen
19	So, 26.12.	16:00 Uhr	Eulen Ludwigshafen	TV Emsdetten

Änderungen möglich. Stand: 20.08.2021 Quelle: liquimoly-hbl.de



KACHELOFENBAU

Inh. Dirk Augstein e.K.



www.ickas-kachelofenbau.de Ludwigshafen Tel. 0621 564007

Ausbildung gesucht, Lieblings- platz gefunden!



**Von Kolleg*innen
bis Karriere: Hier
passt einfach alles.**

► Jetzt für die
Ausbildung
2022 be-
werben!



Lara, Auszubildende zur
Immobilienkauffrau bei der GAG

GAG Ludwigshafen
Ihr Immobilienunternehmen

www.gag-lu.de | Tel.: 0621 5604-0

Zertifikat 2019: audit berufundfamilie     



#jetztwir



Eulen Ludwigshafen



Auf das Zusammenspiel kommt es an.
Im Sport. Im Business.

Wirtschaftsrecht | Restrukturierung | Insolvenzrecht | Arbeitsrecht | Baurecht
www.rochade.net

Augustaanlage 32
68165 Mannheim
[mannheim@rochade.net](mailto:m Mannheim@rochade.net)

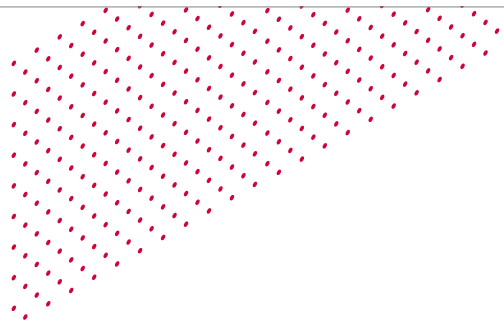
Hölzengraben 2
67657 Kaiserslautern
kaiserslautern@rochade.net



**ROCHADE
ANWÄLTE**
RECHT | WIRTSCHAFT



Experience results.



Auf eine erfolgreiche gemeinsame Saison!

Wir heißen Trainer Ceven Klatt und alle neuen Spieler herzlich im Team willkommen.



„Seit ich die FitLine Produkte nutze hat sich mein Immunsystem¹ verbessert. Ich bin weniger erkältet und fühle mich im Allgemeinen deutlich fitter. Nach dem Training oder auch nach einem Spiel habe ich weniger mit Muskelkater² zu kämpfen und bin so schnell wieder leistungsbereit³. Auch im Hinblick auf die Verletzungsprävention unterstützt mich FitLine gut.“

Max Neuhaus

„Bessere und schnellere Normalisierung von Nerven und Muskeln³. Ich fühle mich fit morgens nachdem ich den PowerCocktail getrunken habe. Außerdem lege ich viel Wert auf Produkte, die die Stoffe ausgleichen, die der Körper nicht ausreichend aus der Nahrung aufnehmen kann, wie zum Beispiel Omega 3 Fettsäuren.“

Maximilian Haider



FitLine PowerCocktail; FitLine Activize Oxyplus; FitLine Restorate; FitLine Gelenk-Fit; FitLine ProShape® (Amino); FitLine Fitness-Drink

¹ Eisen, Kupfer, Selen, Zink und Vitamin D tragen zu einer normalen Funktion des Immunsystems bei. ² Kohlenhydrat-Elektrolyt-Lösungen tragen zur Aufrechterhaltung der Ausdauerleistung bei längerem Ausdauertraining bei. ³Magnesium trägt zur normalen Funktion des Nervensystems und zur normalen Muskelfunktion bei

© 2020 by PM-International, Luxembourg | FL-DieEulen.ADV.T:3121.DE.D4

FitLine ist offizieller Ausrüster u.a. von:



Infos:
Dörte Bacher
Ernährungswissenschaftlerin
Tel: 0176 - 10167771
E-Mail: doerte.bacher@gmx.de



#JETZTWIR - UNSERE KAMPAGNE 21/22

EULEN LUDWIGSHAFEN STAR- TEN MIT FRISCHEM WIND UND GLEICHEN WERTEN IN DIE NEUE SAISON.

Die Saison 2021/22 werden die Eulen in der 2. Handball-Bundesliga bestreiten und sich dort in einem Umfeld mit 20 starken Mannschaften beweisen dürfen. Neu mit dabei sind Trainer Ceven Klatt sowie die Spieler Matej Ašanin, Žiga Urbič, Stefan Salger, Enes Keskic und Tim Schaller, Robin Eisel und Jan Waldgenbach im Doppelspielrecht. Nichts ändern wird sich dagegen an der DNA der Eulen, die vor allem geprägt ist durch die Werte Vertrauen, Leidenschaft, Teamgeist und Nähe.

Für den neuen Abschnitt, die neue Herausforderung gilt es, der Mannschaft, den Partnern und den Fans ein gemeinschaftliches Verständnis mitzugeben, dass uns alle durch die Saison 21/22 begleiten und tragen wird. „Für manche mögen es nur wenige Worte sein, für uns sind es Worte mit großer Bedeutung, die uns in unserer täglichen Arbeit begleiten, für welche wir stehen und die uns verbinden“, stellen Lisa Heßler und Julia Ost unisono klar.

Im Entwicklungsprozess war dabei schnell klar, dass das Wir-Gefühl, der Teamgedanke aller und die Bereitschaft, einen eigenen Beitrag für das große Ganze zu liefern die Eulen auf besondere Art und Weise auszeichnet. Daneben fokussieren wir uns auf das Hier und Jetzt. Wir schauen nicht zurück, wir entwickeln eine positive Zukunft, indem wir in jedem einzelnen Moment alles geben, zusammenstehen und besser werden wollen.



#JETZTWIR ist unser Motto für die Saison 21/22!

„Auf uns wartet eine immens spannende, abermals intensive Saison, in der wir auf Altbewährtes zurückgreifen und gleichzeitig auch neue Impulse setzen wollen. Dies spiegelt sich sowohl in unserer Kampagne, als auch in unseren neuen Trikots wieder, welche wir im Laufe der Woche präsentieren werden. #jetztwir – das sind die Eulen 21/22, die gemeinsam im Team und mit klarem Blick auf den Moment erfolgreich sein werden“, freut sich Lisa Heßler auf die neue Spielzeit.



Scheller

Mit uns in die Zukunft!

Ruchheimer St. 1
67071 Ludwigshafen
www.bmw-scheller.de

Ansp.: Martin Bergert
Tel.: +49 621 56104-0
info@bmw-scheller.de



TRIKOT MIT AUSSAGEKRAFT

EULEN LUDWIGSHAFEN PRÄSENTIEREN TRIKOTS DER SAISON 21/22

Authentisch. Mutig. Dynamisch. Bedeutungsvoll. Gemeinsam mit Ausrüster Hummel und der Marketingagentur ideenKiND hat Handball-Zweitligist Eulen Ludwigshafen ein Trikot mit viel Aussagekraft kreiert. Bei dem von Julia Ost und Kai Dippe geleiteten Prozess waren außerdem Spieler und Fans eingebunden, denn keiner kennt die DNA der Eulen besser.

Farblich erscheint das offizielle Heimtrikot klassisch in der Vereinsfarbe Rot. Davon hebt sich das Auswärtsjersey in auffallendem Bunt ab. So bleiben auf der einen Seite unsere Bindung zu unseren Wurzeln sowie Bodenständigkeit erhalten und wir beweisen zeitgleich Mut und Innovationskraft einer jungen Mannschaft.

Bei beiden Trikots steht der Farbverlauf für Entwicklung, die wir in den letzten Jahren gegangen sind und die noch nicht abgeschlossen ist.

DAS „V“ STEHT FÜR VIELES

Grafisch bildet das Trikot einen DNA-Strang ab, in dem ein klares „V“ zu erkennen ist. Bei genauer Betrachtung ist festzustellen, dass wir auch hier eine Verwurzelung haben mit nach oben offen ausgerichteter Entwicklung. Doch das „V“ steht noch für Vieles mehr.

Wir haben zum einen die bunte Vielfalt, indem der Sport für Toleranz und Offenheit steht. Und wir haben den zentralen

Wert des Miteinanders bei den Eulen: Vertrauen. Dieses lebt die Mannschaft in sich, ist aber auch als gegenseitige Dankbarkeit an Fans und Partner gerichtet.

Auf der Vorderseite des Trikots befinden sich unverändert die Partner TWL, Lotto Rheinland-Pfalz, GAG Ludwigshafen und HCL Logistics, während die Sparkasse Vorderpfalz die Seiten des Trikots ziert.

Neu auf dem Rücken des Trikots mit dabei ist unser Premium Partner La Cimbali. Ein weiteres Highlight aller Jerseys ist das Logo-Icon im Nacken sowie der Schriftzug aller sieben Eulen-Werte im Trikotkragen.

BOTSCHAFT UND EHRE

"Es ist immer wieder spannend zu sehen, wie die Story hinter dem Trikot aussieht. Zugleich beeindruckt es mich, wie viel klare Botschaften, wie viel Werte und wie viel Herzblut wir in unseren neuen Trikots vereint haben. So repräsentieren wir Rheinland-Pfalz, Ludwigshafen und unsere Partner in einem Trikot, das zu tragen, stets besonders ist", freut sich Geschäftsführerin Lisa Heßler auf die Auftritte des Eulen-Teams in neuen Outfits.

Die Trikots (Einzelpreis 69,99 €) können in der Geschäftsstelle vorbestellt werden und sind natürlich auch im Fanshop der Eberthalle und im Online-Shop erhältlich:

<https://eulen.diez-concept.de>

bechtle.com

IHR ZUKUNFTSSTARKES IT-SYSTEMHAUS.

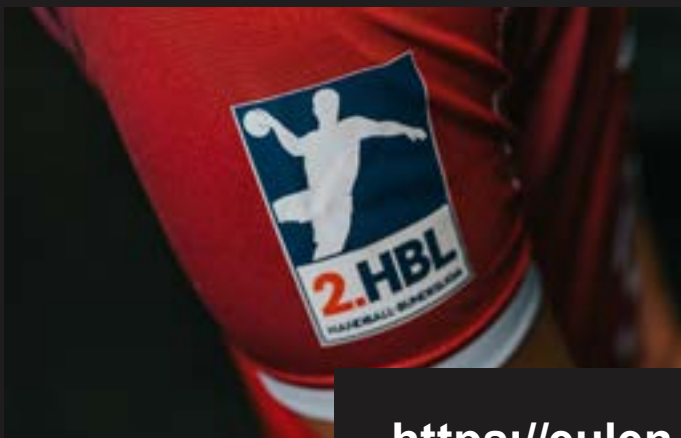
Unser Antrieb sind ehrgeizige Ziele. Dafür schicken wir das beste Team auf den Platz.

Bechtle IT-Systemhaus Mannheim
Besselstraße 20-22
68219 Mannheim

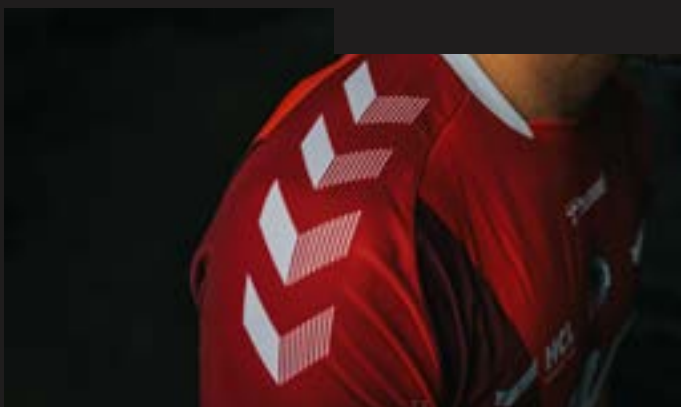
Telefon +49 621 87503-0
mannheim@bechtle.com

Ihr starker IT-Partner.
Heute und morgen.

BECHTLE



<https://eulen.diez-concept.de>





A L G I Z



10.000
STEPS TO
GREATNESS



CEVEN KLATT

DER ERBE ZWEIER DAUERBRENNER. MIT DEM NEUEN TRAINER CEVEN KLATT IN DIE ZUKUNFT.

Bei den Eulen beginnt eine neue Zeitrechnung: Nach neun Jahren mit Thomas König als Coach und sechs Jahren mit Ben Matschke als Cheftrainer heißt der Trainer seit 1. Juli Ceven Klatt. Der Vertrag des 38-Jährigen läuft bis 30. Juni 2023.

„Wir haben eine neue Rolle und diese gilt es, anzunehmen, um in einer immens starken 2. Liga zu bestehen. Mir ist die Art und Weise, wie wir spielen, wichtig. Wenn die stimmt, dann werden wir erfolgreich sein“, betont Klatt mit Blick auf die 20 Mannschaften starke 2. Bundesliga.

Drei Grundvoraussetzungen stellt Klatt über alles: Kämpfen. Zusammenstehen. Emotionen. „Ich bin ein Abwehr-affiner Trainer, der Wert auf intelligentes Verteidigen mit hoher Emotionalität legt“, beschreibt der neue Eulen-Trainer seine Vorstellungen. Dabei soll mit viel Tempo Dominanz entwickelt werden.

Ceven Klatt, nahe Düsseldorf groß geworden, ist am 11. Juni 1983 in Brandenburg geboren. Der gelernte Verwaltungswirt, verheiratet, zwei Kinder, lebt mit seiner Familie in Kitzingen bei Würzburg. Bei DJK Unitas Haan begann er mit dem Handball.

Mit 20 wechselte der Kreisläufer zum LTV Wuppertal, spielte dann bei TuS Wermelskirchen und beim Zweitligisten TuS Ferndorf. Bei den Bergischen Panther sammelte Klatt als Spielertrainer erste Erfahrungen in seinem heutigen Metier.



Beim Neusser HV, später HC Rhein Vikings, ging's weiter. Zunächst als spielender Co-Trainer, dann als Cheftrainer. Der Zweitliga-Aufstieg 2018 krönte das Engagement. 2019 kam Klatt zum Zweitligist Rimplar Wölfe.

Seit Juli 2021 ist er nun bei den Eulen daheim und freut sich auf die kommende Saison.



Tom Daniel Gaa | T: 0621.67028855
M: 0177.4170901 | gaa@gaartenbau.de

www.gaartenbau.de

- > GARTENPLANUNG
- > GARTENPFLEGESERVICE
- > BAUMPFLEGE & FÄLLUNG
- > PFLASTER- UND MAUERBAU
- > DACHGARTEN & TERRASSE
- > HOLZ- UND ZAUNBAU
- > WASSERBAU
- > BARRIEREFREIER GARTEN
- > STEINGARTEN
- > INDUSTRIEBAUTEN

GANZ SCHÖN SPORTLICH

MO-FR 18:00-18:30



DAS **RTL** REGIONALPROGRAMM

WWW.RONTV.DE

INTERVIEW OHNE WORTE

1. AUF WAS FREUST DU DICH AM MEISTEN BEI DEN EULEN?

2. WAS DARF FÜR DICH AN EINEM SPIELTAG NICHT FEHLEN?

3. WER IST DEIN SPORTLICHES VORBILD?

4. WAS IST NEBEN DEM HANDBALL DEINE LIEBLINGSFREIZEITBESCHÄFTIGUNG?



3



1



4



2

MATEJ AŠANIN

„DER KLUB PASST ZU MIR“. LIEBE AUF DEN ZWEITEN BLICK.

Matej Ašanin hat schon viel erlebt in seiner Handball-Karriere, die ihn nach Spanien, Deutschland und Portugal führte: Der Kroatie, in Zagreb geboren, wird am 4. September 28 Jahre alt. Seit Sommer ist der Top-Tohüter wieder bei den Eulen.

„Es gab viele interessierte Vereine. Aber ich brauche diese positive Energie, die ich bei den Eulen hatte und habe, um Leistung zu bringen. Wenn ich hier bin, ist mein Kopf positiv. Dieser Klub passt zu mir“, schwärmt der 2,06 Meter große Torhüter.

Im Februar 2019 kam er als Leihgabe von Sporting Lissabon, wechselte dann zu seinem Heimatverein RK Zagreb. Und jetzt – Zweite Liga? „Wir haben mit Zagreb Champions League gespielt. Dann kam Corona! Wir waren sechsmal in Quarantäne, es gab große ökonomische Probleme“, erklärt Ašanin warum er wieder wechselte. Die Eulen - Liebe auf den zweiten Blick, Herzenssache für ihn.

Mit seiner Frau, einer Mexikanerin und dem vier Jahre alten Liam, „meinem einzigen Hobby“, hat der Keeper, mit Kroatien 2020 Vize-Europameister, eine Bleibe nahe der Ries-Halle gefunden.

„Meine Frau ist zufrieden, dass wir wieder hier sind. Die Stadt ist nicht zu groß, wir hatten damals schon schöne Kontakte“, sagt Matej Ašanin, der viel Potenzial im Team sieht: „Die Mannschaft ist jung, sie muss taktisch lernen. Sie braucht Zeit.“



Im Tor bildet Matej das Torhüter-Trio mit Žiga UrbicČ und Leon Hoblaj, an welche er auch seine Erfahrung weitergeben will.

SPORTLERFÜSSE STEHEN DRAUF



DER EINLAGEN-SPEZIALIST

Christoph Trautmann
Friedrichstraße 9
68723 Schwetzingen
Tel. 06202-25609



www.christoph-trautmann.de

ŽIGA URBIČ

„ŠKOF IST EINE IKONE“. ŽIGA URBIČ WIRD NACHFOLGER SEINES GROSSEN IDOLS.

Ludwigshafen, die Eulen, Žiga Urbič sieht den Wechsel vom österreichischen Erstligisten SC Kelag Ferlach nach Ludwigshafen als nächsten Schritt auf der Karriereleiter.

Geboren ist der Torhüter am 2. Mai 1997 in Ljubljana, der slowenischen Hauptstadt.

Bei RK Trimo Trebnje hat er mit dem Handball begonnen, bei MRK Krka in Novo Mesto gespielt, ehe er 2020 in Ferlach anheuerte. „Das ist ein kleiner Verein in einer kleinen Stadt. Der Wechsel nach Ludwigshafen ist für mich ein großer Schritt“, sagt Urbič, dessen Kontrakt zwei Jahre läuft.

Den Wechsel schmackhaft gemacht hat ihm Gorazd Škof, der nach 19 Nothelfer-Monaten im Juni seine Karriere bei den Eulen mit fast 44 Jahren beendet hat. „Früher hätte ich nie gedacht, dass ich einmal mit Škof sprechen könnte.“

Bei uns in Slowenien ist Škof eine Ikone, ein Star“, schwärmt Žiga Urbič: „Škof hat mir über alle Spieler erzählt, die Mannschaft, den Verein. Er hat mir auch gesagt, dass die Managerin, dass Lisa, sehr korrekt ist.“

Mit seiner Verlobten Tina hat der Schlussmann eine Wohnung in der Ludwigshafener Gartenstadt bezogen. „Die ersten Kontakte mit den anderen Spielern sind gut“, betont der Neuzugang, den Trainer Ceven Klatt früh im Auge hatte.

Mit seinem Torhüterkollegen, dem 2,06 Meter großen Matej



Ašanin, versteht sich der 1,91 Meter messende Urbič gut, der sich unheimlich fit präsentiert.

„Ich will lernen, auch von Matej. Bundesliga zu spielen, das muss für uns immer das Ziel sein“, betont der Mann mit der Nummer 97.

Gerüstbau GmbH

LITTERER®

Ludwigshafen

Tel. 0621-523 068

Geruestbau-Ludwigshafen@litterer.de

LEAD TEAMSPORT COLLECTION



**IT TAKES
DIFFERENT
LEADERS
TO WIN AS
1 TEAM**

LEAD

OFFICIAL TEAMSPORT
COLLECTION



STEFAN SALGER

DIE RÜCKKEHR DES RIESEN. STEFAN SALGER ALS FESTE GRÖSSE IN DER MANNSCHAFT DER ZUKUNFT.

Willkommen zurück! Stefan Salger ist vom Handball-Bundesligisten MT Melsungen zu den Eulen Ludwigshafen zurückgekehrt. Hier hat der 2,07 Meter große Linkshänder, der am 15. August 25 Jahre alt wurde, einen Einjahresvertrag mit Option auf eine weitere Spielzeit unterschrieben, hier hat er 2018/19 schon einmal gespielt.

Den Weg in Liga zwei sieht er als Chance. „Ich habe in Melsungen leider nicht die Einsatzzeiten bekommen, die ich mir erhofft habe. Ich bin immer noch ein junger Spieler und möchte mich weiterentwickeln, Spaß am Handball haben. Den werde ich bei den Eulen wieder haben“, sagt Salger voller Überzeugung.

Beim „Wunder von Ludwigshafen 2.0“ war Salger ein wesentlicher Faktor. „Es war ein unglaubliches Spiel, nicht nur von mir, nein von der ganzen Mannschaft“, sagt Salger in der Erinnerung an das sagenhafte 31:30 gegen GWD Minden am 9. Juni 2019.

„Stefan ist ja kein Unbekannter. Er kommt - wie Matej Ašanin – zurück zu den Eulen. Das ist ein tolles Zeichen für die Mannschaft und den Klub und zeigt, dass Stefan zu schätzen weiß, was er bei den Eulen hatte und wieder haben wird“, sagt Geschäftsführerin Lisa Heßler.

Stefan Salger ist in Oberstaufen geboren, dort begann er



beim TSV mit dem Handball, kam über den TSV 1874 Kottern, den TV Immenstadt, über die SG Kronau/Östringen, nochmals Immenstadt, SG Heidelberg/Helmsheim zur SG Leutershausen und 2018 vom TVB Stuttgart zu den Eulen.

2016 ist der Halbrechte mit der deutschen U20 Vize-Europameister geworden.



Die Mannschaftszahnärzte der Eulen

Unsere Leistungen:

- + Mundgesundheitsprogramm
- + Oralchirurgie
- + Zahnimplantate
- + Parodontalbehandlung
- + Endodontie
- + Narkosebehandlung
- + Erstversorgung nach Unfällen

Wir sind für Sie da in:

- + Ludwigshafen
Bismarckstr. 27 und
Berliner Platz 1
- + Frankenthal
Elsa-Brändström-Str. 1

+ www.prof-dhom.de



Prof. Dr. Dhom & Kollegen
Zahn-Heilkunde



Weltweit bezahlen ist einfach.



Mit unserer Kreditkarte
für echte Eulenfans.

www.sparkasse-vorderpfalz.de/eulencard

Wenn's um Geld geht

 Sparkasse
Vorderpfalz

ENES KESKIC

DIE NEUE NUMMER 11. ENES KESKIC WECHSELT AUS DEM BERLINER FUCHSBAU INS EULEN-NEST.

Die Zweite Liga als Zwischenstufe: Enes Keskic, der neue Linksaußen der Eulen Ludwigshafen, für zwei Jahre vertraglich gebunden, ist Feuer und Flamme für seinen neuen Verein.

„Das ist der nächste Schritt in meiner Karriere. Ich will mich hier weiterentwickeln. Das ist die perfekte Mannschaft, um anzugreifen“, sagt der 21 Jahre alte bosnische Nationalspieler. Der Neue übernimmt im Eulen-Kader die Rolle und die Trikotnummer 11 von Jonathan Scholz, der zur SG Leutershausen gewechselt ist.

13 Jahre spielte Keskic bei den Füchsen Berlin, zählte zum Drittliga-Kader, kam in der abgelaufenen Runde aber auch sechsmal in der Bundesliga zum Zug. „Die Füchse waren von Anfang an mein Verein. Von den Minis bis in die Jugend, dann in die zweite Mannschaft.“, schildert Keskic, der plant, eine Ausbildung zum Polizisten zu beginnen, seinen sportlichen Werdegang.

„Ich hatte noch ein abschließendes Gespräch mit Bob, habe mich bei ihm für alles bedankt, was er für mich getan hat“, sagt Keskic, der Bob Hannig, den Geschäftsführer der Füchse, sehr schätzt.

„Ich habe sehr viel Respekt davor, erstmals von daheim weg zu sein, alleine zu leben. Aber ich freue mich auch darauf, das wird mich als Persönlichkeit weiterbringen“, sagt der



Ex-Berliner. Eine nette Botschaft von Max Neuhaus, Hendrik Wagner und Leon Hoblaj ließ den Neuzugang strahlen.

Das Trio schrieb: „Wir freuen uns auf dich!“ Sie sollten sich schon einmal auf bosnische Kuchenspezialitäten freuen, die Enes gerne bäckt und genießt.

BCD travel

PARTNERSCHAFT

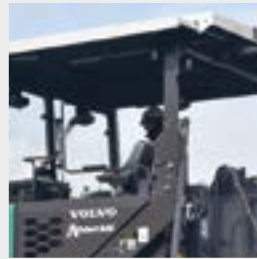
WIR SIND MEHR ALS EIN DIENSTLEISTER.
WIR SIND TEIL IHRES TEAMS.

BCD Travel Germany GmbH | bcdtravel.com/de
Augustaanlage 59 | 68165 Mannheim
T: 030-403 652 351 | globus.team1@bcdtravel.de

© 2021 BCD Travel



SAX + KLEE GMBH
 BAUUNTERNEHMUNG
 Dalbergstraße 30-34
 68159 Mannheim
 www.sax-klee.de



Rohrleitungsbau
 Tief- und Straßenbau
 Brunnenbau
 Umwelttechnik



DOPPELSPIELRECHT

TALENTE-TRIO MIT ZWEITSPIELRECHT. MARC-ROBIN EISEL, TIM SCHALLER UND JAN WALDGENBACH IM ERWEITERTEN EULEN-KADER.

Der Traum von der Bundesliga treibt Tim Schaller an. Er kam in der C-Jugend aus St. Ingbert zum SV 64 Zweibrücken, jetzt ist der 22-Jährige zur HG Oftersheim/Schwetzingen gewechselt. Rückraum Mitte und Linksaußen - das sind die Positionen des Maschinenbaustudenten, der an der TU in Kaiserslautern eingeschrieben ist, in Mannheim-Friedrichsfeld lebt.

„Die Kombination mit dem Zweitspielrecht, Spielpraxis bei der HG, und mehr Trainingseinheiten durch die Möglichkeiten bei den Eulen dabei zu sein, das ist ideal für mich“, betont Tim Schaller.

„Die Spielidee gefällt mir“, begründet der 20-Jährige Jan Waldgenbach sein Ja zu dem Projekt HLZ Friesenheim-Hochdorf.

Waldgenbach, 1,86 Meter groß, 95 Kilogramm schwer, kommt von der U23 der HSG Wetzlar. „Es ist eine neue sportliche Herausforderung“, sagt der Linkshänder, der im rechten Rückraum seine Chance sucht.

Vor seiner Zeit in Wetzlar lernte er das Handball-ABC bei TS Bendorf und HV Vallendar. Waldgenbach wohnt in Böhl-Iggelheim, studiert in Landau Soziologie und Sport.



Handball ist sein Leben! Marc-Robin Eisel (22) kam über die Stationen HWE Erbach-Waldmohr, TuS Dansenberg und SV 64 Zweibrücken ins HLZ Friesenheim-Hochdorf.

Beim SV 64 war der Mann aus dem linken Rückraum, der's auch als Mittelfeldmann kann, Co-Trainer der Frauen-Mannschaft. Nach einem Freiwilligen Sozialen Jahr studiert der 1,86 Meter große Eisel nun BWL in Kaiserslautern, lebt mit Freundin Lucy Krein, die jetzt in Haßloch Handball spielt, in Mundenheim.



Mein RHEINPFALZ-Abo

Die flexible Art, RHEINPFALZ zu lesen.

Testen Sie 14 Tage gratis:

www.abo.rheinpfalz.de oder 0631 3701-6640

**14 Tage
gratis testen!**

Wir leben Pfalz. **DIE
RHEINPFALZ**



AUTOHAUS GAUCH



Ihr Ansprechpartner rund ums Auto in Mannheim und der Metropolregion. Autorisierter Verkauf und Servicepartner Jeep, Alfa Romeo, Seat und Dodge.



Anschrift

Gauch GmbH
Zielstraße 2-4
68169 Mannheim

Kontakt

Tel.: 0621 322 84-0
Fax: 0621 322 84-99
e-Mail: gauch@gauch.de

Online

gauch.de
facebook.com/GauchGmbH
instagram.com/autohaus_gauch






SERVICE










RAM








UNSER KADER

Nr.	Name	Pos.	Alter	Nat.	
54	Leon Hobljaj	TW	1999	GER	
81	Matej Ašanin	TW	1993	CRO	
97	Žiga Urbič	TW	1997	SLO	



RÜCKRAUM

5	Stefan Salger	RR	1996	GER	
8	Gunnar Dietrich	RL	1986	GER	
9	Marc-Robin Eisel	RM	1999	GER	
19	Jan Remmlinger	RM	1994	GER	
24	Pascal Bühner	RM	1995	GER	
25	Jan Waldgenbach	RR	2001	GER	
28	Hendrik Wagner	RL	1997	GER	
35	Yessine Meddeb	RR	2000	GER	
37	Max Neuhaus	RM	1999	GER	
77	Jannek Klein	RR	1999	GER	

AUSSEN

6	Tim Schaller	LA	1999	GER	
11	Enes Keskic	LA	1999	GER	
20	Alexander Falk	RA	1997	GER	
22	Jannik Hofmann	LA	1995	GER	
23	Pascal Durak	RA	1992	GER	

KREIS

14	Max Haider	KM	1996	GER	
69	Christian Klimek	KM	1990	GER	

OFFIZIELLER FITNESSPARTNER DER EULEN



AB **15,95*** €
PRO MONAT

24 /h OPEN

LUDWIGSHAFEN MEINE STADT MEINE BASE

VON-KIEFFER-STR. 14 – 67065 LU-RHEINGÖNHEIM
6X IN DER REGION | WWW.FITBASE.FITNESS

*Das beschriebene Angebot gilt nur für Kund*innen, die im Jahr 2021 noch keine Mitgliedschaft in einem FiBase Studio hatten (sog. Neukund*innen) oder aktuell eine Mitgliedschaft besitzen. Bei einer 12-monatigen Mitgliedschaft fallen in den ersten sechs Monaten 15,95 € pro Monat an, ab dem siebten Monat kostet der Betrag 19,95 € pro Monat an. Bei einer 24-monatigen Laufzeit fallen in den ersten 12 Monaten 15,95 € je Monat an, ab dem 13. Monat kostet der Betrag 19,95 € pro Monat. Unabhängig von der Laufzeit fällt ein einmaliges Startpaket für 29,95 € bei Abschluss einer Mitgliedschaft an.

WARUM BIN ICH PARTNER DER EULEN?



"Vieles was die Eulen ausmacht - wie z.B. Haltung, Teamgeist und Leidenschaft - übertrage und nutze ich für die Führung meines Teams - meines Unternehmens. Und nebenbei kann ich auch einiges auf die Erziehung meiner drei Kinder projizieren. Das ist extrem wertvoll."

Marc Reinshagen von Reinshagen Kommunikation



"In den gemeinsamen Jahren der Zusammenarbeit durfte ich viele Unikate der Eulen kennen und lieben lernen und gehöre mittlerweile zu einem Fan von euch. Die Eulen sind ein erstklassiger Verein, der sich dauerhaft vielen Herausforderungen stellt und diese kämpferisch meistert."

Toni Lück von GLOBUS



"Sie geben niemals auf, sportlich sowie menschlich. Das gibt den Fans und den Menschen in der Region das richtige Zeichen. Zusammen können wir als Fans und Menschen alles erreichen. Underdogs sind nicht zu unterschätzen, weil diese niemand auf dem Zettel hat."

Frank Hirsch von HCL Logistics



"Insbesondere die Corona-Krise zeigt, dass für alle Vereine die Unterstützung durch Sponsoren ein (über-)lebenswichtiges Thema ist. Mit den Attributen unserer Eulen, wie z.B. Zusammenhalt, Leidenschaft und einem unbändigen Kampfgeist können wir uns vollständig identifizieren und haben daher keine Sekunde gezögert, uns auch in dieser schwierigen Phase weiterhin zu engagieren."

Stephan Heberger & Friedel Neeb von Scherer und Kohl



Die Eulen Ludwigshafen sind nicht nur einer, sondern ein ganz besonderer, unserer 160 Sponsoringpartner. Mit Bodenständigkeit und Ehrlichkeit, mit Enthusiasmus und unermüdlichem Einsatz gehen sie seit Jahrzehnten ihren beeindruckenden Weg in die Eliteliga des Handballs- und LOTTO Rheinland-Pfalz stehen ihnen dabei schon immer fest zur Seite. Die Eulen füllen die Hallen, begeistern Menschen, rühren zu Tränen und lassen uns alle an ihren teilweise unglaublichen sportlichen Wundern teilhaben."

Jürgen Häfner von LOTTO Rheinland-Pfalz



"Für mich sind die Eulen Ludwigshafen viel mehr als nur die Handballmannschaft auf dem Spielfeld. Die Eulen sind ein Team, welches uns Partner*innen ein Netzwerk bietet, Arbeitsplätze schafft und es vielen Unternehmen ermöglicht, auch unter schwierigen wirtschaftlichen Bedingungen die Arbeit ihrer Mitarbeiter*innen zu erhalten."

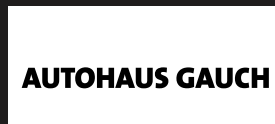
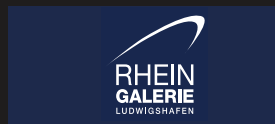
Tanja Krebs von ideenKiND

UNSERE PARTNER

Exklusiv Partner



Premium Partner



Business Partner



Business Partner



Team Partner



Medien Partner



Start Up



Catering Partner





RPR1.

VEREINSLEBEN.
DIE SPORTSHOW AM SONNTAG
immer von 16 bis 18 Uhr.
Mit Selina Schmitt.
Und nur auf RPR1.



Bei uns zählt nicht wo man herkommt.
Sondern wo man hinwill.

Nutzen Sie das Weiterbildungsangebot
der Handwerkskammer der Pfalz.

- Betriebswirt (HWO) online
- SHK-Fachkraft für Wärmepumpen
- Schweißtechnik
- Elektrotechnik (KNX)



Weitere Bildungsangebote unter: hwk-pfalz.de/weiterbildung

Ansprechpartner Erdem Kar
0621 53824-23, ekar@hwk-pfalz.de



Handwerkskammer
der Pfalz

SPIELER IM 2. BERUF

WIE LÄSST SICH SPITZENSport UND BERUF VEREINEN?

Die Vereinbarkeit von Leistungssport und Beruf sowie die Förderung beruflicher Perspektiven für Spitzensportler gewinnen zunehmend an Bedeutung. Wie das Zusammenspiel erfolgreich funktionieren kann, zeigen einige Beispiele unserer Eulen-Spieler, die sich neben dem Handball bei Eulen-Partnern beruflich ein zweites Standbein aufbauen können.

Unser Kapitän Gunnar Dietrich arbeitet halbtags im Controlling bei den Technischen Werken Ludwigshafen (TWL): „Für mich war es wichtig, dass ich Handball und Beruf verbinden kann und da habe ich mit der TWL einen Arbeitgeber gefunden, der mir das optimal ermöglicht. Auch wenn bei mir der Sport immer noch absolut im Vordergrund steht, werde ich durch meine verschiedenen Aufgabenbereiche gefordert und so auch ein Stück weit vom Handball abgelenkt.“

Jannek Klein ist als Kundenberater bei TimePartner Personalmanagement GmbH in Mannheim angestellt und hat dort in den letzten zwei Jahren eine Ausbildung zum Personaldienstleistungskaufmann gemacht: „Durch ein Gleitzeitmodell bin ich bei meinem Arbeitgeber zeitlich flexibel und kann den Beruf optimal mit dem Training und den Spielen in Einklang bringen. Ich bin dort für die Kundenbetreuung und Akquise zuständig und durch meine Kontakte, auch durch den Handball, passt das gut zusammen.“

Ebenfalls bei TimePartner angestellt ist Christian Klimek, der dort bereits vor acht Jahren seine Ausbildung gemacht hat und nach seiner Rückkehr zu den Eulen seit Oktober letzten Jahres wieder 20 Stunden pro Woche als Personaldisponent dort arbeitet. „Mein Fokus liegt noch voll bei den Eulen und



dem Handball, denn das ist aktuell noch mein Hauptberuf, aber durch die Corona-Krise war auch ich gezwungen, zusätzlich arbeiten zu geben und ich bin froh, dass mir TimePartner diese Möglichkeit gegeben hat, denn es ist auch ein guter Ausgleich. So komme ich runter und auch weg vom Feld.“

Seit drei Monaten arbeitet Hendrik Wagner, der Logistik studiert hat, zweimal pro Woche bei der HCL Logistics GmbH in Ludwigshafen und ist dort in der Buchhaltung tätig. „Es macht mir Spaß, dort zu arbeiten und ich bekomme so den Kopf frei und das ist doch viel besser, als zu Hause zu hocken. Natürlich ist es mein Ziel, in den nächsten Jahren als Profi Handball zu spielen, aber ich werde auch auf jeden Fall weiter studieren, um noch meinen Masterabschluss zu machen.“

Wir hoffen natürlich, dass alle möglichst lange erfolgreich Handball spielen, sind uns aber auch sicher, dass sie nach ihrer aktiven Karriere im Job erfolgreich Fuß fassen werden.

RESTAURANT LA MAISON chez kudi

Kohlhof 9
67117 Limburgerhof
Telefon: +49 0 6236 47 94 90

info@golfpark-kurpfalz.de
golfpark-kurpfalz.de

Gastronomie: täglich ab 10 Uhr
Küche: täglich von 11 bis 22 Uhr
Kleine Karte: täglich von 15 bis 17 Uhr



#JETZTWIR

EULEN-LUDWIGSHAFEN.DE





21/22

EULEN LUDWIGSHAFEN



lukom
Ludwigshafener Kongress- und
Marketing-Gesellschaft mbH

twl
Die Zukunft kann kommen

GAG Ludwigshafen
Ihr Immobilienunternehmen



Sparkasse
Vorderpfalz

1. Reihe v. l.: Pascal Durak, Tim Schaller, Žiga Urbič, Matej Ašanin, Leon Hobljaj, Enes Keskic, Jan Waldgenbach 2. Reihe v. l.: Betreuer Günter Thomas, Teammanager Philipp Grimm, Frank Eckhardt, Co-Trainer Frank Müller, Cheftrainer Ceven Klatt, Physiotherapeut Patrick Matos, Physiotherapeutin Tina Lerzer, Physiotherapeut Michael Sahn, Athletiktrainer Sven Friedrich | 3. Reihe v. l.: Marc-Robin Eisel, Alexander Falk, Yessine Meddeb, Max Haider, Jannik Hofmann, Pascal Bühner, Max Neuhaus | 4. Reihe v. l.: Jan Remmlinger, Christian Klimek, Stefan Salger, Hendrik Wagner, Gunnar Dietrich, Jannek Klein. Es fehlt: Mentaltrainerin Hanna Gerber.



**IT-Service & Consulting
vor Ort und in der Cloud.**

**IT, die einfach...
...funktioniert.**

WWW.VORAX-IT.DE

UNSERE LEISTUNGEN

IT-SERVICE

- IT-Infrastruktur & Serversysteme
- IT-Sicherheitslösungen
- Backupsysteme & Datenrettung
- Hard- & Softwareverkauf

CLOUD LÖSUNGEN

- Cloud Server
- Mobiles Arbeiten
- Cloud Backup
- Hochverfügbare Infrastruktur

CONSULTING

- IT-Konzepte
- IT-Governance
- IT-Projektbegleitung
- IT-Prozess- & Systemanalysen

IT-SACHVERSTÄNDIGENLEISTUNG

- Partei- & Gerichtsgutachten
- Versicherungsgutachten
- Wertgutachten
- Schlichtung & technische Mediation



UNSER PARTNER FÜR IHRE CLOUD



UNSERE STANDORTE

Heddesheim
VORAX-IT GmbH
Schulze-Delitzsch-Str. 14
68542 Heddesheim

T: +49 (0) 6203 / 840 59 -49
F: +49 (0) 6203 / 840 59 -50
servicedesk@vorax-it.de
www.vorax-it.de

Speyer
VORAX-IT GmbH
Wormser Landstr. 83a
67346 Speyer

T: +49 (0) 6232 / 499 11 - 0
F: +49 (0) 6232 / 499 11 -99
servicedesk@vorax-it.de
www.vorax-it.de

EULEN ON TOUR

WIE DIE AUSWÄRTSFAHRTEN DER EULEN GEPLANT WERDEN

Auch in dieser Saison werden die Eulen wieder mit ihrem Team Partner Stefan Mayer Reisen zu 19 Auswärtsspielen quer durch die Republik aufbrechen und die Vorbereitungen dafür beinhalten weit mehr, als kurz vor der Abfahrt nur die Adresse der Spielstätte ins Bus-Navi einzugeben.

Alle Auswärtsfahrten werden von Team Manager Philipp Grimm, Geschäftsstellenmitarbeiterin Julia Ost und Busfahrer Dietmar Mayer gemeinsam geplant.

In der 2. HBL werden, anders als in der 1. Liga, vor Saisonbeginn schon alle Spieltermine festgelegt, was die Planung für alle Beteiligten erleichtert. Los geht es dann damit, dass gemeinsam mit Trainer und Mannschaft abgesprochen wird, bei welchen Spielen es sinnvoll ist, zu übernachten. Einfluss auf diese Entscheidung hat auch der Spielbeginn, denn wenn früh gespielt wird, macht es Sinn, bereits einen Tag früher loszufahren und zu übernachten. Wird das Spiel aber erst um 19.00 Uhr angepfiffen, ist es durchaus sinnvoll, erst am Spieltag anzureisen, um nicht einen ganzen Tag im Hotel zu verbringen, denn dann werden die Spieler abends eher etwas schwerfällig. „Aus diesen Gründen ist es nicht immer unbedingt vorteilhaft, einen Tag früher anzureisen“, berichtet Philipp Grimm. „Auch in dieser Saison wird es wieder einige Spiele geben, bei denen wir überlegen werden, einen Tag früher anzureisen. 3,5 bis 4 Stunden Fahrzeit ist immer so eine ungefähre Grenze, aber das werden wir dann noch mit Trainer Ceven Klatt absprechen.“

Bei Spielen mit Übernachtung wird dann abgesprochen, in welchem Hotel die Mannschaft absteigt. Oft haben die

gastgebenden Vereine Partner-Hotels, bei denen zu günstigeren Konditionen gebucht werden kann. Philipp Grimm: „In diesem Punkt haben wir uns im Laufe der Jahre deutlich weiterentwickelt. Für uns ist auch wichtig, das Essen genau abzustimmen und können dann vielleicht auch noch kurzfristig reagieren, wenn wir doch noch einen Kaffee und etwas Kuchen oder Obst benötigen.“

Auch für die Verpflegung während der Fahrt ist Dank verschiedener Partner gesorgt und nach dem Spiel kümmern sich Alex Falk und Betreuer Günter Thomas um Pasta und Pizza für die Rückfahrt.

Philipp: „In der Vergangenheit sind wir auch schon Mal mit der Deutschen Bahn gefahren, was durch Corona allerdings zuletzt nicht mehr möglich war. Die Anreise mit der Bahn hat den Vorteil, dass es oft schneller geht und die Jungs sich im Zug bewegen können und die Rückfahrt haben wir dann wieder mit dem Bus gemacht. Geflogen sind wir auch ab und zu, dann steht Dietmar mit dem Bus am Flughafen und holt uns ab. Das macht manchmal auch Sinn, aber die Fahrt nach Frankfurt plus Check In nehmen viel Zeit in Anspruch und für die Spieler ist es oftmals stressiger, denn sie kommen überhaupt nicht zur Ruhe. Es gibt also verschiedene Wege und wir werden das auch in dieser Saison wieder im Team gemeinsam absprechen und planen.“

Die genauen Abfahrtszeiten plant Julia Ost dann zusammen mit Busfahrer Dietmar Mayer.

Dietmar Mayer: „Es macht mir sehr viel Spaß, die Eulen zu fahren und ich freue mich schon, wenn es wieder losgeht.“ Darauf müssen Dietmar und die Eulen nicht mehr lange warten, denn schon am 19. September heißt es: Nächste Ausfahrt Dessau-Rosslau.



Handsägen (Ketten- und Ringsägen)
Betonsägen in Wand und Boden
Hydraulisches Sprengen
Großlochbohrungen
Fugenschneiden
Kernbohrungen
Innenabbruch
Zirkelsägen
Seilsägen

ESG GmbH
Notwendestraße 19
67071 Ludwigshafen

Tel.: 0621 / 6297402
info@betonbohren-esg.de
www.betonbohren-esg.de





HIER MIT PAYBACK PUNKTEN UND SPAREN!



PAYBACK.de/globus



AUSWÄRTSSPIELE

1. VFL Gummerbach

Schwalbe-Arena Gummersbach, Heiner-Brand-Platz 1, 51643 Gummersbach | 4.132 Plätze, 255km

2. TV Großwallstadt

Untermainhalle Eisenfeld, Dammfeldstraße 11/Schulzentrum, 63820 Eisenfeld | 2.500 Plätze, 112km

3. TSV Bayer Dormagen

TSV Bayer Sportcenter Dormagen, An der Römerziegelei, 41539 Dormagen | 3.002 Plätze, 265km

4. TV 05/07 Hüttenberg

Sportzentrum Hüttenberg, Hauptstr. 107, 35625 Hüttenberg
1.450 Plätze, 173km & Rittal Arena Wetzlar, Wolfgang-Kühle-Str. 1, 35576 Wetzlar | 5000 Plätze, 179km

5. ThSV Eisenach

Werner-Aßmann-Halle, Am Sportpark, 99817 Eisenach
3.100 Plätze, 302km

6. TUS Ferndorf

Sporthalle Stählerwiese Kreuztal, Am Park, 57223 Kreuztal
1.200 Plätze, 252km

7. ASV Hamm-Westfalen

WESTPRESS arena Hamm, Ostwennemarstr. 100, 59071 Hamm
2.650 Plätze, 335km & Westfalen-Halle Dortmund, Strobelallee 45, 44139 Dortmund | 15.400 Plätze, 302km

8. SG BBM Bietigheim/Bissingen

EgeTrans Arena Bietigheim Bietigheim Bissingen, Schwarzwaldstraße 40, 74321 Bietigheim Bissingen | 4.583 Plätze, 108km

9. Dessau-Rosslauer HV 06

Anhalt-Arena Dessau Roßlau, Robert-Bosch-Straße 54, 06847 Dessau Roßlau | 3.200 Plätze, 509km

10. TV Emsdetten

Ems-Halle Emsdetten, Friederichstr. 4, 48282 Emsdetten
2.200 Plätze, 386km

11. DJK Rimpar Wölfe

s.Oliver Arena Würzburg, Stettiner Str. 1, 97072 Würzburg
3.140 Plätze, 183km | Dreifachsporthalle Rimpar
Julius-Echter-Straße 2, 97222 Rimpar

12. VfL Lübeck-Schwartau

Hansehalle Lübeck, An der Hansehalle 1, 23554 Lübeck
3.200 Plätze, 631km

13. EHV Aue

Erzgebirgshalle Löbnitz, Ringstraße 15, 08294 Löbnitz
2.200 Plätze, 459km

14. HC Elbflorenz 2006

BallsportArena Dresden, Weißeritzstraße 4, 01067 Dresden
3.000 Plätze, 544km

15. HSC 2000 Coburg

HUK-COBURG arena Coburg, Oudenaarder Str. 1, 96450 Coburg | 3.530 Plätze, 300km



16. TuSEM Essen

Sporthalle Am Hallo Essen, Ernestinenstr. 57, 45141 Essen
2.578 Plätze, 313km

17. HSG Nordhorn-Lingen

EmslandArena Lingen, Lindenstraße 24a, 49808 Lingen
4.995 Plätze, 442km

18. VfL Eintracht Hagen

Krollmann Arena, Ischelandstadion, Stadionstraße, 58097 Hagen
3.145 Plätze, 284km

19. HC Empor Rostock

OSPA Arena Tschaikowskistraße 45, 18069 Rostock | 650 Plätze, 748km

SAISON-AUSBLICK

TRAINER CEVEN KLATT, EIN EXZELLENTER KENNER DER ZWEITEN BUNDESLIGA, ÜBER DIE 19 GEGNER DER EULEN:



HSC 2000 Coburg:

Einer der Favoriten auf den Aufstieg. Die Coburger kennen die Liga, sie besitzen Stärken im Tempospiel. Rechtsaußen Florian Billek, der Leader, ist einer der Schlüsselspieler.



Tusem Essen:

Tusem ist die Mannschaft mit dem besten Tempospiel der Liga, die alle in der jungen Mannschaft gut kennen. Justin Müller ist der Dreh- und Angelpunkt. Stark die Flügelzange mit Noah Beyer und Dimitri Ignatow.



HSG Nordhorn-Lingen:

Für mich der Aufstiegsfavorit! Ein breit aufgestellter Kader um Torjäger Robert Weber und den vom Bergischen HC gekommenen Rückraumspieler Daniel Fontaine. Dazu kommen mit Björn Buhrmester und Bart Ravensbergen zwei Top-Torhüter.



VfL Gummersbach:

Gehört nach dem verpassten direkten Wiederaufstieg zum Favoritenkreis. Hat sich letzte Saison in der Favoritenrolle schwer getan und den Aufstieg gegen vermeintlich leichte Gegner verspielt.



HC Elbflorenz:

Die Dresdner haben sich nochmals gut verstärkt. Sie verfügen über eine gut eingespielte Mannschaft, haben sich in allen Bereichen professionell weiterentwickelt. HC Elbflorenz gehört für mich zum erweiterten Favoritenkreis.



EHV Aue:

Phänomenal ist die Heimstärke von EHV Aue, angetrieben von einem fanatischen Publikum. Sensationell der fünfte Platz, sensationell was die Mannschaft des lange schwer erkrankten Trainers Stephan Swat geleistet hat.



TV Großwallstadt:

Das war die Überraschungsmannschaft der letzten Saison. Der Schlüssel zum Erfolg kam im Herbst 2020 aus Minden: Savvas Savvas, der Grieche im linken Rückraum, ist eine Ausnahmeerscheinung in Liga zwei.



Bayer Dormagen:

Eine sehr junge Mannschaft. Dormagen lebt von der herausragenden Jugendarbeit.



SG BBM Bietigheim:

Letztes Jahr war Bietigheim vom Verletzungspech verfolgt. Die Mannschaft um den Ex-Friesenheimer Dominik Claus bekommt mit Iker Romero, bisher „Co“ in Hannover, einen neuen Trainer mit großem Namen.



ASV Hamm Westfalen:

Hamm hat sich prominent mit Bundesligaspielern verstärkt. So kommen Alexander Reimann und der niederländische Nationalspieler Dani Bajjens aus Lemgo, Vladimir Bozic aus Balingen und Tim Wieling aus Stuttgart.



VfL Bad Schwartau:

Sind sicherlich hinter ihren eigenen Erwartungen in der letzten Saison geblieben, sind jetzt im Umbruch und wollen das besser machen - insbesondere mit der bekannten Heimmacht.



ThSV Eisenach:

Die Eisenacher hatten im letzten Jahr den großen Umbruch im Team. Sie wissen eine sehr junge Mannschaft auf der Platte, die Potenzial besitzt. Eisenach ist sehr heimstark.



Rimpar Wölfe:

Mein Ex-Verein hat mit die am besten eingespielte Mannschaft der Zweiten Bundesliga. Rimpar stellte letzte Saison die beste Abwehr der Liga. Der Nachteil war und ist der kleine Kader.



TV Hüttenberg:

Die Hüttenberger sind die einzige Mannschaft der Klasse, die im 3-2-1 spielt. In Dominik Mappes haben sie den Top-Mittelfeldmann der Zweiten Bundesliga geholt, den wir natürlich gerne in Ludwigshafen behalten hätten. Gerade zu Hause ist Hüttenberg sehr stark.



TuS Ferndorf:

In der Breite ist der Ferndorfer Kader gut aufgestellt. Die Ferndorfer lernen die Liga speziell in ihrer Halle bisweilen schon das Fürchten.



Dessau-Roßlauer HV 06:

Die Mannschaft aus unserer Partnerstadt ist sehr heimstark. Es ist eine sehr junge Mannschaft, die von der Kooperation mit Bundesligist Leipzig profitiert.



TV Emsdetten:

Das Team mit dem einstigen Eulen-Fan-Liebling Freddy Stüber hat sich am letzten Spieltag gerettet. Das wird neue Kräfte freisetzen.



Empor Rostock:

Ein Aufsteiger. Rostock wird für viele Gäste-Teams ein unangenehm heißes Pflaster werden.



VfL Eintracht Hagen:

Kein gewöhnlicher Aufsteiger. Das stark besetzte Team wird durch den aus Nordhorn kommenden Philipp Vorlicek verstärkt.

DIE BÜHNE GEHÖRT UNSEREN FANS



AUCH IN DER 2. HANDBALL- BUNDESLIGA KEIN EULEN-SPIEL VERPASSEN.

SPORTDEUTSCHLAND.TV ZEIGT ALLE SPIELE LIVE.

Seit 2011 gibt es das Format Sportdeutschland.tv. Der Deutsche Olympische Sportbund (DOSB) hat es gegründet und im August 2014 die Website des Online-Sportsenders freigeschaltet. Folglich ist er der offizielle Online-Sportsender des DOSB. Momentan stehen rund 50 Sportarten im Programm, darunter auch die Spiele in der 2. Handball-Bundesliga.

Auf Sportdeutschland.tv gibt es nicht ausschließlich live Sport Übertragungen, sondern ebenfalls eine Reihe an Zusammenfassungen und Hintergrundberichten und so findet ihr dort auch zukünftig ein eigenes Profil der Eulen auf dem zukünftig die Live-Übertragungen und weitere Inhalte, wie Interviews oder Vor- und Nachberichte zu finden sind.

SPORTDEUTSCHLAND.TV GIBT ES ALS LIVESTREAM SOWIE ON DEMAND UND BIETET PARTNERN NEUE CHANCEN.

Für Eulen-Fans bedeutet das: Auch in der kommenden Saison kein Spiel verpassen.

Für die Organisation des Livestreams sowie die Durchführung der Übertragung der Heimspiele ist jeder Klub selbst verantwortlich. Damit standen wir vor einer großen Herausforderung, denn mit den Übertragungen betreten die Eulen absolutes Neuland.

Die Sommerpause wurde genutzt, um alle nötigen Vorbereitungen zu treffen. Ein Team aus Kommentatoren, Kameramännern und Regie wurde zusammengestellt, das entsprechende Equipment organisiert, an einem digitalen Workshop teilgenommen und die technischen Voraussetzungen in der Eberthalle für qualitativ hochwertige Übertragungen geschaffen.

Das umfassende Livestreaming bietet aber auch die Chance, für Fans und Sponsoren sichtbar zu bleiben.

Ein interessantes Feature wird sicherlich die Chat-Funktion, denn so können wir mit den Fans live interagieren und z.B. schon während der Spiele Fragen beantworten.

Wir freuen uns auf eine spannende Saison mit 19 Übertragungen aus der Eberthalle und weiteren interessanten Inhalten auf unserem Eulen-Profil auf Sportdeutschland.TV.



Ihr Immobilienberater
für Ludwigshafen.

Peter Kaltwasser,
Dipl. Betriebswirt (FH)

Sie suchen. Wir finden.

Wir machen den Weg frei.

immo-vrbank.de
Telefon 0621 1282-11444

Immobilien GmbH der
VR Bank Rhein-Neckar eG 



GRIMM UND MÜLLER IM GESPRÄCH



PASST MENSCHLICH UND PASST SPORTLICH. ZWEI WEGBEGLEITER VON BEN MATSCHKE ÜBER DEN NEUEN TRAINER CEVEN KLATT.

Philipp Grimm (36) und Frank Müller (35), Teammanager und Assistenz-Trainer, sind nicht nur langjährige Wegbegleiter, sondern auch gute Freunde. Beide haben lange das Trikot der Eulen getragen und sind mittlerweile in anderer Funktion aktiv.

Frank Müller, von 2008 bis 2011 als Spieler bei den Eulen, folgte 2016 dessen Ruf und wurde Matschkes Assistenz-Trainer. „Das Verhältnis zwischen Trainer und Co-Trainer war schon sehr innig. Ich weiß nicht, ob es das in der Form in der Bundesliga noch einmal gibt“, sagt Müller.

Seit Saisonbeginn wirkt der 35-Jährige nun als „Co“ des neuen Cheftrainers. „Ich bin da, um Ceven zu unterstützen. Ich

helfe den Jungs so gut es geht“, unterstreicht Müller, der mit Frau und Tochter in Nußloch lebt, Leiter des Prüfungsamts der SRH Hochschule Heidelberg, Fakultät Wirtschaft, ist.

„Ceven setzt neue Schwerpunkte. Er geht andere Wege, trainiert auch mal länger“ sagt Müller.

Der neue Trainer habe „klare Vorstellungen“, „legt sehr viel Wert auf körperliche Fitness und verfolgt ein klares Konzept“, sagt der gebürtige Heidelberger: „Ceven ist ein nahbarer Trainer, keiner der auf Abstand zu den Spielern bedacht ist.“ Dem neuen Kader attestiert der Co-Trainer gute Qualität. Sehr positiv bewertet er die veränderte Einstellung mit der Yessine Meddeb in der Vorbereitung auf die Runde beeindruckt. Müller: „Yessine hat die Qualität, das wissen wir. Jetzt geht es darum, den Fokus hoch zu halten und die Leistungen in der Saison zu zeigen und zu stabilisieren.“

„Ich war in die Gespräche mit Ceven involviert und wir haben uns aus sportlichen sowie menschlich-sozialen Gründen für ihn entschieden“, sagt Teammanager Grimm.



Philipp Grimm lebt mit seiner Familie inzwischen in Lorsch, nahe seiner Arbeitsstelle als Entwicklungsingenieur in Bensheim. Willi, dreieinhalb Jahre alt, hat mit Bobbi nun ein Brüderchen. Da ist der Papa auch gefragt und gefordert. Der Mann mit der Nummer 4 hat in 359 Spielen 1906 Tore für seine Eulen geschossen. In der letzten Saison wurde Grimm noch einmal reaktiviert, kam als Nothelfer noch sechsmal zum Einsatz, warf vier Tore.



Er spielte zehn Jahre lang von 2007 bis 2017 bei den Eulen. Philipp war auf Linksaußen und als Siebenmeterschütze gesetzt und hat außerdem in der Rolle des Kapitäns überzeugt. Nach seinem Karriereende 2017 blieb Grimm als Teammanager mit an Bord und ist weiterhin wichtiges Bindeglied zwischen Mannschaft, Trainer und Geschäftsführung.

Philipp kennt die Seite der Spieler noch sehr gut und weiß gleichzeitig auch, was es bedeutet, alles rund um das Team zu bewältigen. In der Rolle unterstützt er nun auch Klatt und fungiert bisweilen auch als Co-Trainer in Trainingseinheiten - insbesondere für die Außenpositionen. Grimm: „Ceven hat eine positive Ausstrahlung. Ich komme sehr gut mit ihm aus. Er kommt ja aus Rimpar, vergleichbar mit den Eulen vor fünf Jahren, ehe wir uns in der Bundesliga und dank Lisas Arbeit professionalisieren konnten.“



www.josef-kaiser.com

Josef Kaiser GmbH

Torfstecherring 1
67067 Ludwigshafen

E-Mail buero@josef-kaiser.com

Telefon +49 621 5295025

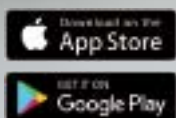
Fax +49 621 532694

Ludwigshafen App

DOWNL  ADEN



UN DIE
SCHENNSCHDE
EGGE
VUNN
LUDWIGSHAFE
ENDEGGE



www.lukom.com

Ludwigshafen
Stadtmarketing

HINTER DEN KULISSEN

SPIELTAG UND HYGIENE-KONZEPT

Das Wort Hygienekonzept hat jeder von uns schon einmal gehört, aber so richtig damit beschäftigt hat sich wohl kaum einer von uns. Das hat sich aber spätestens seit dem letzten Jahr und mit Beginn der Corona-Pandemie schlagartig geändert. Denn plötzlich ging ohne Hygienekonzepte praktisch nichts mehr.

Das galt auch für die Eulen. Auch wenn die meisten Spiele, bis auf wenige Ausnahmen, ohne Zuschauer stattfanden, mussten für die Heimspiele in der Eberthalle Konzepte erarbeitet werden.

Abstand halten, Hände desinfizieren, Mund-Nasen-Schutz tragen, Kontaktdaten erfassen, verschiedene Eingänge benutzen und auch Bälle, Tore und Ersatzbank regelmäßig desinfizieren.

Egal ob Mannschaften, Schiedsrichter, Zeitnehmer, Ordner, Helfer oder Pressevertreter – alle mussten sich auf die neue Situation einstellen und haben das auch getan.

Alle haben mitgeholfen, sich an die Regeln gehalten, sich diszipliniert verhalten und sind mit der neuen Situation verantwortungsbewusst umgegangen.

Auch als die letzten beiden Heimspiele vor jeweils 500 Zuschauern stattfinden konnten, haben alle Eulen-Fans, die dabei gewesen sind, Verständnis gezeigt und mit ihrem Verhalten zu einem reibungslosen Ablauf beigetragen.

Dafür möchten wir uns bei allen bedanken, denn nur so war

es überhaupt möglich, dass die komplette Saison zu Ende gespielt werden konnte.

Auch wenn noch niemand sagen kann, wie es in der neuen Saison weitergeht, ob und wie viele Zuschauer bei Spielen zugelassen sind, werden Hygienekonzepte auch weiter den Eulen-Alltag bestimmen.

Wir haben in der letzten Saison aufeinander aufgepasst und werden das auch in der Zukunft machen, denn nur so kann es gehen und bleiben wir alle gesund.



schreier

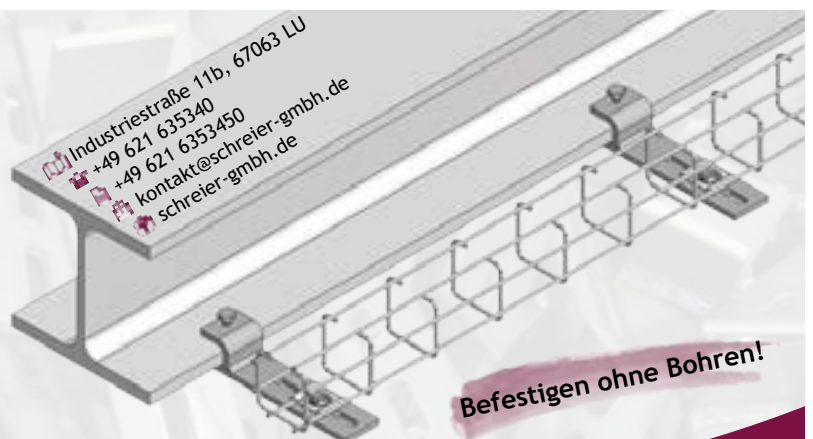
Maschinen- und Apparatebau GmbH



Befestigungsklemmen

die ideale Montagelösung zum Ankleben an Flanschen oder Trägern

in h- und F-Form erhältlich



Industriestraße 11b, 67063 LU
+49 621 635340
+49 621 6353450
kontakt@schreier-gmbh.de
schreier-gmbh.de

Befestigen ohne Bohren!

Seit 1924
schnell - robust - sicher
Der Tradition verpflichtet - in die Zukunft orientiert

EHRENAMT

WIR FEIERN EUCH IMMER NOCH. DENN WIR SIND STOLZ AUF UNSERE EHRENAMTLICHEN HELFER.

Bereits im letzten Eulenspiegel haben wir auf zwei Seiten einige Menschen vorgestellt, die den Eulen rund um die Heimspieltage in der Eberthalle ehrenamtlich helfen. Da uns aber so viele tatkräftig unterstützen, möchten wir euch heute weitere ehrenamtliche Helfer vorstellen.

Zwei, die von Anfang an mit dabei waren, sind Gabi und Heiner Demuth. Man kann sagen, die beiden sind „Eulen der ersten Stunde“, denn als sie ihr Eulen-Herz entdeckt haben, wurden die Heimspiele noch in der Heinrich-Ries-Halle ausgetragen.



Heiner ist einer der ersten, denen ihr bei Heimspielen begegnet, denn er sitzt neben Margot Hessler am Eingang an

der Kasse. Gabi hilft dem Team im VIP-Bereich und kümmert sich darum, dass es unseren Partnern an nichts fehlt. Auf Nachfrage, was für die beiden die Faszination Eulen bedeutet, kommt nur ein kurzer Satz, der aber auch schon alles sagt: „Einmal Eule – Immer Eule!“



Vom Fan zum Helfer – eine Geschichte, die wir immer wieder erleben und so ging es auch Nicolas Hasert, der seit 2006 (da war er fünf Jahre alt...) Eulen-Fan ist, jetzt in seine dritte Saison als Helfer an Heimspieltagen geht und für die Bedienung der LED Boards in den Ecken zuständig ist. Er blendet während der Spiele die Torschützen der Eulen und die Partner-Werbungen ein. Und für alle, die noch nicht so ganz textsicher sind, auch die Strophen vom Eulen-Lied und den Text unserer Pfälzer Hymne „Auf ihr Brieder in die Palz“. Auch als Ticketverkäufer an der Abendkasse war er aktiv.

Nicolas schätzt bei den Eulen die familiäre Atmosphäre in der Mannschaft, auf der Geschäftsstelle und im gesamten

Mehr Komfort.

Mehr Zeit für die wichtigen Dinge des Lebens.

SMART HOME
VON KLEMM & HEMPEL

klemm-hempel.de

Smartes Bedienen von:

- Beleuchtung
- Rolläden
- Heizung
- Musik
- Alarmanlage
- TV
- Markisen
- und mehr.

Sprechen Sie uns an!

Telefonisch unter 0621 633144
oder per Mail an
elektro@klemm-hempel.de



KLEMM & HEMPEL
Elektro GmbH

Helferteam. Auch wenn es in der letzten Saison sportlich ganz knapp nicht gereicht hat, sieht er „seine“ Eulen zukünftig wieder in der 1. Handball-Bundesliga, und will die Mannschaft natürlich auch in der kommenden Saison bestmöglich unterstützen.



Multitasking können nur Frauen...? Nein, denn unser Multitalent Uwe Hocke beweist das Gegenteil. Seine vielfältigen Aufgaben bei den Eulen lesen sich wie eine Stellenbeschreibung, bzw. eine Bewerbung: Aufbau/Abbau LED Bande, Verkabelung der Bande, Prüfen der Banner auf korrekten Sitz, coronabedingte Einlasskontrolle, Einhalten der Hygienerichtlinien, Sonderaufgaben Beleuchter, Losverkäufer und last but not least auch noch Trommler.

Uwe ist Eulenfan seit 2016 und hat mit dem ersten Spiel direkt Feuer gefangen. Spricht er über die Eulen, ist er nicht mehr aufzuhalten: „Wenn man die Faszination Eberthölle einmal erlebt, lässt sie dich nicht mehr los. Die Leidenschaft, Wertschätzung und Freude der Spieler, Fans, Helfer haben mich überzeugt. Die Nähe, nicht nur dabei, sondern mittendrin zu sein, das gibt es so intensiv wohl nur bei den Eulen. Selten habe ich so ein Gemeinschaftsgefühl und so einen Teamspirit erlebt.“



Seit einem Jahr neu im Helferteam ist Selina Schmit, denn sie ist unsere Hygienebeauftragte an Heimspieltagen. Ihre Aufgabe ist es, für einen reibungslosen hygienischen Ablauf zu sorgen und die Einhaltung der Corona-Regeln zu kontrollieren. So desinfiziert sie z.B. gemeinsam genutzte Gegenstände wie die Spielerbänke oder die Torpfosten, aber auch den Handball, wenn er denn während einer Partie von Zuschauern abgefangen wird.

Auch die Testung bei den Spielern hat Selina lange Zeit durchgeführt. Selina ist nicht erst seit gestern eine echte Eule: „Seit meinem 10. Lebensjahr spielte ich selbst bei den Eulen und war seither vom Handballsport begeistert, egal ob als Spielerin oder am Spielfeldrand. So war ich schon immer mit dem Club verbunden, auch wenn meine aktive Zeit mittlerweile schon mehrere Jahre vorüber ist. Aber da die Leidenschaft zum Sport nie verloren geht, so ist es mir eine große Ehre, zumindest einen kleinen Beitrag leisten zu können, um die Eulen Ludwigshafen zu unterstützen und mitfiebern zu können.“

Danke – ein kleines Wort mit großer Bedeutung. Und wir halten es mit Cicero: Keine Schuld ist dringender, als die, Dank zu sagen.



Ihr Onlineshop für Profi-Werkzeug
www.prodiTool.de

UNTERSTÜTZE DEIN TEAM WERDE MITGLIED IM CLUB 100

Vorteile Deiner Club-Mitgliedschaft

EULEN CLUB 100 Ansteck-PIN mit Namens-Nennung auf der Mitgliedertafel
Exklusive Einladung zur Mannschaftspräsentation zu Beginn der Saison

Mitgliederversammlung zum Saison-Abschluss mit gemeinsamen Abendessen

Projekte des EULEN CLUB 100

Gezielte Förderung des Spielerkaders durch die Übernahme von Spielerpatronaten: In der aktuellen Saison hat der EULEN CLUB 100 das Patronat für unseren Rechts-Außen mit der Nr.20 Alex Falk übernommen

Beteiligung des EULEN CLUB 100 als „Sponsor of the Day“ während eines Eulen-Heimspiels

Finanzierung von speziellen Mannschaftsevents

Finanzierung von Sonderprojekten

Informationsstand des EULEN CLUB 100 im Hallen-Foyer

Bronze-Mitgliedschaft

mit einem Jahresbeitrag von 250,-€

Silber-Mitgliedschaft

mit einem Jahresbeitrag von 500,-€

Gold-Mitgliedschaft

mit einem Jahresbeitrag von 1.000,-€

#WIR FÜR DIE EULEN
STARKER HANDBALL FÜR LU
INFO@EULENCLUB100.DE

Eulen
CLUB 100



Der Aufnahmeantrag für den EULEN-Club 100 kann im Internet unter eulenclub100.de geladen werden!

Vorsitzender: Dieter Mayer, c/o TSG Bundesliga-Handball GmbH, Luitpoldstr. 42, 67063 Ludwigshafen, Telefon: 0621 549 3390-10, E-Mail: dieter.mayer@eulenclub100.de

THEURER-KARTE

EIN ORT FÜR ALLE, DIE LIEBER GAST SIND ALS KUNDE. MIT DER THEURER-KARTE DIE EULEN UNTERSTÜTZEN.

Das Geheimnis eines guten Bäckers ist nicht nur leidenschaftlich gut zu backen, sondern auch von Herzen gerne Gastgeber zu sein. Beides trifft auf unseren Partner, die Bäckerei Theurer, mit ihren 32 Filialen im Großraum Ludwigshafen zu. Brote, Brötchen, Snacks, Kuchen, Torten und vieles mehr - die Bäckerei Theurer bietet ihren Gästen ein großes Sortiment. Und wenn ihr bei eurem Einkauf die Theurer-Karte vorzeigt, unterstützt ihr automatisch die Eulen Ludwigshafen, denn von jedem Einkauf gehen dann 17 Prozent an die Eulen. Also „schmecken lassen und Fan sein“.

Dass diese Idee während der Corona-Zeit entwickelt und umgesetzt wurde, zeigt, wie wichtig Partnerschaften gerade in Krisenzeiten sind. „Wenn alle ihr Bestes geben, bekommt jeder etwas Gutes zurück. Von Menschen für Menschen. Wir alle halten zusammen.“, sagt Markus Sigle, Geschäftsführer der Theurer GmbH.

Und das sind nicht nur leere Worte, denn die Bäckerei Theurer unterstützt zusätzlich den Anschlusskader der Eulen Ludwigshafen. Durch die Torprämie der letzten Saison (100 € pro 10 Tor bei Heimspielen) sind insgesamt 3.900 € zusammengekommen, die dabei helfen, den Talenten aus der Region den Sprung in die Bundesliga zu schaffen. „Partner der Eulen zu sein und die jungen Spieler zu begleiten, bedeutet für uns sehr viel da wir Parallelen sehen zu unserem Unternehmen und Produkten. „Ein gutes Brot braucht Zeit, Leidenschaft und Herzblut, genau wie die Jungen Talente der Eulen “



Die Theurer-Karte - so einfach geht's!

1. Wer noch keine hat - Theurer-Karte kostenlos in der Geschäftsstelle der Eulen abholen
2. Die Theurer-Filiale deiner Wahl aufsuchen
3. Deine leckere Bestellung aufgeben
4. Die Theurer-Karte vorzeigen und einscannen lassen
5. Es sich mit gutem Gefühl der Unterstützung erst recht schmecken lassen
6. Wir sagen DANKE!

Mehr Informationen zu unserem Business-Partner, den Filialen und der Theurer-Karte findet ihr unter:
baeckerei-theurer.de

DIE EULEN CARD

Sofort von attraktiven Rabatten und Vergünstigungen profitieren!

Für 10 Euro bei den Eulen Ludwigshafen und vielen Partnern erhältlich.



Perfekt für einen Tempogegenstoß.

Die neuen Taycan Cross Turismo Modelle beschleunigen die Emotionen wie ein gelungener Kempa-Trick. Jetzt in Ihrem Porsche Zentrum Mannheim.



Porsche Zentrum Mannheim

Penske Sportwagenzentrum GmbH
Elsa-Brändström-Straße 11
68229 Mannheim
Tel. +49 621 48366-0
www.porsche-mannheim.de

Taycan Cross Turismo Modelle · Stromverbrauch kombiniert in kWh/100 km: 29,4–28,1 (NEFZ); 26,4–22,6 (WLTP);
CO₂-Emissionen kombiniert in g/km: 0 (NEFZ); 0 (WLTP); elektrische Reichweite in km: 388–456 (WLTP) ·
438–541 (WLTP innerorts); Stand 08/2021



PORSCHE

FANSHOP

NEUER FANSHOP IST ONLINE. DIEZ CONCEPT IST NEUER TEAM PARTNER DER EULEN.

Diez Concept ist Anbieter von Merchandise- und Promotion Artikeln sowie Betreiber mehrerer Online-Shops für Sportvereine und Verbände. Zu den Kunden zählen große und mittelständische Unternehmen der Sport- sowie Automobil-Branche, aber auch Betriebe des öffentlichen Sektors.

Durch die Affinität zum Sport kann Diez Concept sich auf die individuellen Bedürfnisse der Vereine abstimmen und ausrichten. Engagements im Karitativ- und Sport-Sponsoring gehören ebenso zu dieser Abstimmung, wie individuelle Produkte und Dienstleistungen, die mit junger Kreativität entwickelt und von einem hoch motivierten Team umgesetzt werden.



Die Eulen haben mit dem Unternehmen aus Kassel einen neuen Team Partner gefunden, mit dem der neue Online-shop gestaltet und umgesetzt wurde.

Hier finden Eulen-Fans alles, was das Fan-Herz begehrt. Neben den offiziellen Fan-Trikots für die Saison 2021/22 natürlich auch Mützen, Caps, Schals und vieles mehr.

Alle Artikel können bequem online bestellt und bezahlt werden und werden stressfrei direkt zu euch nach Hause geliefert.

Natürlich habt ihr auch weiterhin die Möglichkeit ausgewählte Produkte wie Badetücher, Flaschenöffner oder Kugelschreiber direkt in der Eulen-Geschäftsstelle (Luitpoldstraße 42, 67063 Ludwigshafen) zu kaufen.

Diez Concept-Geschäftsführer Michel Diez: „Wir freuen uns sehr über die Partnerschaft mit den Eulen Ludwigshafen und sehen in dieser engen Zusammenarbeit auf Augenhöhe viel Potenzial, da fast alle Möglichkeiten und Wünsche umsetzbar sind. Mit dem neuen Onlineshop, welcher Mitte Juli eröffnet wurde, wollen wir den Fans vor allem innovative Produkte und somit einen Mehrwert bieten. Wir sind nicht nur nah am Team, sondern auch an den Fans als solche, die das Team supporten.“

<https://eulen.diez-concept.de>

Wer es noch nicht getan hat, sollte sich unbedingt den neuen Onlineshop anschauen, denn dank der vielfältigen Auswahl ist hier wirklich für jeden das Richtige dabei.



<https://eulen.diez-concept.de>



GENERATION C: RESILIENTER ALS JEDE GENERATION DAVOR

Angesichts der andauernden Einschränkungen hat die pronova BKK in diesem Jahr 1.000 junge Erwachsene zu ihren Ängsten und Zukunftserwartungen befragt. Die Ergebnisse zeichnen ein bedrückendes Bild: Unter anderem bangt die "Generation Corona" um ihre berufliche Entwicklung und fühlt sich mit ihren Sorgen nicht ernst genommen. Die auf den Gesundheitsmarkt spezialisierte Zukunftsforscherin Corinna Mühlhausen ordnet die Ergebnisse ein.

pronova BKK: Laut der Studie fühlen sich 64 Prozent der 16- bis 29-Jährigen schlechter als vor der Corona-Krise. Eine Mehrheit ist depressiv und traurig. Auch langfristig glauben die jungen Menschen, dass die Krise sie persönlich verändert hat. Was ist da los?

Corinna Mühlhausen: Vor allem fällt auf, wie offen diese Generation mit Fragen zu ihrer psychischen Gesundheit umgeht, das unterscheidet sie von vorherigen Generationen. Die jungen Menschen stigmatisieren nicht oder verzweifeln an sich selbst, sondern es gelingt ihnen, offenzulegen, wie es ihnen wirklich geht. Dabei helfen ihnen auch die sozialen Netzwerke und virtuelle Gruppen, auf denen sie sich trotz Lockdown mit anderen austauschen können. Das Thema Mental Health, psychische Gesundheit, könnte damit endgültig aus der Tabu-Ecke kommen. Die Angst, Freunde durch die Corona-Krise zu verlieren, ist verständlich – aber in vielen Fällen unbegründet. Wenn das öffentliche Leben wieder losgeht, ist es ein wenig, wie nach den Sommerferien in die Schule zu kommen und sich zu fragen, ob die beste Freundin oder der beste Freund einen noch mag.

pronova BKK: Sie verbringen viel Zeit alleine mit dem Handy, sind einsam und mögen keine Pläne schmieden – so beschreiben junge Menschen ihre Situation.

Mühlhausen: Ja, wir beobachten, dass viele junge Menschen sich gefangen, mutlos und traurig fühlen. Ich bin aber optimistisch, dass sich das schon bald ändern wird: Die allermeisten aus der Generation Corona werden rückblickend stolz darauf sein, wie sie diese Krise gemeistert haben. Sie werden bemerken, dass sie resilienter als jede andere Generation vor ihnen sein werden. Die Generation C hat die Pandemie als tiefen Einschnitt erlebt, hat es im Nachgang aber in der Hand, positive Veränderungen im Gesundheitssektor, auf dem Arbeitsmarkt und in Bezug auf ihr eigenes Leben anzustoßen. Mit Blick auf die berufliche Zukunft ist es wichtig, dass die jungen Menschen auf keinen Fall verzagen. Es liegt an den Arbeitgebern, Hochschuldozenten und Lehrern, ihnen Mut zu machen. Denn der Arbeitsmarkt wird wieder anziehen und die überstandene Corona-Zeit kein Makel, sondern eine

Auszeichnung sein, unter erschwerten Bedingungen einen Abschluss geschrieben zu haben. Die Generation Corona wird vielleicht sogar die erste sein, die es schafft, in ihren künftigen Jobs selbstverständlich die Möglichkeiten des Mobile Offices zu implementieren und von ihren Arbeitgebern einfordert, dass die Gesundheit der Einzelnen hoch eingeschätzt wird. Nach den Entbehrungen der Covid-19-Pandemie ist der jungen Generation klar, wie wichtig es ist, Raum für persönliche Kontakte, Freizeitaktivitäten, das familiäre Miteinander zu haben – und auch der Kontakt mit der Natur wird eine größere Rolle spielen als zuvor.

pronova BKK: Und was ist mit jungen Menschen, die es schwerer haben? Etwa, weil sie aus bildungsfernen Haushalten mit schlechter IT-Ausstattung kommen oder sich in der Pandemie zurückgezogen haben?

Mühlhausen: Für diejenigen muss es Angebote geben, die sie begleiten und auffangen. Beratungsangebote an Schulen könnten helfen. Auch Vereinen fällt eine wichtige Rolle zu in der Übergangszeit nach der Pandemie – in doppelter Hinsicht. Sie können soziale Kontakte ermöglichen, einsame junge Menschen auffangen und den pandemiebedingten Bewegungsmangel ausgleichen. Denn die Studie zeigt ja auch, dass den 16- bis 29-Jährigen der Sportverein fehlt.

pronova BKK: Was zeichnet die Generation Corona in Zukunft aus?

Mühlhausen: Die Generationentheorie besagt, dass das Verhalten von den Bedingungen abhängt, unter denen man aufgewachsen ist und erzogen wurde. Die Generation Y wuchs unter der Maxime auf, dass jeder einzigartig ist. Das hat dazu geführt, dass jeder Einzelne sich selbst stets sehr wichtig genommen hat. Die Generation C ist nachdenklicher, vorsichtiger und sicherheitsliebender. Sie macht sich viele Sorgen über die eigene Gesundheit, fürchtet die Ansteckung mit dem Virus, ringt um Freundschaften – aber macht sich auch Gedanken um Klimawandel und Umwelt. Junge Menschen heute sind informiert und ernsthaft. Sie gründen und verfolgen Initiativen wie Fridays for Future. Gesellschaft und Politik tun gut daran, die Generation C ernst zu nehmen. Daraus könnte eine Generation werden, die selbstbewusst und selbstverantwortlich die Brücke zwischen ihren eigenen Bedürfnissen und denen anderer sowie unserer Umwelt schlägt. Die allermeisten aus der Generation Corona werden dank ihrer hohen Resilienzfähigkeiten gestärkt und optimistisch aus der Krise herauskommen.

www.pronovabkk.de

pronova BKK

MENTALE HÖCHSTLEISTUNG IM RICHTIGEN MOMENT.

Die mentale Höchstleistung im richtigen Moment abrufen zu können, spielt im Sport eine besondere Rolle um langfristig erfolgreich sein zu können. Hierfür empfiehlt es sich zu wissen, welcher Mentaltyp man ist.

Um unter anderem in Drucksituationen sein volles Potential auszuschöpfen, ist es hilfreich mentale Strategien kennenzulernen und diese situativ anwenden zu können.

Bestimmte Techniken helfen dir, deine innere Einstellung, Motivation und Leistungsfähigkeit positiv beeinflussen, so dass du in Drucksituationen in deine sportliche Bestform und an dein Ziel gelangst.

Unsere Gedanken bestimmen unser Handeln. So hindern dich limitierende Glaubenssätze daran, dein wahres Potenzial auszuschöpfen. Durch Mentaltraining macht man sich diese bewusst, hinterfragt sie und reformuliert die jeweiligen Überzeugungen.

DU KRIEGST NICHT DAS, WAS DU DIR WÜNSCHST, SONDERN DAS, WORAUF DU DICH KONZENTRIERST.

”

WAS BEINHALTET MENTAL-TRAINING?

- Ziele setzen
- Rituale und Anker entwickeln und einsetzen
- Persönliche Drucksituationen und Blockaden erkennen und lösen
- Flow finden, erleben und situativ anwenden
- Positive Glaubenssätze entwickeln und zielgerichtet einsetzen
- Mentale Strategien kennenlernen und anwenden
- Selbstreflexion
- Wettkampfvorbereitung und Wettkampfnachbereitung



Wir freuen uns über mehr Präsenz für dieses Thema, welches man am Beispiel unseres Sky-Interviews im Mai sehen konnte.

Hierbei wurde unsere Hanna Gerber zum Thema Mentaltraining befragt. Es ist für uns als Gesundheitsexperten extrem schön zu sehen, dass dieses wichtige Thema immer mehr an Zuspruch gewinnt und auch in der Öffentlichkeit zunehmend thematisiert wird.



|| HC Huber Consulting

Gesund denken. Gesund handeln.

OFFIZIELLER
PARTNER
DER EULEN LUDWIGSHAFEN



SCORE MORE!

1881

pronovaBKK

Partner für Ihre Gesundheit

pronovaBKK

Für deine Gesundheit machen wir die entscheidenden Punkte.

Mehr zum Gesundheitspartner der Eulen auf www.pronovabkk.de

DANKE AN DIE BESTEN FANS

SOLIDARITÄT ALS TEAMGEDANKE, AUF DEN WIR BAUEN KÖNNEN

"Solidarität" kommt aus dem Lateinisch-Französischen und heißt genau das: "Zusammengehörigkeit". Es können auch mehrere Personen oder auch Gruppen sein, die sich gegenseitig helfen und unterstützen und so zeigen, dass sie "solidarisch" sind.

Und mehr Solidarität als ihr kann man nicht zeigen. Nach langer Zeit, in der wir ohne euch Fans unsere Heimspiele austragen mussten, ist die Vorfreude immens, wieder Handball gemeinsam mit euch erleben zu dürfen.

Die Ungewissheit prägt unser Handeln während der Corona-Pandemie immens und so ist es für uns umso wichtiger, dass eure Treue ungebrochen ist. Ihr zeigt uns, wie wichtig Sport gerade in der jetzigen Zeit ist und wie gesellschaftlich wichtig die Eulen sind.

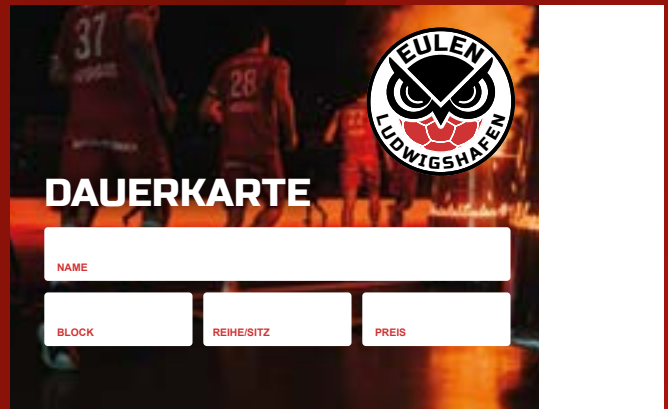
Wir wollen für Klein und Groß Vorbilder sein, Werte vermitteln, Emotionen teilen und ein Ort der Heimat sein.

Wir alle verspüren große Dankbarkeit und so hat es sich unsere Mannschaft um die beiden Kapitäne Gunnar Dietrich und Max Haider auf die Fahne geschrieben, mit Leidenschaft, Emotion und Kampf euch dies zurückzugeben.

Dass der Teamgedanke in der Eulen-Familie derart groß geschrieben wird, gibt uns außerdem Zuversicht und Mut für die Zukunft, dass wir jede Herausforderung gemeinsam

angehen und auch gemeinsam schaffen können.

Wir freuen uns auf eine spannende Saison 21/22 mit euch, bei der wir als rote Wand zusammenstehen!



HERBERT GRIESHEIMER



Steuerberater

Wir unterstützen Sie gerne in Sachen Buchhaltung, Lohnabrechnung, Baulohn, Steuererklärung und Jahresabschluss. Außerdem sind wir darauf spezialisiert, Sie bei Ihrer Gründung zu unterstützen.

☎ 0621 635360 📠 0621 631830

✉ griesheimer.stb@t-online.de

📍 Carl-Clemm-Str. 14
67063 Ludwigshafen-Friesenheim

VEREIN

HLZ FRIESENHEIM-HOCHDORF - FEUER FREI FÜR DIE ERSTE GEMEINSAME SAISON.

Es ist viel passiert im ersten Gründungsjahr des HLZ. Die Vorbereitungen auf die erste gemeinsame Saison, die hoffentlich komplett durchgeführt werden kann, laufen auf Hochtouren.

Im aktiven Bereich bildet das Drittliga-Team unter Coach Björn Friedrich den direkten Unterbau der Eulen Ludwigshafen. Mit Leon Hoblaj, Jan Waldgenbach und Marc-Robin Eisel stehen drei Spieler im Kader, die auch am Trainingsbetrieb der Eulen teilnehmen und für diese spielberechtigt sind.

Die 3. Mannschaft startet in der Pfalzliga und besteht zu großen Teilen aus jungen Talenten aus den eigenen Reihen, denen auch die Tür in die 3. Liga offensteht. Trainer des Teams ist Gabriel Schmiedt.

Mit der 4. Mannschaft, trainiert von Kico Muhaxeri, besteht in der Verbandsliga für aktuelle Jugendspieler die Chance, in den aktiven Handball reinzuschnuppern, flankiert von erfahrenen Mitspielern.

Unsere A-Jugend wird mit einem Team in die Saison gehen und bemüht sich um die Qualifikation zur RPS-Oberliga. Hauptverantwortlicher Trainer ist Nik Dreyer, der zusammen mit Steffen Christmann auch die HLZ-Leitung verantwortet.

Die Jahrgänge 2005/06 bilden die B-Jugend, in der wir mit zwei Mannschaften an den Start gehen werden. Ziel ist es hier, in den beiden höchstmöglichen Spielklassen, der

RPS-Oberliga und der Pfalzliga, anzutreten. Die B1 verantwortet Malte Metz, die B2 Steffen Christmann.

Gleiches gilt für die C-Jugend. Auch hier wird es zwei Teams geben, die in den gleichen Ligen antreten sollen wie die B-Jugend. Trainer sind hier Nik Dreyer für die C1 sowie Yannick Adrian für die C2. Beide werden unterstützt von Emanuel Novo, der in unserem Drittliga-Team als Rechtsaußen aktiv ist.

Die D-Jugend (gecoacht von Philip Rogawski) geht mit einem HLZ-Team an den Start. Die weiteren Kinder dieser Jahrgänge treten unter den Farben der Hauptvereine an und werden von unseren 3 Bufdis Marcel Reis, Maurice Mohr und Patrick Friedmann betreut.

Ebenso verhält es sich bei der E-Jugend. Die HLZ-Mannschaft verantwortet ein Trainer-Team, bestehend aus Tim Wild, Fabian Manger und Jonas Böckly. Die Bufdis übernehmen auch hier die weiteren Kids.

Nicht zu vergessen die Kleinsten – unsere Ballstars!!! Hier wird den Jüngsten der Weg zum Handball ermöglicht. Ansprechpartner sind Stefan Deffert und Steffen Christmann.

Von den Ballstars bis zu den Eulen soll so ein durchgängiges Nachwuchskonzept umgesetzt werden, mit dem auch der Sprung in die Aktivität bestmöglich vorbereitet wird. Auf unserer Homepage www.hlz-pfalz.de findet ihr unter anderem auch ein Interview mit Lisa Heßler, in dem sie auch ihre Sichtweise zur Einführung des HLZ darlegt.

Wir freuen uns auf euren Besuch!!!



Förderer des
Nachwuchshandballs

BASF
We create chemistry



FANCLUB

DER „ACHTE MANN“ STEHT IN DEN STARTLÖCHERN. FAN-CLUB RHEINTAL-EULEN#17.

Liebe Eulen-Fans,

das Warten hat ein Ende. Auch wenn wir leider noch nicht wissen wie sich die Saison darstellen wird, da die Pandemie immer noch unseren Alltag bestimmt.

Es ist aktuell noch schwierig bis unmöglich, etwas zu planen. Egal, ob Choreographien, den Einlauf unserer Jungs in der Eberthölle, Unterstützung auf den Rängen, oder die gemeinsamen Auswärtsfahrten, die wir alle seit mittlerweile 18 Monaten so sehr vermissen.



Der „Achte Mann“ steht in den Startlöchern“...: Wir alle warten wie 100 Meter-Läufer nur noch auf das Signal, das es losgehen kann und dann sind wir sofort bereit.



Wir freuen uns auf die neue Mannschaft, wir freuen uns auf unseren neuen Trainer (an dieser Stelle nochmals „Herzlich Willkommen Ceven Klatt“), darauf, aus der Eberthölle hoffentlich bald wieder die Eberthölle zu machen, auf die neuen Gegner, auch auf die neue Situation mit Sportdeutschland TV und wenn wir als Eulenfans bald wieder Auswärtsfahrten planen können, um unsere Mannschaft in fremden Hallen lautstark unterstützen zu dürfen. WIR SIND BEREIT und hoffen all unsere Tugenden, die uns EULENFANS auszeichnen, bald wieder in vollen Umfang leben zu dürfen.

#JETZTWIR

Euer Fan-Club Rheintal-Eulen#17
fanclub@eulen-ludwigshafen.de

Folgt uns jetzt auch auf Instagram unter: [rheintaleulen17](https://www.instagram.com/rheintaleulen17)

[stefan-mayer-reisen.de](https://www.stefan-mayer-reisen.de)

WIR STEHEN FÜR LEIDENSCHAFT, EMOTIONEN, STIMMUNG UND SIND MIT HERZBLUT DABEI





ALLTREU

Revision & Treuhand GmbH

**Steuerberatungsgesellschaft
Wirtschaftsprüfungsgesellschaft**

- Wir erstellen Finanz- und Lohnbuchhaltungen
- Wir unterstützen in allen Steuerfragen
- Wir führen Wirtschaftsprüfungen durch
- Wir beraten Unternehmen und öffentliche Haushalte



Ansprechpartner:
Dipl.-Kfm. Jörg Bauer
Donnersbergweg 2
67059 Ludwigshafen
(Luteco-Gebäude)

Telefon: 06 21 / 57 29 00
Fax: 06 21 / 57 29 01 99
E-Mail: info@alltreu.de
Internet: www.alltreu.de

SCHULPROJEKT

VIEL POSITIVES FEEDBACK FÜR DIE EULENWOCHEN. ONLINE-TRAINING FÜR LEHRER UND SCHÜLER WAR EIN TOLLER ERFOLG.

Gerade in den letzten Monaten waren die gewohnten Sporteinheiten in den Schulen und Vereinen schlichtweg schwierig oder gar unmöglich. Mit unserem Angebot des digitalen Online-Trainings haben wir versucht, alle aus ihrem Sport-Tief herauszuholen und vor allem unseren jungen Fans eine Abwechslung aus Motivation, Bewegung und Herausforderung zu geben.

Wie ist die Idee entstanden?

Die Idee entstand in Kooperation mit Reinshagen Kommunikation GmbH in Mannheim. Marc Reinshagen hat selbst mitbekommen, wie schwer es für Schulen und Vereine in Zeiten von Corona ist, mit den Kindern Sport zu machen. So entstand ein gemeinsames Projekt, als Eulen Ludwigshafen den Kindern wieder etwas mehr Freude an Bewegung zu schenken.

Unser Praktikant Andreas Krassusky, als Vertreter der Eulen Ludwigshafen, und auf der anderen Seite Lisa Koppenhagen, als Vertreterin für Reinshagen Kommunikation waren für dieses Projekt verantwortlich und wurden zusätzlich von Julia Ost und Marc Reinshagen im Ablauf und Planung unterstützt. Lisa hat sich vor allem um die digitale Aufbereitung im Rahmen der Kommunikation gekümmert, Andreas um den sportlichen Teil und die Datenauswertung und -aufbereitung.

Insgesamt 41 Klassen von 11 unterschiedlichen Schulen haben teilgenommen. Insgesamt waren es ca. 730 Schüler.

Wie war die Resonanz?

Wir haben gerade in den ersten Wochen sehr positives Feedback erhalten. Die Kinder waren sehr motiviert und hatten viel Spaß an den Übungen und Herausforderungen. Die Motivation und der Ehrgeiz der Kinder haben stellenweise so weit geführt, dass die Kinder Muskelkater von den Übungen hatten.

Und wer fleißig trainiert, wird belohnt! Neben vielen tollen Preisen bekamen die Schüler auch die Möglichkeit, ihre Vorbilder in einem Online-Meeting kennenzulernen und einige Gewinner trafen ihre Vorbilder bei einem Meet-and-Greet. Da aber natürlich alle Gewinner sind, gab es für jeden Teilnehmer eine Urkunde.

Und nicht nur die Kinder haben sich gefreut, auch wir sind begeistert von dem positiven Feedback, das wir für unser Grundschulprojekt erhalten.

Das Projekt endete zwar nach insgesamt 6 Wochen am 16.07.2021. Das gesamte Konzept ist jedoch so aufgebaut, dass es erneut durchgeführt werden kann, quasi als wiederkehrendes Schulprojekt.

SCHARF SEHEN. WIE EINE EULE!



📞 0621 - 59 80 10
✉️ praxis@augen-curschmann.de
🌐 augen-curschmann.de

EULEN ONLINE

Folgt uns auf:

 eulenludwigshafen

 eulenludwigshafen

 Eulen Ludwigshafen



srh

SRH Hochschule Heidelberg
Deine Ziele. Deine Zukunft.

Lebe deine Leidenschaft.
Im Sport und im Studium.

Teilstipendium möglich: www.hochschule-heidelberg.de/spitzensport

Leidenschaft
fürs Leben.



DOPPELPASS: KARSTEN UND HORST

K & K SPIELN DOPPELPASS IM DIENST DER EULEN. KARSTEN KNÄUPER UND HORST KONZOK – EIN MEDIEN-TEAM MIT FAN-HERZ.

Kann das gut gehen? Aus keinem Pressesprecher werden fast über Nacht zwei.

Zwei, die sich kaum kannten, sind seit 1. Juli 2020 für die Öffentlichkeitsarbeit der Eulen Ludwigshafen zuständig: Karsten Knäuper, der im September 52 Jahre alt wird, und Horst Konzok, 65. Knäuper führt in Bad Dürkheim die Agentur „mittendrin“ und stieß 2019 zu den Eulen. Live-Ticker und Medienbetreuung waren seine Aufgaben.

Horst Konzok, von der A-Klasse bis zur Bundesliga für die RHEINPFALZ journalistischer Wegbegleiter der Eulen, ging 2020 nach 43 Jahren bei „seiner“ Zeitung in Altersteilzeit und ist seither Teil des Eulen-Medien-Teams.

Knäuper, früher Fan-Betreuer des VfL Osnabrück, dessen Fan er geblieben ist, ist zuständig für die Berichterstattung über Events und Partner, betreut Medienpartner und zeichnete für den Live-Ticker verantwortlich.

Er macht Videos und zeichnet inzwischen auch Spiele für den Trainer auf. Er ist der Techniker im Medien-Team.

Konzok, als Sportjournalist 26 Jahre Wegbegleiter des 1. FC Kaiserslautern, leidet jetzt als FCK-Fan.

Bei den Eulen ist er zuständig für Pressemitteilungen im sportlichen Bereich, schreibt Porträts und Vor- und Nachberichte. Er kümmert sich um die Kommunikation mit Medienpartnern, die Koordinierung von Interviews und um die Akkreditierungen.

Aus dem „Ihr“ ist längst ein „WIR“ geworden – K & K – ein Medien-Team mit Fan-Herz, zwei Fans der Fans.

Das wurde überdeutlich, als das Duo auf der Zielgeraden der letzten Saison mit dem Fan-Radio den Liveticker ersetzte. Das Echo für die Reportagen mit Fachwissen, Herz und Leidenschaft war erstklassig.

Das Zusammenspiel beider – nicht nur am Mikro – ist wie ein Doppelpass. Professionalität ist beiden wichtig. Ihnen ist kein Weg zu weit, keine Stunde zu viel, um nah bei der Mannschaft zu sein, gute Interviews zu führen und optimal zu berichten.

In Liga zwei müssen neue Seiten aufgeschlagen werden - bei Sportdeutschland.TV heißt der Reporter bei den Heimspielen Karsten Knäuper, dessen Kolumne „Gedanken zum Spiel“ auf seiner Homepage Kult geworden ist.

Knäuper und Konzok – aus Fremden sind Kollegen geworden. Aus Kollegen Freunde. Doppelpass und Doppelspaß für die Eulen.



FINDE DEN FEHLER

EIN BISSCHEN SPASS MUSS SEIN ;-) 10 FEHLER HABEN WIR FÜR EUCH IN DIESEM BILD VERSTECKT. FINDET IHR ALLE FEHLER?





#JETZTWIR



GAG Ludwigshafen
Ihr Immobilienunternehmen



EULEN-LUDWIGSHAFEN.DE

MAKING-OF FOTOSHOOTING

WENN ALEX FALK ZUM GABEL- STAPLERFAHRER WIRD. MEDIA DAY BEI PREMIUM PARTNER SCHREIER MASCHINEN- UND APPARATEBAU GMBH.

Am 05. August war es wieder so weit. In der Industrie-
straße 11 b in Ludwigshafen fand auf dem Firmengelände der
Schreier Maschinen- und Apparatebau GmbH der diesjäh-
rige Media Day statt.



Über mehrere Stunden wurden wieder Einzelportraits,
Gruppenfotos und natürlich auch „Actionbilder“ für die ver-
schiedenen Eulen-Medien gemacht. Die beiden Fotografen
Dennis Weissmantel und Harry Reis hatten, wie jedes Jahr,
schon früh morgens ihr Equipment aufgebaut und pünktlich
um 09.00 Uhr hieß es für die ersten Spieler, Verantwortlichen
und Mitarbeiter: Konzentration und Blick in die Kamera.



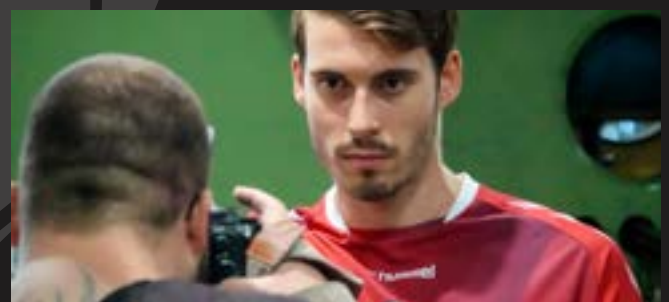
Hinter jedem Media Day steckt auch eine Idee und ein
Konzept und so wurde auch die Location nicht von ungefähr
gewählt, denn auch das Fotoshooting ist Teil unserer diesjäh-
rigen Kampagne #jetztwir.



WIR: Das bedeutet alle zusammen und alle in einem Boot
– Verein, Mannschaft, Fans und Partner, denn nur zusam-
men können wir etwas erreichen. Darum war von Anfang
an klar, dass die Fotos nicht irgendwo, sondern bei einem
Eulen-Partner gemacht werden sollen und das Gelände der
Firma Schreier GmbH mit den verschiedenen Werkzeugen,
Geräten und Maschinen bot den idealen Hintergrund, um
auch die Tugenden der Eulen zu vermitteln – ehrliche Arbeit
und Bodenständigkeit.



Im 30-Minuten-Takt kamen, nach genau vorgegebenen
Ablaufplan, die einzelnen Teammitglieder und unsere Fo-
tografen drückten gefühlt Tausend Mal auf den Auslöser.
Julia Ost hatte natürlich verschiedene Outfits dabei und
Dennis Weissmantel hatte genaue Vorstellungen, wie und in
welcher Position er die Spieler für die „Action-Bilder“ vor das
Objektiv bekommen wollte.





Aber nicht nur er wusste, was er wollte, auch Alex Falk und Pascal Bühler nutzten eine Pause für ungewöhnliche Fotos. So brachte Alex einen Mitarbeiter der Firma Schreier dazu, einen Gabelstapler vorzufahren. Schnell saß Alex hinter dem Steuer und hatte als teure Fracht Pascal auf der Gabel. Aber keine Sorge – gefahren ist er den Stapler nicht, hatte allerdings viel Spaß, mehrfach die Hupe zu betätigen...

Ein großer Dank geht an unseren Premium Partner die Schreier Maschinen- und Apparatebau GmbH für die Unterstützung und die Bereitstellung der Location.



Am Nachmittag wurde dann noch die Location gewechselt, um vor dem Training in der Heinrich-Ries-Halle noch das offizielle Mannschaftsfoto zu machen. Auch wenn hinter allen und besonders den Fotografen schon ein langer Tag lag, waren alle noch sehr diszipliniert und auch diese Fotos schnell im Kasten.

Die Ergebnisse könnt ihr teilweise schon hier im Eulenspiegel aber auch auf unserer Homepage und den Social Media-Kanälen der Eulen immer wieder sehen.





SEIT 2017
AN DER SEITE
DER EULEN

Fotograf: Dennis Weißmantel

Weil wir Marken sichtbar machen,
die es verdient haben,
gesehen zu werden.

Marketing | Brand Design | Webdesign | Video
Animation | Printdesign | Social Media Marketing

Hat dein ideenKiND es verdient, gesehen zu werden?
Sprich uns an!

ideenkind.com

☎ 0621 15307451

✉ marketing@ideenkind.com

IMPRESSUM

Eulen-Spiegel

Heimspiel-Magazin der Eulen Ludwigshafen
Herausgeber: TSG Ludwigshafen-Friesenheim
Bundesliga-Handball GmbH
Luitpoldstraße 42
67063 Ludwigshafen
Tel.: 0621 549 33 90 -0
info@eulen-ludwigshafen.de
eulen-ludwigshafen.de

Geschäftsführerin:

Lisa Heßler
lisa.hessler@eulen-ludwigshafen.de

Öffnungszeiten der Geschäftsstelle:

Dienstag: 10 - 13 Uhr
Donnerstag 15 - 18 Uhr
Freitag: 10 - 13 Uhr
An Spieltagen unter der Woche nur bis
16:30 Uhr geöffnet.

Redaktion:

Stephan Stelzer, Lisa Heßler, Peter Ackermann, Hanna
Gerber, Julia Ost, Karsten Knäuper, Horst Konzok

Design, Konzept und Umsetzung:

Marketingagentur ideenKiND
Inh. Tanja Krebs
ideenkind.com

Fotos:

Harry Reis
Dennis Weißmantel

Anzeigen:

Marketingagentur ideenKiND
Inh. Tanja Krebs
ideenkind.com

Druck:

Kern GmbH
In der Kolling 120
66450 Bexbach
www.kerndruck.de

Hallensprecher:

Thomas Repp; Thomas Stüber

Eulen-Fan-Shop:

Diez Concept GmbH iG

Website:

eulen-ludwigshafen.de
Marketingagentur ideenKiND



AMERICAN FITNESS

Einfach besser leben

- ***Fitness***
- ***Wellness***
- ***Gesundheit***

**AMERICAN 
FITNESS**
Fitnesspartner der



CrossTrain[®]
performance training



American Fitness - Mannheimer Strasse 63 - 67071 Ludwigshafen
Telefon 0621-67180974 - www.american-fitness-center.de

Die Eulen sind uns eine Herzensangelegenheit.

Wir sind nicht nur stolzer Sponsor, sondern Fan!
Und wir unterstützen euch bei jedem Spiel.



twl

Die Zukunft kann kommen

Ausbildung gesucht, Freunde gefunden!

**Von Kolleg*innen
bis Karriere: Hier
passt einfach alles.**

► Jetzt für die
Ausbildung
2022 be-
werben!



Lara, Daniel, Mikail und Manuel
– Auszubildende bei der GAG

GAG Ludwigshafen
Ihr Immobilienunternehmen

www.gag-lu.de | Tel.: 0621 5604-0

Zertifikat 2019: audit berufundfamilie     